

Subasta Online #82

**24 Abril 2023**



ibercoin

## DEPARTAMENTO FILATÉLICO

---

**Carlos Gutiérrez Garzón**

*Coordinador notafilia*

[cgarzon@ibercoin.com](mailto:cgarzon@ibercoin.com)

**Diego Gutiérrez Carranza**

*Técnico junior notafilia*

[dgutierrez@ibercoin.com](mailto:dgutierrez@ibercoin.com)

**Luis Herrero Estévez**

*Agente de subasta y colaborador*

+34 633 770 458

[luis@herrero.us](mailto:luis@herrero.us)

# ibercoin

Francisco Gervás, 14 | ES-28020 Madrid

T: +34 915 480 799 | F: +34 915 416 070

[info@ibercoin.com](mailto:info@ibercoin.com) | [www.ibercoin.com](http://www.ibercoin.com)





# SUBASTA BILLETES ONLINE #82

## HORARIO

---

Lunes, 24 Abril 2023  
16:00h CEST

## EXPOSICIÓN DE LOTES

---




20, 21 y 24 Abril 2023  
Francisco Gervás, 14  
ES28020 Madrid

## ADMISIÓN DE PUJAS

---


### REGISTRO DE PUJAS PREVIAS

Se admitirán pujas previas hasta las 15:30h del día de la subasta.

 [www.ibercoin.com](http://www.ibercoin.com)  
 [info@ibercoin.com](mailto:info@ibercoin.com)  
 +34 915 480 799

### REMATE EN DIRECTO

El remate en directo comenzará a las 16:00h CEST

 [www.ibercoin.com](http://www.ibercoin.com)  
 +34 915 480 799

## PLATAFORMAS DE PUJA DISPONIBLES

---

 bidinside

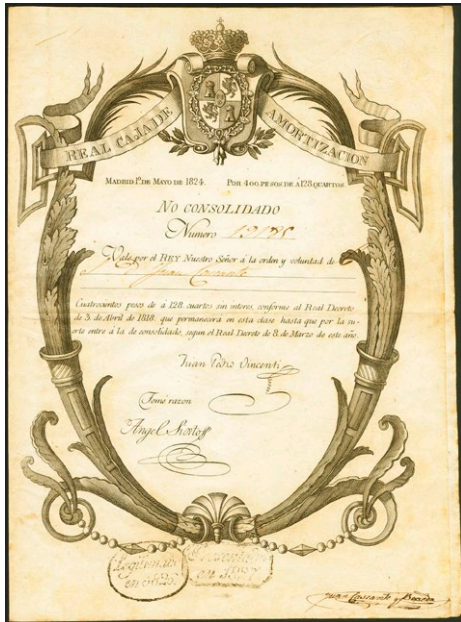


 NumisBids

 EMAX.BID  
THE PORTAL OF AUCTIONS

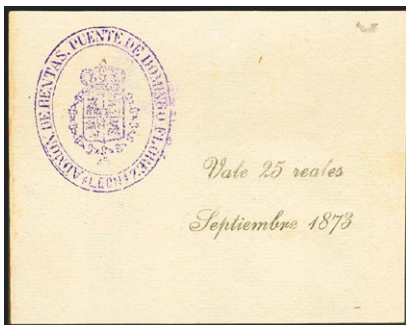
 bidder

# Billetes Españoles



400 Pesos de a 128 Cuartos. 1 de Mayo de 1824. Sin serie y con numeración. (no catalogado en la obra Títulos de la Deuda Pública de la Dirección General del Tesoro, sin duda la obra más importante de este periodo). Extraordinariamente raro vale real. EBC.

600 €



2

25 Reales. Septiembre de 1873. Vale de la Administración de Rentas de Puente de Domingo Flórez (León). (Edifil 2021: Página 26). Muy raro. EBC.

75 €



3

2000 Reales. 15 de Febrero de 1856. Emisión I con Hércules a la Izquierda. (Edifil 2021: 74, Pick: S275). Habituales erosiones que acompañan a los doblesces. MBC+. Encapsulado PMG20.

275 €



4

4000 Reales. 15 de Febrero de 1856. Emisión I. (Edifil 2021: 75, Pick: S276). Habituales erosiones que acompañan a los doblesces. MBC+. Encapsulado PMG25.

275 €





5

100 Reales. Sin fecha. Emisión III. (Edifil 2021: 78, Pick: S291).  
Habituales erosiones que acompañan a los dobleces. MBC.  
Encapsulado PMG15.

120 €



7

1000 Reales. Sin fecha. Emisión III. (Edifil 2021: 81, Pick: S294).  
Apresto original. MBC+. Encapsulado PMG35EPQ.

275 €



8

4000 Reales. Sin fecha. Emisión III. (Edifil 2021: 83, Pick: S296).  
MBC+. Encapsulado PMG30.

275 €



6

500 Reales. Sin fecha. Emisión III. (Edifil 2021: 80, Pick: S293).  
MBC. Encapsulado PMG30.

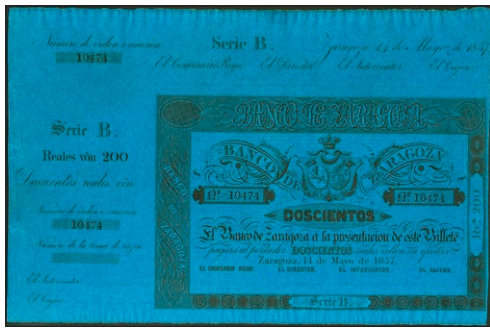
175 €



9

100 Reales. 14 de Mayo de 1857. Banco de Zaragoza. Serie A y con  
matriz. (Edifil 2021: 126B). Apresto original. SC-.

100 €



10

200 Reales. 14 de Mayo de 1857. Banco de Zaragoza. Serie B y con matriz. (Edifil 2021: 127B). Apresto original. SC-

120 €



11

500 Reales. 14 de Mayo de 1857. Banco de Zaragoza. Serie C y con matriz. (Edifil 2021: 128B). Apresto original. SC-

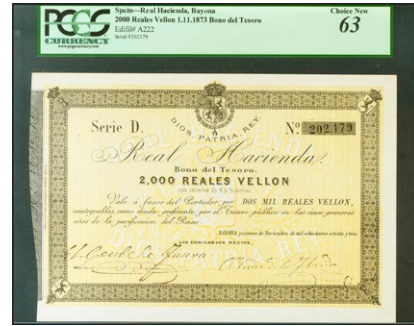
120 €



12

4000 Reales. 21 de Agosto de 1857. Banco de Bilbao. Serie A. Sin firmas y con numeración. (Edifil 2021: 148). Apresto original. SC.

200 €



13

2000 Reales de Vellón. 1 de Noviembre de 1873. Real Hacienda. Serie D. (Edifil 2021: 213). Inusual en esta calidad. SC. Encapsulado PCGS63(tiny pinholes).

1.200 €



14

25 Pesetas. 1 de Enero de 1884. Sin serie. (Edifil 2021: 282, Pick: 24). Inusual, especialmente sin reparaciones. MBC-. Encapsulado PMG30.

675 €



15

50 Pesetas. 1 de Enero de 1884. Sin serie. (Edifil 2021: 283, Pick: 25). Raro, especialmente sin reparaciones y en esta calidad, pequeño agujero en la doblez central y manchitas. EBC-. Encapsulado PMG40 (stains, small hole).

1.500 €





16

100 Pesetas. 1 de Enero de 1884. Sin serie. (Edifil 2021: 284, Pick: 26). Muy raro, especialmente sin reparaciones y en esta calidad. MBC+. Encapsulado PMG35.

2.000 €



19

100 Pesetas. 1 de Julio de 1884. Sin serie. (Edifil 2021: 289, Pick: 31). Raro, especialmente sin reparaciones. MBC+. Encapsulado PMG30 (previously mounted).

1.500 €



17

25 Pesetas. 1 de Julio de 1884. Sin serie. (Edifil 2021: 287, Pick: 29). Raro, especialmente sin reparaciones y al reverso anotación. MBC. Encapsulado PMG25 (annotation).

1.600 €



20

25 Pesetas. 1 de Octubre de 1886. Sin serie. (Edifil 2021: 292, Pick: 34). Muy raro, especialmente sin reparaciones y en esta calidad. MBC+. Encapsulado PMG35 (previously mounted).

1.700 €



18

50 Pesetas. 1 de Julio de 1884. Sin serie. (Edifil 2021: 288, Pick: 30). Muy raro, especialmente sin reparaciones. MBC+. Encapsulado PMG30 (previously mounted).

1.600 €



21

50 Pesetas. 1 de Octubre de 1886. Sin serie. (Edifil 2021: 293, Pick: 35). Muy raro, especialmente sin reparaciones y en esta calidad. MBC+. Encapsulado PMG35.

2.200 €



22

100 Pesetas. 1 de Octubre de 1886. Sin serie. (Edifil 2021: 294, Pick: 36). Muy raro, especialmente sin reparaciones y en esta calidad, pequeños agujeros la doblez central. MBC+. Encapsulado PMG35 (small holes).

2.500 €



25

100 Pesetas. 1 de Junio de 1889. Serie A. (Edifil 2021: 299, Pick: 41). Muy raro especialmente sin reparaciones y en esta calidad, agujerito en la doblez central. EBC-. Encapsulado PMG40 (small holes).

1.800 €



23

25 Pesetas. 1 de Junio de 1889. Serie A. (Edifil 2021: 297). Inusual, especialmente sin reparaciones. MBC-.

750 €



26

25 Pesetas. 24 de Julio de 1893. Sin serie. (Edifil 2021: 300, Pick: 42). Raro especialmente en esta calidad, roturitas. MBC+. Encapsulado PMG35NET (paper damage).

575 €



24

50 Pesetas. 1 de Junio de 1889. Serie A. (Edifil 2021: 298, Pick: 40). Muy raro especialmente sin reparaciones y en esta calidad, roturita en el margen inferior en la parte de la doblez central. MBC+. Encapsulado PMG35 (stains, tear).

1.800 €



27

50 Pesetas. 24 de Julio de 1893. Sin serie. (Edifil 2021: 301, Pick 43). Raro, especialmente sin reparaciones, pequeños agujeros en las dobleces verticales. MBC. Encapsulado PMG30 (small holes).

600 €





28

100 Pesetas. 30 de Junio de 1906. Pareja correlativa. Serie B. (Edifil 2021: 313a). Rarísima pareja, especialmente en esta conservación, apresto original. EBC.

375 €



29

100 Pesetas. 30 de Junio de 1906. Serie C. (Edifil 2021: 313a). Conserva parte de su apresto original. EBC.

100 €



30

Prueba definitiva del anverso del 25 Pesetas emitido el 24 de Septiembre de 1906 sin serie, SPECIMEN y sin firmas. (Edifil 2021: 314Pa). Ligero defecto en la esquina superior izquierda. SC--.

500 €



31

50 Pesetas. 24 de Septiembre de 1906. Serie C, última serie emitida. (Edifil 2021: 315a, Pick: 58a). EBC. Encapsulado PMG50.

250 €



32

500 Pesetas. 28 de Enero de 1907. Sin serie. (Edifil 2021: 316, Pick: 60a). Rarísimo, especialmente en esta calidad y sin ninguna reparación, espectacular presencia. EBC. Encapsulado PMG50. (para hacernos idea de la rareza, a fecha 1 de Abril de 2023, este billete es el quinto mejor calificado junto a otros 4 billetes en PMG)

1.600 €

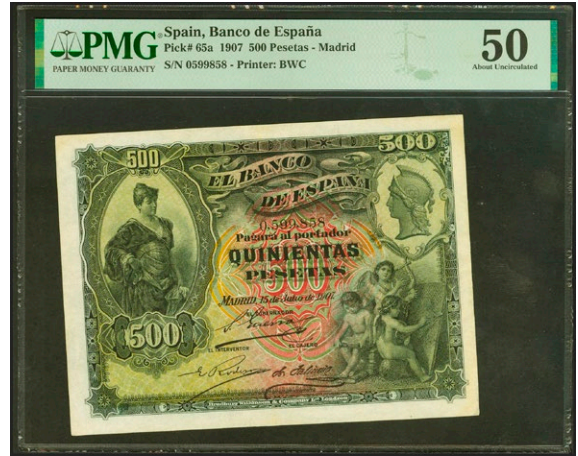




33

500 Pesetas. 28 de Enero de 1907. Sin serie. (Edifil 2021: 316). Raro, especialmente sin ninguna reparación, la mayoría de ejemplares han sido restaurados, puntitos de grapa. MBC+.

1.200 €



36

500 Pesetas. 15 de Julio de 1907. Sin serie. (Edifil 2021: 321, Pick: 65a). Rarísimo, especialmente en esta calidad y sin ninguna reparación, espectacular presencia. EBC. Encapsulado PMG50.

750 €



34

100 Pesetas. 15 de Julio de 1907. Sin serie. (Edifil 2021: 320, Pick: 64a). EBC+. Encapsulado PMG53.

175 €



37

500 Pesetas. 15 de Junio de 1907. Sin serie. (Edifil 2021: 321). Inusual, reparado. MBC-.

275 €



35

100 Pesetas. 15 de Julio de 1907. (Edifil 2021: 320, Pick: 64a). Mínimamente reparado. EBC-. Encapsulado NCV40.

50 €



38

100 Pesetas. 1 de Julio de 1925. Sin serie. (Edifil 2021: 323, Pick: 69a). Inusual en esta calidad. EBC. Encapsulado PMG45.

100 €





39

100 Pesetas. 1 de Julio de 1925. Sin serie. (Edifil 2021: 323, Pick: 69a). Inusual. EBC-. Encapsulado PMG35.

35 €



42

50 Pesetas. 17 de Mayo de 1927. Sin serie. (Edifil 2021: 326, Pick: 72a). EBC. Encapsulado PMG40.

130 €



40

100 Pesetas. 1 de Julio de 1925. Sin serie. (Edifil 2017: 323). MBC.

15 €



43

50 Pesetas. 17 de Mayo de 1927. Sin serie. (Edifil 2021: 326). MBC+

50 €



41

50 Pesetas. 17 de Mayo de 1927. Sin serie y sello en seco "Gobierno Provisional de la República / 14 Abril 1931". (Edifil 2021: 339, Pick: 72b). Raro en esta calidad. EBC++. Encapsulado PMG58.

500 €

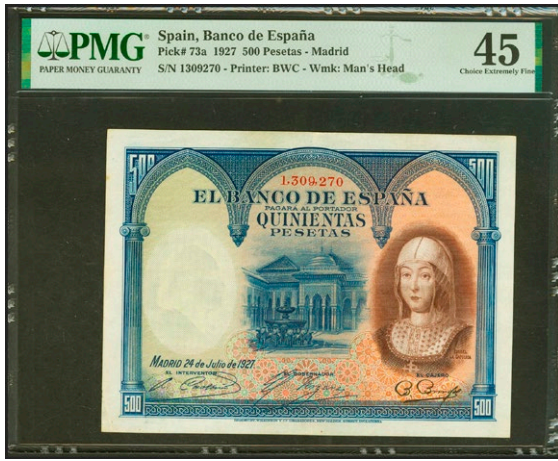


44

25 Pesetas. 12 de Octubre de 1926. Sin serie. (Edifil 2021: 325, Pick: 71a). MBC+. Encapsulado PMG35.

65 €





45

500 Pesetas. 24 de Julio de 1927. Sin serie y numeración inferior a 1602000. (Edifil 2021: 327, Pick: 73a). EBC. Encapsulado PMG45.

150 €



47

Espectacular conjunto de 6 pruebas progresivas del 50 Pesetas emitido el 15 de Agosto de 1928, destacando una prueba del anverso completa por un collage de la efigie y el nombre del personaje y una prueba del reverso completo, las dos en diferentes fases de colores, además hay que destacar cuatro pruebas de dos de las fases del anverso y en diferentes colores. (Edifil 2021: 329Pa(4), 329Pc (anverso y reverso)). Extraordinariamente raro conjunto. SC.

3.000 €



46

Espectacular conjunto de 5 pruebas progresivas del 25 Pesetas emitido el 15 de Agosto de 1928, destacando una prueba del anverso completa por un collage de la efigie y el nombre del personaje y una prueba del reverso completo, las dos en diferentes fases de colores, además hay que destacar tres pruebas de una de las fases del anverso y en diferentes colores. (Edifil 2021: 328Pa(3), 328Pc (anverso y reverso)). Extraordinariamente raro conjunto, la prueba del anverso con un punto de aguja sin ninguna importancia. SC.

3.000 €



48

50 Pesetas. 17 de Julio de 1927. Sin serie y sello de caucho REPUBLICA / ESPAÑOLA. (Edifil 2021: 332, Pick: 80). MBC+. Encapsulado PMG35.

40 €



49

50 Pesetas. 17 de Mayo de 1927. Sin serie y sello de caucho REPUBLICA / ESPAÑOLA. (Edifil 2021: 332, Pick: 72a). EBC-. Encapsulado NCV40.

45 €



52

50 Pesetas. 24 de Septiembre de 1906. Serie C y sello en seco "Gobierno Provisional de la República / 14 Abril 1931". (Edifil 2021: 337, Pick: 58b). EBC. Encapsulado PMG50.

150 €



50

25 Pesetas. 12 de Octubre de 1926. Serie A y sello en seco GOBIERNO PROVISIONAL DE LA REPUBLICA / 14 ABRIL 1931. (Edifil 2021: 335, Pick: 71b). Rarísimo en esta calidad y apresto original. SC. Encapsulado PMG64EPQ.

600 €



53

50 Pesetas. 15 de Julio de 1907. Sello en seco "Gobierno Provisional de la República / 14 Abril 1931". (Edifil 2021: 338, Pick: 63b). Raro, apresto original. EBC+. Encapsulado PMG53.

275 €



51

25 Pesetas. 12 de Octubre de 1926. Serie A y doble sello en seco GOBIERNO PROVISIONAL DE LA REPUBLICA / 14 ABRIL 1931. (Edifil 2021: 335). Inusual doble estampación, especialmente en esta calidad, conserva gran parte de su apresto original. EBC+.

275 €



54

50 Pesetas. 17 de Mayo de 1927. Sin serie y sello en seco GOBIERNO PROVISIONAL DE LA REPUBLICA / 14 ABRIL 1931. (Edifil 2021: 339). Muy raro, conserva parte del apresto original. MBC-.

75 €





55

50 Pesetas. 15 de Agosto de 1928. Sin serie y sello en seco "Gobierno Provisional de la República / 14 Abril 1931". (Edifil 2021: 340, Pick: 75a). EBC-. Encapsulado PMG40.

50 €



57

500 Pesetas. 24 de Julio de 1927. Sin serie, numeración anterior al 1602000 y con el sello GOBIERNO PROVISIONAL DE LA REPUBLICA / 14 ABRIL 1931. (Edifil 2021: 346, Pick: 73b). Apresto original. EBC-. Encapsulado PMG45EPQ.

100 €



56

100 Pesetas. 15 de Julio de 1907. Sin serie y sello en seco "Gobierno Provisional de la República / 14 de Abril de 1931". (Edifil 2021: 343, Pick: 64b). Inusual. EBC+. Encapsulado PMG55.

200 €



58

500 Pesetas. 24 de Julio de 1927. Sin serie, numeración anterior al 1602000 y con el sello GOBIERNO PROVISIONAL DE LA REPUBLICA / 14 ABRIL 1931. (Edifil 2021: 346). MBC.

60 €



59

100 Pesetas. 1 de Junio de 1925. Serie F. (Edifil 2021: 350, Pick: 69c). Inusual en esta excepcional calidad, apresto original SC. Encapsulado PMG66EPQ.

40 €



61

100 Pesetas. 1 de Julio de 1925. Pareja correlativa. Serie F. (Edifil 2021: 350, Pick: 69c). Apresto original. SC. Encapsulados NCV65TQP/64TQP.

45 €



60

100 Pesetas. 1 de Julio de 1925. Pareja correlativa. Serie F. (Edifil 2021: 350, Pick: 69c). EBC++. Encapsulados PMG58, ambos.

40 €



62

1000 Pesetas. 1 de Julio de 1925. Sin serie y numeración posterior al 3646000. (Edifil 2021: 351, Pick: 70c). Inusual en esta calidad, apresto original. EBC+++. Encapsulado PMG58EPQ.

150 €





63

1000 Pesetas. 1 de Julio de 1925. Sin serie y numeración posterior al 3646000. (Edifil 2021: 351, Pick: 70c). Inusual en esta calidad. EBC. Encapsulado NCV53.

60 €



66

1000 Pesetas. 1 de Julio de 1925. Pareja correlativa. Sin serie y numeración posterior al 3646000. (Edifil 2021: 351, Pick: 70c). Conserva parte del apresto original. EBC.

175 €



64

1000 Pesetas. 1 de Julio de 1925. Sin serie y numeración posterior a 3646000. (Edifil 2021: 351). Conserva gran parte del apresto original. EBC.

45 €



67

Conjunto de 10 billetes de 1000 Pesetas de la emisión del 1 de Julio de 1925 serie posterior al 3646000 (Edifil 2017: 351). EBC-/MBC+.

60 €



65

1000 Pesetas. 1 de Julio de 1925. Sin serie y numeración posterior al 3646000. (Edifil 2021: 351, Pick: 70c). Inusual en esta calidad. EBC-. Encapsulado NCV45.

50 €





68

500 Pesetas. 24 de Julio de 1927. Sin serie y numeración posterior 1602000. (Edifil 2021: 352, Pick: 73c). Inusual en esta calidad. EBC+++. Encapsulado PMG58.

170 €



69

500 Pesetas. 24 de Julio de 1927. Sin serie y numeración posterior a 1602000. (Edifil 2021: 352). Inusual, conserva parte de su apresto original. EBC.

65 €



70

25 Pesetas. 15 de Agosto de 1928. Pareja correlativa. Serie B. (Edifil 2021: 353). Apresto original. SC-/SC--.

5 €



71

25 Pesetas. 15 de Agosto de 1928. Serie C. (Edifil 2021: 353, Pick: 74b). Apresto original. SC. Encapsulado PMG64EPQ.

30 €



72

25 Pesetas. 15 de Agosto de 1928. Serie C. (Edifil 2021: 353). Apresto original. SC--.

5 €





73

25 Pesetas. 15 de Agosto de 1928. Pareja correlativa. Serie C. (Edifil 2021; 353). Apresto original. SC-

10 €



74

Precioso conjunto de 10 billetes correlativos de 25 Pesetas emitidos el 15 de Agosto de 1928 con la serie C (Edifil 2021; 353), conservando todo su apresto original. SC/SC-

Libre



75

25 Pesetas. 15 de Agosto de 1928. Serie E. (Edifil 2021; 353, Pick: 74b). Raro en esta excepcional calidad, apresto original. SC. Encapsulado PMG66EPQ.

50 €



76

25 Pesetas. 15 de Agosto de 1928. Pareja correlativa. Serie E. (Edifil 2021; 353, Pick: 74b). Apresto original. SC. Encapsulados NCV64TQP, ambos.

40 €



77

25 Pesetas. 15 de Agosto de 1928. Pareja correlativa. Serie E. (Edifil 2021: 353). Apresto original. SC.

10 €



78

50 Pesetas. 15 de Agosto de 1928. Serie C. (Edifil 2021: 354, Pick: 75b). Inusual en esta excepcional calidad, apresto original. SC. Encapsulado PMG66EPQ.

45 €



79

Conjunto de 10 billetes correlativos y en diferentes tramos de 50 Pesetas emitidos el 15 de Agosto de 1928 y con la serie C (Edifil 2021: 354), conservando la mayor parte del apresto original. EBC+.

Libre



80

50 Pesetas. 15 de Agosto de 1928. Serie E, última serie emitida. (Edifil 2021: 354, Pick: 75b). Raro en esta excepcional calidad, apresto original. SC. Encapsulado PMG67EPQ.

60 €



81

50 Pesetas. 15 de Agosto de 1928. Serie E, última serie emitida. (Edifil 2021: 354, Pick: 75b). Raro en esta excepcional calidad, apresto original. SC. Encapsulado NCV67TQP.

50 €

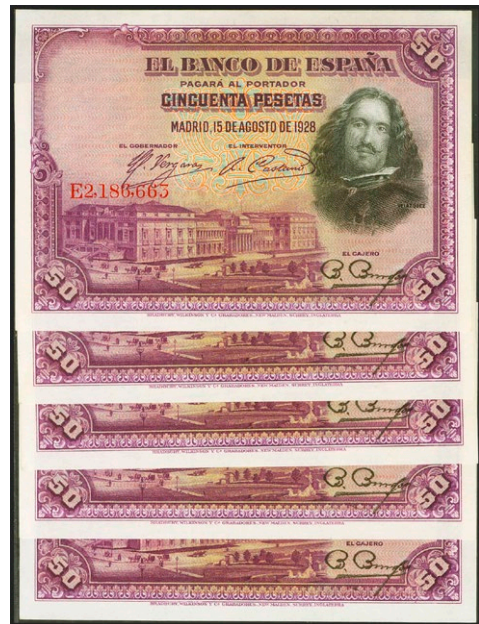




82

50 Pesetas. 15 de Agosto de 1928. Serie E. (Edifil 2021: 354).  
Apresto original. SC.

10 €



84

Conjunto de 5 billetes correlativos de 50 Pesetas emitidos el 15 de  
Agosto de 1928, con la serie E (Edifil 2021: 354), conservan parte  
de su apresto original. SC/SC-.

30 €



83

50 Pesetas. 15 de Agosto de 1925. Pareja correlativa. Serie E.  
(Edifil 2021: 354, Pick: 75b). Apresto original. SC. Encapsulados  
NCV65TQP, ambos.

50 €



85

100 Pesetas. 15 de Agosto de 1928. Sin serie. (Edifil 2021: 355,  
Pick: 76a). Inusual en esta calidad. SC. Encapsulado PMG64.

80 €





86

100 Pesetas. 15 de Agosto de 1928. Sin serie. (Edifil 2021: 355).  
Conserva gran parte de su apresto original. EBC.

20 €



88

100 Pesetas. 15 de Agosto de 1928. Trío correlativo. Sin serie.  
(Edifil 2021: 355). Inusual en esta calidad, apresto original. EBC+.

60 €



87

100 Pesetas. 15 de Agosto de 1928. Pareja correlativa. Sin serie.  
(Edifil 2021: 355). Inusual en esta calidad, apresto original. EBC+.

45 €

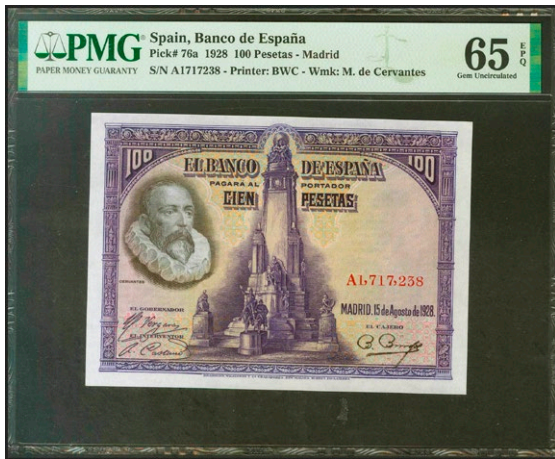


89

100 Pesetas. 15 de Agosto de 1928. Serie A. (Edifil 2021: 355a, Pick:  
76a). Raro en esta calidad y con apresto original. SC. Encapsulado  
PMG66EPQ.

100 €





90

100 Pesetas. 15 de Agosto de 1928. Serie A. (Edifil 2021: 355a, Pick: 76a). Inusual en esta excepcional calidad y apresto original. SC. Encapsulado PMG65EPQ.

70 €



91

100 Pesetas. 15 de Agosto de 1928. Serie A. (Edifil 2021: 355a, Pick: 76a). Inusual en esta superlativa calidad, conserva todo su apresto original. SC.

75 €



92

100 Pesetas. 15 de Agosto de 1928. Serie A. (Edifil 2017: 355a). Conserva todo su apresto original. SC.

40 €



93

100 Pesetas. 15 de Agosto de 1928. Serie A. (Edifil 2021: 355a). Apresto original. EBC++.

10 €



94

100 Pesetas. 15 de Agosto de 1928. Serie A. (Edifil 2021: 355a). Conserva gran parte de su apresto original. EBC+.

10 €



95

100 Pesetas. 15 de Agosto de 1928. Pareja correlativa. Serie A. (Edifil 2021: 355a). Conserva todo su apresto original. SC.

75 €





96

500 Pesetas. 15 de Agosto de 1928. Sin serie. (Edifil 2021: 356, Pick: 77a). Muy raro en esta excepcional calidad, apresto original. SC. Encapsulado PMG67EPQ.

120 €



97

500 Pesetas. 15 de Agosto de 1928. Sin serie. (Edifil 2021: 356). Conserva todo su apresto original. SC-.

50 €



98

500 Pesetas. 15 de Agosto de 1928. Pareja correlativa. Sin serie. (Edifil 2021: 356). Conserva parte su apresto original. EBC/EBC-.

25 €



99

500 Pesetas. 15 de Agosto de 1928. Trío correlativo. Sin serie. (Edifil 2017: 356). Conserva gran parte del apresto original. EBC/EBC.

35 €





100

Precioso conjunto de 5 billetes de 500 Pesetas emitidos el 15 de Agosto de 1928, sin serie (Edifil 2021: 356). MBC+/MBC-.

Libre



101

1000 Pesetas. 15 de Agosto de 1928. Sin serie. (Edifil 2021: 357, Pick: 78a). Inusual, apresto original. SC. Encapsulado PMG64EPQ.

70 €



102

1000 Pesetas. 15 de Agosto de 1928. Sin serie. (Edifil 2021: 357, Pick: 78a). Inusual. SC. Encapsulado PMG64.

60 €



103

1000 Pesetas. 15 de Agosto de 1928. Pareja correlativa. Sin serie. (Edifil 2021: 357, Pick: 78a). Inusual, apresto original. SC. Encapsulados PMG64EPQ, ambos.

130 €





104

1000 Pesetas. 15 de Agosto de 1928. Pareja correlativa. Sin serie. (Edifil 2021: 357, Pick: 78a). Inusual en esta calidad. SC. Encapsulado PMG64, ambos.

120 €



105

1000 Pesetas. 15 de Agosto de 1928. Sin serie. (Edifil 2021: 357). Conserva gran parte del apresto original. EBC.

20 €



106

25 Pesetas. 25 de Abril de 1931. Sin serie. (Edifil 2021: 358, Pick: 81). Muy raro en esta excepcional calidad, apresto original. SC. Encapsulado PMG67EPQ.

150 €



107

25 Pesetas. 25 de Abril de 1931. Sin serie. (Edifil 2021: 358, Pick: 81). Raro en esta excepcional calidad, apresto original. SC. Encapsulado PMG66EPQ.

120 €



108

25 Pesetas. 25 de Abril de 1931. Sin serie. (Edifil 2021: 358, Pick: 81). Conserva todo su apresto original. SC.

60 €





109

25 Pesetas. 25 de Abril de 1931. Sin serie. (Edifil 2021: 358).  
Conserva todo su apresto original. SC-.

50 €



112

50 Pesetas. 25 de Abril de 1931. Sin serie. (Edifil 2021: 359, Pick: 82). SC. Encapsulado PMG64.

200 €



110

25 Pesetas. 25 de Abril de 1931. Sin serie. (Edifil 2021: 358).  
Conserva la gran parte del apresto original. EBC.

15 €



113

50 Pesetas. 25 de Abril de 1931. Sin serie. (Edifil 2021: 359).  
Conserva todo su apresto original. SC--.

80 €



111

25 Pesetas. 25 de Abril de 1931. Pareja correlativa. Sin serie. (Edifil 2021: 358). Apresto original. SC-.

60 €



114

50 Pesetas. 25 de Abril de 1931. Sin serie. (Edifil 2021: 359, Pick: 82). Apresto original. EBC++.

35 €



115

50 Pesetas. 25 de Abril de 1931. Sin serie. (Edifil 2021: 359, Pick: 82). Apresto original. EBC+. Encapsulado PMG55EPQ.

75 €



118

100 Pesetas. 25 de Abril de 1931. Sin serie. (Edifil 2021: 360, Pick: 83). Raro en esta excepcional calidad, apresto original. SC. Encapsulado PMG67EPQ.

90 €



116

50 Pesetas. 25 de Abril de 1931. Sin serie. (Edifil 2021: 359). Conserva gran parte de su apresto original. EBC+.

30 €



119

100 Pesetas. 25 de Abril de 1931. Sin serie. (Edifil 2021: 360, Pick: 83). Inusual en esta calidad, apresto original. SC. Encapsulado PMG66EPQ.

85 €



117

50 Pesetas. 25 de Abril de 1931. Sin serie. (Edifil 2021: 359). Conserva parte del apresto original. EBC.

15 €



120

100 Pesetas. 25 de Abril de 1931. Sin serie. (Edifil 2017: 360). Conserva todo su apresto original. SC.

30 €





121

100 Pesetas. 25 de Abril de 1931. Sin serie. (Edifil 2021: 360). Conserva todo su apresto original. SC-.

20 €



123

100 Pesetas. 25 de Abril de 1931. Pareja correlativa. Sin serie. (Edifil 2017: 360). Conserva todo su apresto original y manchita de óxido en el margen superior. SC-.

35 €



122

100 Pesetas. 25 de Abril de 1931. Pareja correlativa. Sin serie. (Edifil 2021: 360, Pick: 83). SC. Encapsulados NCV65, ambos.

60 €



124

500 Pesetas. 25 de Abril de 1931. Sin serie. (Edifil 2021: 361, Pick: 84). Raro en esta calidad, apresto original. SC. Encapsulado PMG66EPQ.

100 €



125

500 Pesetas. 25 de Abril de 1931. Sin serie. (Edifil 2021: 361, Pick: 84). Inusual en esta calidad, apresto original. SC. Encapsulado PMG65EPQ.

90 €



126

500 Pesetas. 25 de Abril de 1931. Sin serie. (Edifil 2021: 361). Apresto original. SC.

40 €



127

500 Pesetas. 25 de Abril de 1931. Sin serie. (Edifil 2021: 361). Conserva gran parte de su apresto original. EBC+.

20 €



128

500 Pesetas. 25 de Abril de 1931. Pareja correlativa. Sin serie. (Edifil 2017: 361). Conserva todo el apresto original, manchita en el margen superior. EBC+.

45 €



129

1000 Pesetas. 25 de Abril de 1931. Sin serie. (Edifil 2021: 362, Pick: 84Aa). Raro en esta excepcional calidad, apresto original. SC. Encapsulado PMG66EPQ.

1.250 €





130

1000 Pesetas. 25 de Abril de 1931. Pareja correlativa. Sin serie. (Edifil 2021: 362). Raro en esta calidad, apresto original. SC-

1.700 €



131

Conjunto de 10 billetes correlativos de 5 Pesetas y 10 Pesetas Certificado de Plata, emitidos en 1935 y ambos con las series B (Edifil 2021: 2021: 363a, 364a), conservando todo su apresto original. SC/SC-

100 €



132

5 Pesetas. 1935. Certificado de Plata. Sin serie. (Edifil 2021: 363, Pick: 85a). Inusual en esta excepcional calidad, apresto original. SC. Encapsulado PMG66EPQ.

35 €



133

5 Pesetas. 1935. Certificado de Plata. Serie A. (Edifil 2021: 363a, Pick: 85a). Apresto original. SC. Encapsulado PMG67EPQ.

35 €



134

5 Pesetas. 1935. Certificado de Plata. Serie B. (Edifil 2021: 363a). Conserva todo su apresto original. SC.

10 €



135

5 Pesetas. 1935. Certificado de Plata. Serie D. (Edifil 2021: 363a, Pick: 85a). Apresto original. SC. Encapsulado PMG66EPQ.

30 €



138

5 Pesetas. 1935. Certificado de Plata. Serie K. (Edifil 2021: 363b, Pick: 85a). Conserva todo el apresto original. SC. Encapsulado PMG67EPQ.

35 €



136

5 Pesetas. 1935. Certificado de Plata. Serie G. (Edifil 2021: 363b, Pick: 85a). Raro en esta excepcional calidad, apresto original. SC. Encapsulado PMG67EPQ.

45 €



139

Conjunto de 4 billetes de 10 Pesetas Certificado de Plata emitidos en 1935, sin serie y con las series A, B y C (Edifil 2021: 364, 364a), conservando su apresto original. SC-/SC--.

30 €



137

5 Pesetas. 1935. Certificado de Plata. Serie J. (Edifil 2021: 363b, Pick: 85a). Conserva todo el apresto original. SC. Encapsulado PMG68EPQ.

40 €





140

10 Pesetas. 1935. Certificado de Plata. Sin serie. (Edifil 2021: 364, 86a). Raro en esta excepcional calidad, apresto original. SC. Encapsulado PMG67EPQ.

60 €



143

Conjunto de 10 billetes correlativos de 10 Pesetas Certificado de Plata emitidos en 1935 y con la serie B (Edifil 2021: 364a), conservando todo su apresto original. SC/SC-.

45 €



141

10 Pesetas. 1935. Certificado de Plata. Sin serie. (Edifil 2021: 364, 86a). Inusual en esta excepcional calidad, apresto original. SC. Encapsulado PMG66EPQ.

50 €



144

10 Pesetas. 1935. Certificado de Plata. Serie C. (Edifil 2021: 364a, 86a). Muy raro en esta excepcional calidad, apresto original. SC. Encapsulado PMG67EPQ.

50 €



142

10 Pesetas. 1935. Certificado de Plata. Serie B. (Edifil 2021: 364a). Apresto original. SC.

10 €



145

500 Pesetas. 7 de Enero de 1935. Sin serie. (Edifil 2021: 365). Apresto original. SC-.

450 €



146

500 Pesetas. 7 de Enero de 1935. Sin serie. (Edifil 2021: 365).  
Apresto original. SC--.

375 €



149

50 Pesetas. 22 de Julio de 1935. Sin serie. (Edifil 2021: 366,  
Pick: 88a). Inusual en esta excepcional calidad. SC. Encapsulado  
PMG64.

40 €



147

50 Pesetas. 22 de Julio de 1935. Sin serie. (Edifil 2021: 366,  
Pick: 88a). Raro en esta excepcional calidad, apresto original. SC.  
Encapsulado PMG66EPQ.

50 €



150

50 Pesetas. 22 de Julio de 1935. Sin serie. (Edifil 2021: 366). Apresto  
original. SC.

20 €



148

50 Pesetas. 22 de Julio de 1935. Sin serie. (Edifil 2021: 366, Pick:  
88a). Inusual en esta excepcional calidad. SC. Encapsulado ICG66.

35 €



151

50 Pesetas. 22 de Julio de 1935. Sin serie. (Edifil 2021: 366). Apresto  
original. SC--.

25 €





152

50 Pesetas. 22 de Junio de 1935. Pareja correlativa. Sin serie. (Edifil 2021: 366, Pick: 88a). Apresto original. SC. Encapsulados PMG66EPQ, ambos.

70 €



153

50 Pesetas. 22 de Julio de 1935. Pareja correlativa. Sin serie. (Edifil 2021: 366). Apresto original. SC.

35 €



154

50 Pesetas. 22 de Julio de 1935. Serie A. (Edifil 2021: 366a, Pick: 88b). Apresto original. SC. Encapsulado PMG65EPQ.

275 €



155

50 Pesetas. 22 de Julio de 1935. Serie A. (Edifil 2021: 366a). Raro en esta excepcional calidad, conserva todo su apresto original y sombritas. SC-.

120 €



156

25 Pesetas. 31 de Agosto de 1936. Serie A. (Edifil 2021: 367a, Pick: 87b). Raro en esta excepcional calidad, apresto original. Encapsulado PMG67EPQ.

275 €





157

25 Pesetas. 31 de Agosto de 1936. Serie A. (Edifil 2021: 367a, Pick: 87b). Apresto original. SC. Encapsulado PCGS67OPQ.

175 €



160

25 Pesetas. 31 de Agosto de 1936. Pareja correlativa. Serie A. (Edifil 2021: 367a). Apresto original. SC.

375 €



158

25 Pesetas. 31 de Agosto de 1936. Serie A. (Edifil 2021: 367a, Pick: 87b). Conserva todo su apresto original. SC. Encapsulado PMG64.

175 €



161

5 Pesetas. 30 de Agosto de 1936. Sucursal de Bilbao, antefirma del Banco de Vizcaya. Serie A. (Edifil 2021: 368Aa). Inusual, ligerísima ondulación que de ninguna manera rompe la fibra. EBC++.

30 €



159

25 Pesetas. 31 de Agosto de 1936. Serie A. (Edifil 2021: 367a). Conserva todo su apresto original. SC.

175 €





162

5 Pesetas. 30 de Agosto de 1936. Pareja correlativa. Sucursal de Bilbao, antefirma del Banco de Vizcaya. Serie A. (Edifil 2021: 368Aa). Inusual, apresto original. EBC+.

75 €



163

5 Pesetas. 1 de Enero de 1937. Sucursal de Bilbao, antefirma del Banco de Vizcaya. Sin serie, con numeración y sin matrices. (Edifil 2021: 385f, Pick: S561f). Raro en esta excepcional calidad, apresto original. SC. Encapsulado PMG67EPQ.

30 €



164

5 Pesetas. 1 de Enero de 1937. Sucursal de Bilbao, antefirma del Banco de Vizcaya. Sin serie, con numeración y sin matrices. (Edifil 2021: 385f, Pick: S561f). Apresto original. SC. Encapsulado PMG66EPQ.

30 €



165

5 Pesetas. 1 de Enero de 1937. Sucursal de Bilbao, antefirma Banco Guipuzcoano. Serie A y sin numeración, con ambas matrices. (Edifil 2021: 386c). Apresto original. SC-.

15 €



166

10 Pesetas. 1 de Enero de 1937. Sucursal de Bilbao, antefirma Banco Central. Sin serie, con numeración y sin matrices. (Edifil 2021: 387c, Pick: S562i). Raro en esta excepcional calidad y apresto original. SC. Encapsulado PMG67EPQ.

50 €



167

10 Pesetas. 1 de Enero de 1937. Sucursal de Bilbao, antefirma Banco Central. Sin serie, con numeración y sin matrices. (Edifil 2021: 387c, Pick: S562i). Apresto original. SC. Encapsulado PMG64EPQ.

40 €



168

50 Pesetas. 1 de Enero de 1937. Sucursal de Bilbao, antefirma Banco de Bilbao. Sin serie y sin numeración, con ambas matrices. (Edifil 2021: 389a). Apresto original. SC--.

30 €

170

100 Pesetas. 1 de Enero de 1937. Sucursal de Bilbao, antefirma Banco de Bilbao. Sin serie y sin numeración, con ambas matrices. (Edifil 2017: 390a). Apresto original. SC--.

45 €



169

50 Pesetas. 1 de Enero de 1937. Sucursal de Bilbao, antefirma Banco Ahorros Vizcaína. Sin serie y sin numeración, con ambas matrices. (Edifil 2021: 389f). Apresto original. SC--.

30 €

171

100 Pesetas. 1 de Enero de 1937. Sucursal de Bilbao, antefirma Banco de Vizcaya. Sin serie y sin numeración, con ambas matrices. (Edifil 2017: 390b). Apresto original. SC--.

35 €





174

50 Céntimos. 1937. Ministerio de Hacienda. Serie A. (Edifil 2021: 391). Apresto original. SC.

5 €

172

Conjunto de 5 billetes de 5 Pesetas, 10 Pesetas, 25 Pesetas, 50 Pesetas y 100 Pesetas emitidos por la sucursal de Gijón el 5 de Noviembre de 1936. (Edifil 2021: 380/84). Conjunto de enorme calidad, recordamos que estos billetes muy raramente se encuentran en calidades altas. EBC-/MBC+.

175 €



175

50 Céntimos. 1937. Ministerio de Hacienda. Serie B. (Edifil 2021: 391, Pick: 93). Apresto original. Encapsulado PMG66EPQ.

45 €



176

50 Céntimos. 1937. Serie B. (Edifil 2021: 391). Apresto original. SC-.

5 €

173

100 Pesetas. 5 de Noviembre de 1936. Sucursal de Gijón. Pareja correlativa. Sin serie. (Edifil 2021: 384). Rarísima pareja, especialmente en esta excepcional calidad para este billete, que siempre está en calidades bajas. EBC+.

350 €



177

Conjunto de 100 billetes correlativos de 50 Centimos emitidos el 1937 con la serie B, (Edifil 2021: 391), conservando todo su apresto original. SC/SC-.

200 €



179

Conjunto de 2 billetes de 1 Peseta Ministerio de Hacienda emitido en 1937 con las series A y B, respectivamente (Edifil 2021: 392). Típicos puntitos y apresto original. SC/SC-.

10 €



178

50 Céntimos. 1937. Ministerio de Hacienda. Serie C, última serie emitida. (Edifil 2021: 391a, Pick: 93). Raro en esta excepcional conservación, apresto original. SC. Encapsulado PMG67EPQ.

40 €



180

1 Peseta. 1937. Serie A. (Edifil 2021: 392). Apresto original, típicos puntitos. SC.

10 €





181

1 Peseta. 1937. Trío correlativo. Serie A. (Edifil 2021: 392). Apresto original, típicos puntitos de óxido. SC-

15 €



182

1 Peseta. 1937. Ministerio de Hacienda. Serie B. (Edifil 2021: 392, Pick: 94a). Apresto original. SC. Encapsulado NCV65TQP.

25 €



183

1 Peseta. 1937. Ministerio de Hacienda. Serie C, última serie emitida. (Edifil 2021: 392a). Inusual serie sin circular, papel de tonalidad grisácea tal y como fue emitido, apresto original. SC.

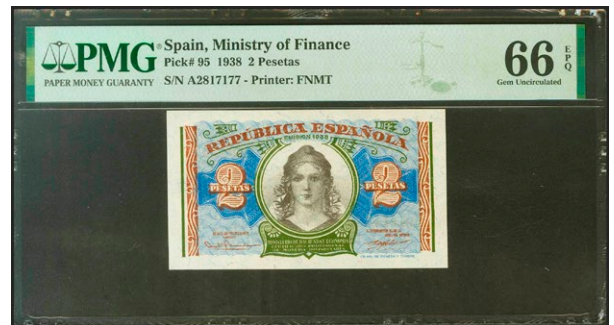
75 €



184

2 Pesetas. 1937. Ministerio de Hacienda. Serie A. (Edifil 2021: 393, Pick: 95). Raro en esta excepcional calidad, apresto original. SC. Encapsulado PMG67EPQ.

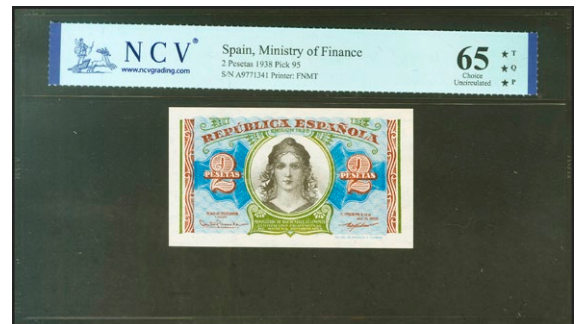
60 €



185

2 Pesetas. 1938. Ministerio de Hacienda. Serie A. (Edifil 2021: 393, Pick: 95). Apresto original. SC. Encapsulado PMG66EPQ.

45 €



186

2 Pesetas. 1938. Ministerio de Hacienda. Serie A. (Edifil 2021: 393, Pick: 95). Apresto original. SC. Encapsulado NCV65TQP.

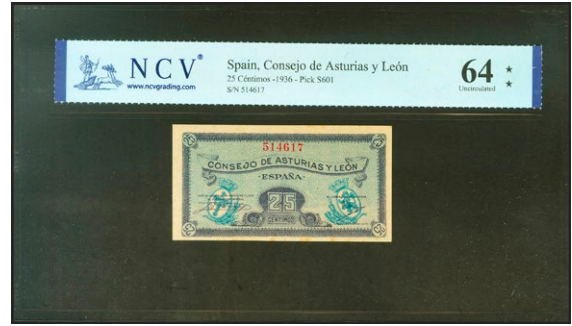
25 €



187

2 Pesetas. 1938. Ministerio de Hacienda. Serie A. (Edifil 2021: 393).  
Apresto original. SC.

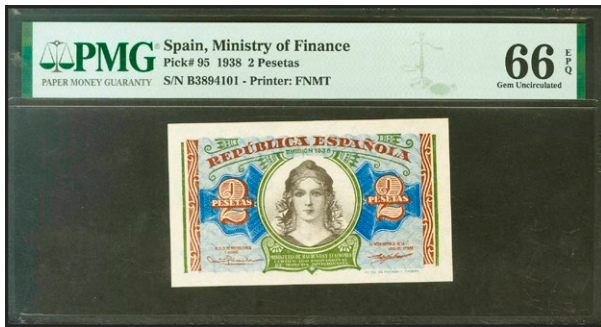
10 €



190

25 Centimos. 1937. Asturias y León. Sin serie. (Edifil 2021: 394,  
Pick: S601). SC. Encapsulado NCV64.

30 €



188

2 Pesetas. 1938. Ministerio de Hacienda. Serie B. (Edifil 2021: 393,  
Pick: 95). Apresto original. SC. Encapsulado PMG66EPQ.

40 €



191

40 Centimos. 1937. Asturias y León. Sin serie. (Edifil 2021: 395,  
Pick: S602). Apresto original. SC. Encapsulado PMG65EPQ.

35 €



189

25 Centimos. 1937. Asturias y León. (Edifil 2021: 394, Pick: S601).  
Apresto original. SC. Encapsulado PMG64EPQ.

30 €

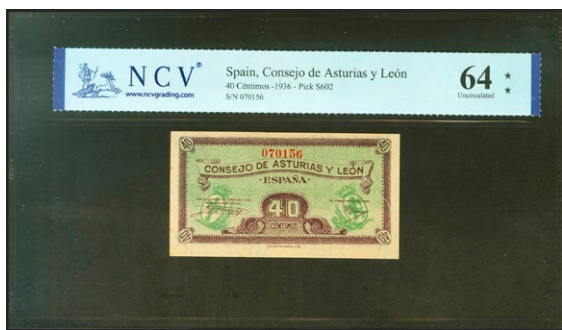


192

40 Centimos. 1937. Asturias y León. Sin serie. (Edifil 2021: 395,  
Pick: S602). SC. Encapsulado PMG64.

40 €





193

40 Céntimos. 1937. Asturias y León. Sin serie. (Edifil 2021: 395, Pick: S602). SC. Encapsulado NCV64.

45 €



196

1 Peseta. 1937. Asturias y León. Sin serie. (Edifil 2021: 397, Pick: S604). SC. Encapsulado NCV64.

60 €



194

50 Céntimos. 1937. Asturias y León. Sin serie y numeración bajísima. (Edifil 2021: 396, Pick: S603). Raro, especialmente en esta excepcional calidad, conservando su apresto original. SC. Encapsulado PMG63EPQ.

250 €



197

2 Pesetas. 1937. Asturias y León. Sin serie. (Edifil 2021: 398). Apresto original. SC. Encapsulado PMG64.

45 €



195

50 Céntimos. 1937. Asturias y León. Sin serie. (Edifil 2021: 396, Pick: S603). EBC+. Encapsulado PMG55.

120 €



198

2 Pesetas. 1937. Asturias y León. Sin serie. (Edifil 2021: 398, Pick: S605). SC. Encapsulado NCV64.

60 €



199

2 Pesetas. 1937. Asturias y León. Sin serie. (Edifil 2021: 398, Pick: S605). Apresto original. SC. Encapsulado PMG63EPQ.

50 €



200

100 Pesetas. Septiembre 1937. Asturias y León. Sin serie. (Edifil 2021: 399). Apresto original. SC.

25 €



201

50 Pesetas. Septiembre 1937. Asturias y León. NO EMITIDO. Sin serie y con la matriz a la izquierda. (Edifil 2021: NE33, Pick: S579). Muy raro e invisible doblez sólo visible con luz incidente. EBC+++.

Debido a la imposibilidad de los envíos del Gobierno Central, imposibilidad provocada por un férreo control marítimo en el Cantábrico, País Vasco y Santander al estar liderada por el bando nacional, el consejo de Asturias experimentó contratiempos por falta de billeteaje. Tras esta situación, se preceptúa la producción de billetes con fechas de septiembre de 1937 frente a la prohibición estatal. La emisión prevista estaba compuesta por tres billetes de 25, 50 y 100 Pesetas, de los cuáles solo se puso en circulación el de 100 Pesetas y sólo durante 14 días. Estos billetes fueron diseñados por Germán Horacio Robles, junto con sus marcas al agua en litografía, en el barrio de Natahoyo en Gijón. Aquellos con valor de 50 o 100 Pesetas, están firmados por Belarmino Tomás (Gobernador del Consejo de Asturias y León) y por Rafael Fernández (Consejero de Hacienda), por esta razón son conocidos como "Belarminos". Para hacernos una idea de la rareza del billete de 50 Pesetas plasmamos literalmente una referencia del experto Ramón Cobo Huici, en Numismático Digital: "Estos billetes de 50 pesetas se pueden hallar con y sin la matriz cortada, existiendo un número aproximadamente igual de ejemplares en las dos condiciones, unos 96 ejemplares en total. También se pueden encontrar escasísimos ejemplares en pareja vertical, sin separar" La emisión no llegó a completarse por la caída de Gijón en manos nacionales. Fuente: Ramón Cobo Huici. Antonio Amat, Enciclopedia de billetes de España. Inés Montes, La Nueva España.

1.000 €





202

100 Pesetas. 11 de Marzo 1938. No Emitido, sin numeración y sin firmas como es habitual. (Edifil2021: NE34, Pick: 90r). Extremadamente raro, muy pocos ejemplares conocidos, sin duda uno de los billetes más raros del billetario español y sin duda uno de los billetes más icónicos. MBC+. Encapsulado PMG25 (tears, trimmed).

7.500 €



203

10 Pesetas. 21 de Noviembre de 1936. Sin serie. (Edifil 2021: 418, Pick: 98a). Inusual en esta calidad, apresto original. EBC++. Encapsulado PMG55EPQ.

1.800 €



204

25 Pesetas. 21 de Noviembre de 1936. Serie C. (Edifil 2021: 419a). Conserva parte de su apresto original. EBC-.

20 €



205

25 Pesetas. 21 de Noviembre de 1936. Serie M. (Edifil 2021: 419a). Conserva gran parte de su apresto original, presenta una ligera ondulación que no rompe fibra. EBC+++.

40 €



206

25 Pesetas. 21 de Noviembre de 1936. Serie R. (Edifil 2021: 419a, Pick: 99a). SC. Encapsulado PMG64.

90 €



207

50 Pesetas. 21 de Noviembre de 1936. Serie C. (Edifil 2021: 420a). Inusual en esta excepcional calidad, apresto original. SC. Encapsulado PMG65EPQ.

325 €





208

50 Pesetas. 21 de Noviembre de 1936. Serie H. (Edifil 2021: 420a). Inusual. SC. Encapsulado PMG64.

275 €



211

100 Pesetas. 21 de Noviembre de 1936. Serie D. (Edifil 2021: 421a, Pick: 101a). Apresto original. EBC+++ . Encapsulado PMG58EPQ.

80 €



209

50 Pesetas. 21 de Noviembre de 1936. Serie Q. (Edifil 2021: 420a, Pick: 100a). Apresto original. EBC+++ . Encapsulado PMG58EPQ.

120 €



212

100 Pesetas. 21 de Noviembre de 1936. Serie J. (Edifil 2021: 421a, Pick: 101a). Inusual en esta excepcional calidad, apresto original. SC. Encapsulado PMG66EPQ. Ex-Colección Pérez Galdós.

120 €



210

100 Pesetas. 21 de Noviembre de 1936. Serie C. (Edifil 2021: 421a, Pick: 101a). Inusual en esta calidad. SC. Encapsulado PMG64.

120 €



213

100 Pesetas. 21 de Noviembre de 1936. Serie R. (Edifil 2021: 421a, Pick: 101a). EBC. Encapsulado NCV53.

50 €





214

500 Pesetas. 21 de Noviembre de 1936. Serie B. (Edifil 2021: 422a, Pick: 102a). Inusual en esta calidad. EBC++. Encapsulado PMG58.

675 €



215

5 Pesetas. 18 de Julio de 1937. Sin serie. (Edifil 2021: 424). Conserva parte del apresto original. EBC+.

120 €



216

5 Pesetas. 18 de Julio de 1937. Serie A. (Edifil 2021: 424a). Apresto original. EBC+

140 €



217

5 Pesetas. 18 de Junio de 1937. Serie C, última serie emitida y sin numeración. Taladrado y con puntitos de grapa. (Edifil 2021: 424a). Rara, apresto original. SC--.

120 €



218

5 Pesetas. 18 de Junio de 1937. Serie C, última serie emitida, error en la numeración al dorso que presenta dos saltos en los dígitos de las decenas y unidades, taladrado tres veces y con puntitos de grapa. (Edifil 2021: 424a). Rarísimo, apresto original. SC--.

140 €



219

1 Peseta. 12 de Octubre de 1937. Serie A. (Edifil 2021: 425, Pick: 104a). Inusual en esta excepcional calidad, apresto original. SC. Encapsulado PMG65EPQ.

90 €





220

1 Peseta. 12 de Octubre de 1937. Serie A. (Edifil 2021: 425, Pick: 104a). EBC++. Encapsulado PMG58.

50 €



221

1 Peseta. 12 de Octubre de 1937. Serie D. (Edifil 2021: 425a). Conserva parte de su apresto original. EBC++.

20 €



222

1 Peseta. 12 de Octubre de 1937. Serie F, última serie emitida. (Edifil 2021: 425a, Pick: 104a). Apresto original. SC. Encapsulado PMG65EPQ.

75 €



223

2 Pesetas. 12 de Octubre de 1937. Serie B. (Edifil 2021: 426a, Pick: 105a). Inusual en esta calidad. SC. Encapsulado PMG64.

300 €



224

1 Peseta. 28 de Febrero de 1938. Serie A. (Edifil 2021: 427, Pick: 107a). Apresto original. SC. Encapsulado PMG64EPQ.

45 €



225

1 Peseta. 28 de Febrero de 1938. Pareja correlativa. Serie B. (Edifil 2021: 427a). Apresto original. SC-

50 €





226

1 Peseta. 28 de Febrero de 1938. Serie C. (Edifil 2021: 427a). EBC.

10 €



229

1 Peseta. 28 de Febrero de 1938. Serie F. (Edifil 2021: 427a). Apresto original. SC-.

30 €



227

1 Peseta. 28 de Febrero de 1938. Serie E. (Edifil 2021: 427a, Pick: 107a). Raro en esta excepcional calidad, apresto original. SC. Encapsulado PMG66EPQ.

60 €



230

1 Pesetas. 30 de Abril de 1938. Serie A. (Edifil 2021: 428, Pick: 108a). SC. Encapsulado NCV65TQP.

45 €



228

1 Peseta. 28 de Febrero de 1938. Pareja correlativa. Serie E. (Edifil 2021: 427a). Conserva todo su apresto original. EBC+++.

35 €



231

1 Peseta. 30 de Abril de 1938. Serie B. (Edifil 2021: 428a). Apresto original. SC-.

20 €



232

1 Peseta. 30 de Abril de 1938. Serie C. (Edifil 2021: 428a). Apresto original. SC.

25 €



235

1 Peseta. 30 de Abril de 1938. Serie F. (Edifil 2021: 428a). Apresto original. SC.

25 €



233

1 Peseta. 30 de Abril de 1938. Serie D. (Edifil 2021: 428a, Pick: 108a). Apresto original. SC. Encapsulado NCV65TQP.

40 €



236

1 Peseta. 30 de Abril de 1938. Serie F, (Edifil 2021: 428a, Pick: 108a). SC. Encapsulado NCV64.

35 €



234

1 Peseta. 30 de Abril de 1938. Serie E. (Edifil 2021: 428a, Pick: 108a). SC. Encapsulado NCV64.

30 €



237

1 Peseta. 30 de Abril de 1938. Serie G. (Edifil 2021: 428a). Apresto original. SC.

25 €





238

1 Peseta. 30 de Abril de 1938. Serie G. (Edifil 2021: 428a). Apresto original. EBC.

10 €



241

1 Peseta. 30 de Abril de 1938. Serie L. (Edifil 2017: 428a). Apresto original, sombritas de óxido. EBC+.

10 €



239

1 Peseta. 30 de Abril de 1938. Serie H. (Edifil 2021: 428a). Apresto original. SC.

25 €



242

1 Peseta. 30 de Abril de 1938. Serie M. (Edifil 2021: 428a). Apresto original. SC.

25 €



240

1 Peseta. 30 de Abril de 1938. Serie I. (Edifil 2021: 428a). Apresto original. SC-.

20 €



243

1 Pesetas. 30 de Abril de 1938. Serie N, última serie emitida. (Edifil 2021: 428b, Pick: 108a). Raro en esta calidad, apresto original. SC. Encapsulado PMG66EPQ.

100 €



244

2 Pesetas. 30 de Abril de 1938. Serie A. (Edifil 2021: 429, Pick: 109a). Apresto original. SC. Encapsulado PMG65EPQ.

75 €



247

2 Pesetas. 30 de Abril de 1938. Serie D. (Edifil 2021: 429a). Apresto original. EBC++.

15 €



245

2 Pesetas. 30 de Abril de 1938. Serie A. (Edifil 2021: 429). Apresto original. SC.

40 €



248

2 Pesetas. 30 de Abril de 1938. Serie H. (Edifil 2021: 429a). Apresto original. SC.

30 €



246

2 Pesetas. 30 de Abril de 1938. Serie C. (Edifil 2021: 429a). Apresto original. SC.

25 €



249

2 Pesetas. 30 de Abril de 1938. Serie L. (Edifil 2021: 429a). Conserva todo su apresto original. SC.

25 €





250

2 Pesetas. 30 de Abril de 1938. Pareja correlativa. Serie L. (Edifil 2021: 429a). Conserva todo su apresto original. SC.

50 €



253

25 Pesetas. 20 de Mayo de 1938. Serie B. (Edifil 2021: 430a, Pick: 111a). Apresto original. EBC++. Encapsulado PMG58.

80 €



251

2 Pesetas. 30 de Abril de 1938. Serie N, ultima serie emitida. (Edifil 2021: 429a, Pick: 109a). Inusual en esta excepcional calidad, apresto original. SC. Encapsulado PMG65EPQ.

75 €



254

25 Pesetas. 20 de Mayo de 1938. Serie D. (Edifil 2021: 430a, Pick: 111a). Inusual. SC. Encapsulado PMG64.

175 €



252

25 Pesetas. 20 de Mayo de 1938. Serie A. (Edifil 2021: 430, Pick: 111a). Apresto original. EBC+++.

90 €



255

50 Pesetas. 20 de Mayo de 1938. Serie A. (Edifil 2021: 431). Conserva gran parte del apresto original. EBC+.

80 €





256

50 Pesetas. 20 de Mayo de 1938. Serie C. (Edifil 2021: 431a, Pick: 112a). EBC. Encapsulado NCV50.

50 €



259

100 Pesetas. 20 de Mayo de 1938. Serie C. (Edifil 2021: 432a). Conserva gran parte de su apresto original. EBC.

40 €



257

100 Pesetas. 20 de Mayo de 1938. Serie A. (Edifil 2021: 432, Pick: 113a). Extraordinariamente raro en esta excepcional calidad, apresto original. SC. Encapsulado PMG67EPQ. (para hacernos idea de la rareza, a fecha 1/12/2022, el billete se trata del mejor calificado en PMG junto a otros 11 billetes)

450 €



260

100 Pesetas. 20 de Mayo de 1938. Serie D. (Edifil 2021: 432a, Pick: 113a). EBC++. Encapsulado PMG58.

65 €



258

100 Pesetas. 20 de Mayo de 1938. Serie A. (Edifil 2021: 432). Apresto original. EBC+. Encapsulado PMG55EPQ.

Libre



261

100 Pesetas. 20 de Mayo de 1938. Serie H, última serie emitida. (Edifil 2021: 432a, Pick; 113a). SC. Encapsulado PMG64.

110 €





262

100 Pesetas. 20 de Mayo de 1938. Serie H, última serie emitida. (Edifil 2021: 432a). Conserva todo su apresto original. EBC.

30 €



265

1000 Pesetas. 20 de Mayo de 1938. Serie A. (Edifil 2017: 434, Pick: 115a). Inusual en esta excepcional calidad. EBC++. Encapsulado PMG58.

650 €



263

100 Pesetas. 20 de Mayo de 1938. Pareja correlativa. Serie H, última serie emitida. (Edifil 2021: 432a). Conserva todo su apresto original, ondulación central que no rompe fibra. EBC+++.

120 €



266

5 Pesetas. 10 de Agosto de 1938. Serie A. (Edifil 2021: 435). Apresto original. EBC+. Encapsulado PMG55EPQ.

40 €



264

500 Pesetas. 20 de Mayo de 1938. Serie A. (Edifil 2021: 433, Pick: 114a). Inusual. EBC+. Encapsulado PMG55 (tear).

400 €



267

5 Pesetas. 10 de Agosto de 1938. Serie B. (Edifil 2021: 435a). Apresto original. SC.

50 €





268

5 Pesetas. 10 de Agosto de 1938. Serie D. (Edifil 2021: 435a, Pick: 110a). Inusual en esta excepcional calidad, apresto original. SC. Encapsulado PMG65EPQ.

90 €



271

5 Pesetas. 10 de Agosto de 1938. Serie L. (Edifil 2021: 435a). Apresto original. SC.

50 €



269

5 Pesetas. 10 de Agosto de 1938. Serie F. (Edifil 2021: 435a). Conserva todo su apresto original. SC-.

45 €



272

5 Pesetas. 10 de Agosto de 1938. Serie M, última serie emitida. (Edifil 2021: 435b, Pick: 110a). Rarísima serie, especialmente en esta calidad. SC. Encapsulado PCGS64.

350 €



270

5 Pesetas. 10 de Agosto de 1938. Serie K. (Edifil 2021: 435a, Pick: 110a). Raro en esta conservación, apresto original. SC. Encapsulado PMG67EPQ.

90 €



273

25 Pesetas. 9 de Enero de 1940. NO EMITIDO. Prueba del anverso en un color no definitivo y sin numeración. (Edifil 2021: NE49P). Extraordinariamente rara. SC.

500 €





274

25 Pesetas. 9 de Enero de 1940. Serie A. (Edifil 2021: 436, Pick: 116a). Raro en esta excepcional calidad, apresto original. SC. Encapsulado PMG66EPQ.

375 €



277

25 Pesetas. 9 de Enero de 1940. Serie D. (Edifil 2021: 436a). Conserva gran parte de su apresto original. EBC+.

75 €



275

25 Pesetas. 9 de Enero de 1940. Pareja correlativa. Serie A. (Edifil 2021: 436). Conserva parte del apresto original. EBC+.

250 €



278

25 Pesetas. 9 de Enero de 1940. Serie F, última serie emitida. (Edifil 2021: 436a, Pick: 116a). Inusual en esta calidad. EBC++.

90 €



276

25 Pesetas. 9 de Enero de 1940. Serie B. (Edifil 2021: 436a, Pick: 116a). Inusual. EBC+. Encapsulado PMG55.

80 €



279

25 Pesetas. 9 de Enero de 1940. Pareja correlativa. Serie F, última serie emitida. (Edifil 2021: 436a). Apresto original. SC-.

275 €





280

50 Pesetas. 9 de Enero de 1940. Serie B. (Edifil 2021: 437a, Pick: 117a). Inusual en esta excepcional calidad, apresto original. SC. Encapsulado PMG66EPQ

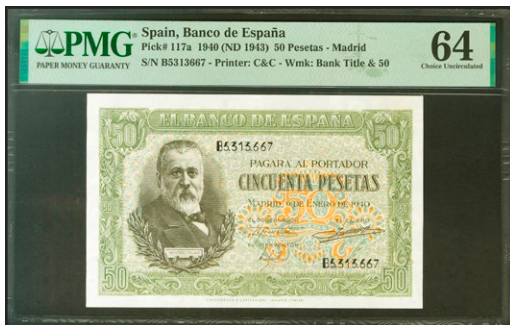
275 €



283

50 Pesetas. 9 de Enero de 1940. Serie E, última serie emitida. (Edifil 2021: 437a, Pick: 117a). EBC++. Encapsulado PMG58.

70 €



281

50 Pesetas. 9 de Enero de 1940. Serie B. (Edifil 2021: 437a, Pick: 117a). Inusual en esta calidad. SC. Encapsulado PMG64.

120 €



284

50 Pesetas. 9 de Enero de 1940. Serie E, última serie emitida. (Edifil 2021: 437a). Conserva gran parte de su apresto original. EBC.

60 €



282

50 Pesetas. 9 de Enero de 1940. Serie D. (Edifil 2021: 437a, Pick: 117a). SC. Encapsulado PMG64.

140 €



285

100 Pesetas. 9 de Enero de 1940. Falso de época y sin taladros. Serie A. (Edifil 2021: 438f). Muy raro así, ya que la mayoría de los falsos fueron descubiertos por la administración. SC--.

75 €





286

100 Pesetas. 9 de Enero de 1940. Serie A. (Edifil 2021: 438, Pick: 118a). Apresto original. EBC+++.

80 €



289

100 Pesetas. 9 de Enero de 1940. Serie F. (Edifil 2021: 438a, Pick: 118a). Conserva todo su apresto original. SC-.

140 €



287

100 Pesetas. 9 de Enero de 1940. Serie D. (Edifil 2021: 438a, Pick: 118a). Inusual, apresto original. SC. Encapsulado PMG63EPQ.

110 €



290

500 Pesetas. 9 de Enero de 1940. Serie A. (Edifil 2021: 439, Pick: 119a). Raro en esta calidad. EBC-. Encapsulado PMG45.

350 €



288

100 Pesetas. 9 de Enero de 1940. Serie D. (Edifil 2021: 438a, Pick: 118a). EBC+. Encapsulado PMG55.

90 €



291

1000 Pesetas. 9 de Enero de 1940. Serie A. (Edifil 2021: 440, Pick: 120a). Raro en esta calidad, apresto original. EBC+++.

1.000 €



292

1000 Pesetas. 9 de Enero de 1940. Serie A. (Edifil 2021: 440). Conserva parte de su apresto original, billete de gran espectacularidad. MBC+.

120 €



293

1 Pesetas. 1 de Junio de 1940. Sin serie. (Edifil 2021: 441, Pick: 121a). Raro en esta calidad, apresto original. SC. Encapsulado PMG66EPQ.

120 €



294

1 Peseta. 1 de Junio de 1940. Sin serie. (Edifil 2021: 441, Pick: 121a). Inusual. SC. Encapsulado PMG64.

70 €



295

1 Peseta. 1 de Junio de 1940. Serie B. (Edifil 2021: 441a). Conserva todo su apresto original. SC-.

35 €



296

1 Peseta. 1 de Junio de 1940. Pareja correlativa. Serie B. (Edifil 2021: 441a). Conserva gran parte de su apresto original. EBC++.

35 €



297

1 Peseta. 1 de Junio de 1940. Serie C. (Edifil 2021: 441a). Conserva parte del apresto original. SC--.

20 €





298

1 Peseta. 1 de Junio de 1940. Serie D. (Edifil 2021: 441a). Conserva todo su apresto original. SC.

45 €



301

1 Peseta. 4 de Septiembre de 1940. Sin serie. (Edifil 2021: 442, Pick: 122a). Apresto original. SC.

50 €



299

1 Peseta. 1 de Junio de 1940. Serie E. (Edifil 2021: 441a). Conserva todo el apresto original. SC.

30 €



302

1 Peseta. 4 de Septiembre de 1940. Serie A. (Edifil 2021: 442a, Pick: 122a). Inusual en esta excepcional calidad, apresto original. SC. Encapsulado PMG66EPQ.

75 €



300

1 Peseta. 4 de Septiembre de 1940. Sin serie. (Edifil 2021: 442, Pick: 122a). Raro en esta excepcional calidad, apresto original. SC. Encapsulado PMG66EPQ.

90 €



303

1 Peseta. 4 de Septiembre de 1940. Serie C. (Edifil 2021: 442a). Conserva gran parte de su apresto original. EBC.

15 €





304

1 Peseta. 4 de Septiembre de 1940. Serie E. (Edifil 2021: 442a).  
Apresto original. SC--.

10 €



307

1 Peseta. 4 de Septiembre de 1940. Serie H. (Edifil 2021: 442a).  
Conserva todo su apresto original. SC.

25 €



305

1 Peseta. 4 de Septiembre de 1940. Serie F. (Edifil 2021: 442a).  
Conserva todo su apresto original. SC.

25 €



308

1 Peseta. 4 de Septiembre de 1940. Serie I, última serie emitida.  
(Edifil 2021: 442a). Conserva gran parte de su apresto original.  
EBC.

15 €



306

1 Peseta. 4 de Septiembre de 1940. Serie G. (Edifil 2021: 442a).  
Conserva todo su apresto original. SC.

25 €



309

5 Pesetas. 4 de Septiembre de 1940. Serie A. (Edifil 2021: 443, Pick:  
123a). SC. Encapsulado PMG64.

80 €





310

5 Pesetas. 4 de Septiembre de 1940. Serie B. (Edifil 2021: 443a, Pick: 123a). EBC+++.

50 €



313

5 Pesetas. 4 de Septiembre de 1940. Serie K. (Edifil 2021: 443a). Conserva gran parte de su apresto original. SC-

60 €



311

5 Pesetas. 4 de Septiembre de 1940. Serie E. (Edifil 2021: 443a). Inusual, apresto original. SC. Encapsulado PMG64EPQ.

75 €



314

500 Pesetas. 21 de Octubre de 1940. Sin serie. (Edifil 2021: 444, Pick: 124a). Inusual en esta excepcional calidad. EBC++.

750 €



312

5 Pesetas. 4 de Septiembre de 1940. Pareja correlativa. Serie F. (Edifil 2017: 443a). Conserva todo su apresto original. SC.

140 €



315

500 Pesetas. 21 de Octubre de 1940. Sin serie. (Edifil 2021: 444). Raro en este estado de conservación, billete de gran espectacularidad que conserva la parte del apresto de la viñeta en su completo y verdadero estado original. EBC+.

350 €





316

500 Pesetas. 21 de Octubre de 1940. Pareja correlativa. Sin serie. (Edifil 2021: 444, Pick: 124a). Muy rara, especialmente en esta calidad. EBC+. Encapsulados PMG55.

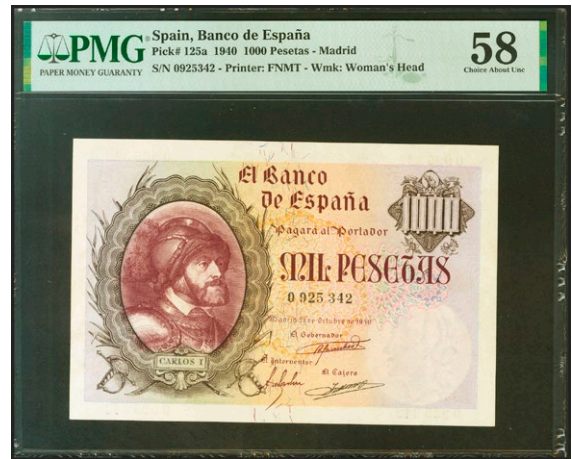
1.500 €



317

500 Pesetas. 21 de Octubre de 1940. Falso de época, con taladros y marca FALSO. Sin serie. (Edifil 2017: 444F). EBC+.

100 €



318

1000 Pesetas. 21 de Octubre de 1940. Sin serie. (Edifil 2021: 445, Pick: 125a). Inusual en esta calidad. EBC++. Encapsulado PMG58.

600 €



319

1000 Pesetas. 21 de Octubre de 1940. Sin serie. (Edifil 2021: 445, Pick: 125a). Inusual en esta calidad. EBC+. Encapsulado PCGS55.

450 €



320

1000 Pesetas. 21 de Octubre de 1940. Sin serie. (Edifil 2021: 445). Inusual en esta calidad conservando parte de su apresto original, billete enormemente atractivo. EBC-.

140 €





321

25 Pesetas. 27 de Noviembre de 1943. Banco Agrario de Baleares. Bono muy probablemente emitido con fines sustitutivos del papel moneda, Ramon Cobo Huici no lo menciona en su obra Obligaciones, vales y documentos puestos en circulacion como papel moneda. SC--.

75 €



324

5 Pesetas. 13 de Febrero de 1943. Serie E. (Edifil 2021: 446a). Apresto original. SC.

25 €



322

50 Pesetas. 27 de Noviembre de 1943. Banco Agrario de Baleares. Bono muy probablemente emitido con fines sustitutivos del papel moneda, Ramon Cobo Huici no lo menciona en su obra Obligaciones, vales y documentos puestos en circulacion como papel moneda. SC--.

120 €



325

5 Pesetas. 13 de Febrero de 1943. Serie G. (Edifil 2021: 446a). Apresto original. SC--.

25 €



323

5 Pesetas. 13 de Febrero de 1943. Sin serie. (Edifil 2021: 446, Pick: 127a). Inusual en esta calidad, apresto original. SC. Encapsulado PMG65EPQ.

100 €



326

5 Pesetas. 13 de Febrero de 1943. Serie I. (Edifil 2021: 446a). Apresto original. SC.

30 €





327

5 Pesetas. 13 de Febrero de 1943. Serie J, última serie emitida. (Edifil 2021: 446a). Apresto original. SC.

45 €



330

1 Peseta. 21 de Mayo de 1943. Sin serie. (Edifil 2021: 447). Apresto original. SC-.

20 €



328

1 Peseta. 21 de Mayo de 1943. Sin serie. (Edifil 2021: 447, Pick: 126a). Raro en esta excepcional calidad, apresto original. SC. Encapsulado PMG66EPQ.

65 €



331

1 Peseta. 21 de Mayo de 1943. Serie K. (Edifil 2021: 447a). Apresto original. SC.

10 €



329

1 Peseta. 21 de Mayo de 1943. Sin serie. (Edifil 2021: 447, Pick: 126a). Inusual en esta excepcional calidad, apresto original. SC. Encapsulado PMG65EPQ

50 €



332

1 Peseta. 21 de Mayo de 1943. Serie N, última serie emitida. (Edifil 2021: 447a, Pick: 126a). Apresto original. SC. Encapsulado PMG66EPQ.

50 €





333

1 Peseta. 21 de Mayo de 1943. Serie N, última serie emitida y numeración muy interesante (N000010). (Edifil 2021: 447a, Pick: 126a). Raro en esta excepcional calidad, apresto original. SC. Encapsulados PMG66EPQ.

75 €



334

1 Peseta. 21 de Mayo de 1943. Pareja correlativa. Serie N, última serie emitida. (Edifil 2021: 447a). Apresto original y sombritas del tiempo. SC-

30 €



335

1 Peseta. 15 de Junio de 1945. Sin serie. (Edifil 2021: 448, Pick: 128a). Raro en esta excepcional calidad y apresto original. Encapsulado PMG67EPQ.

80 €



336

1 Peseta. 15 de Junio de 1945. Sin serie. (Edifil 2021: 448, Pick: 128a). Apresto original. SC. Encapsulado NCV65TQP.

50 €



337

1 Peseta. 15 de Junio de 1945. Sin serie. (Edifil 2021: 448). Apresto original. SC.

40 €





338

1 Peseta. 15 de Junio de 1945. Sin serie. (Edifil 2021: 448). Apesto original, SC-.

30 €



341

1 Peseta. 15 de Junio de 1945. Serie B. (Edifil 2021: 448a). Apesto original, SC-.

15 €



339

1 Peseta. 15 de Junio de 1945. Serie A. (Edifil 2021: 448a). Apesto original, SC-.

30 €



342

1 Peseta. 15 de Junio de 1945. Pareja correlativa. Serie C. (Edifil 2021: 448a). Apesto original, SC-.

35 €



340

1 Peseta. 15 de Junio de 1945. Pareja correlativa. Serie A. (Edifil 2021: 448a). Apesto original, SC-.

50 €



343

1 Peseta. 15 de Junio de 1945. Serie D. (Edifil 2021: 448a). Apesto original, SC-.

15 €





344

1 Peseta. 15 de Junio de 1945. Pareja correlativa. Serie E. (Edifil 2021: 448a). Apresto original. SC.

40 €



345

1 Peseta. 15 de Junio de 1945. Pareja correlativa. Serie F. (Edifil 2021: 448a). Apresto original. SC.

40 €



346

1 Peseta. 15 de Junio de 1945. Pareja correlativa. Serie G. (Edifil 2021: 448a). Apresto original. SC/SC-.

30 €



347

1 Peseta. 15 de Junio de 1945. Serie K. (Edifil 2021: 448a). Conserva gran parte de su apresto original. EBC+.

5 €



348

1 Peseta. 15 de Junio de 1945. Serie I. (Edifil 2021: 448a). Apresto original. SC-.

10 €





349

1 Peseta. 15 de Junio de 1945. Serie J. (Edifil 2021: 448a). Apresto original. SC-.

10 €



352

1 Peseta. 15 de Junio de 1945. Serie L. (Edifil 2021: 448a). Apresto original. SC.

15 €



350

Conjunto de 2 billetes emitidos el 15 de Junio de 1945, con las series J y K, respectivamente (Edifil 2021: 448a), apresto original. SC/SC-.

10 €



353

1 Peseta. 15 de Junio de 1945. Pareja correlativa. Serie L. (Edifil 2021: 448a). Apresto original. SC-.

30 €



351

1 Peseta. 15 de Junio de 1945. Serie K. (Edifil 2021: 448a). Apresto original. SC-.

10 €



354

1 Peseta. 15 de Junio de 1945. Serie M, última serie emitida. (Edifil 2021: 448a, Pick: 128a). Raro en esta excepcional calidad y apresto original. SC. Encapsulado PMG67EPQ.

60 €





355

1 Peseta. 15 de Junio de 1945. Serie M, última serie emitida. (Edifil 2017: 448a). Apresto original. SC-

15 €



358

5 Pesetas. 15 de Julio de 1945. Serie A. (Edifil 2021: 449a). SC.

30 €



359

5 Pesetas. 15 de Julio de 1945. Serie J. (Edifil 2021: 449a). Apresto original. SC.

10 €

356

1 Peseta. 15 de Junio de 1945. Pareja correlativa. Serie M, última serie emitida. (Edifil 2021: 448a). Apresto original. SC.

20 €



360

5 Pesetas. 15 de Junio de 1945. Serie L, última serie emitida. (Edifil 2021: 449a). Raro, apresto original. SC-

150 €



357

5 Pesetas. 15 de Junio de 1945. Sin serie. (Edifil 2021: 449, Pick: 129a). Extraordinariamente raro en esta calidad, apresto original. SC. Encapsulado PMG67EPQ.

90 €





361

25 Pesetas. 19 de Febrero de 1946. Sin serie. (Edifil 2021: 450, Pick: 130a). Inusual en esta calidad, apresto original. SC. Encapsulado LEGACY63PPQ.

150 €



364

25 Pesetas. 19 de Febrero de 1946. Serie B. (Edifil 2021: 450a). Apresto original. SC.

35 €



362

25 Pesetas. 19 de Febrero de 1946. Sin serie. (Edifil 2021: 450). Conserva gran parte de su apresto original, sólo apreciable a ojos expertos y con luz muy intensa. EBC+++.

75 €



365

25 Pesetas. 20 de Febrero de 1946. Serie C. (Edifil 2021: 450a, Pick: 130a). SC. Encapsulado PMG64.

45 €



363

25 Pesetas. 20 de Febrero de 1946. Serie A. (Edifil 2021: 450a, Pick: 130a). Raro en esta excepcional calidad, apresto original. SC. Encapsulado PMG66EPQ.

70 €



366

25 Pesetas. 19 de Febrero de 1946. Serie F. (Edifil 2021: 450a, Pick: 130a). Apresto original. SC. Encapsulado PMG64EPQ.

50 €





367

25 Pesetas. 20 de Febrero de 1946. Serie G. (Edifil 2021: 450a, Pick: 130a). Raro en esta excepcional calidad, apresto original. SC. Encapsulado PMG67EPQ.

85 €



370

100 Pesetas. 19 de Febrero de 1946. Sin serie. (Edifil 2021: 451, Pick: 131a). Conserva todo el apresto original. SC. Encapsulado PMG65EPQ.

175 €



368

25 Pesetas. 19 de Febrero de 1946. Serie I. (Edifil 2021: 450a, Pick: 130a). Raro en esta excepcional calidad, apresto original. SC. Encapsulado PMG67EPQ.

85 €



371

100 Pesetas. 19 de Febrero de 1946. Sin serie. (Edifil 2021: 451, Pick: 131a). Apresto original. SC. Encapsulado LEGACY64PPQ.

110 €



369

25 Pesetas. 19 de Febrero de 1946. Serie I. (Edifil 2021: 450a). Conserva parte de su apresto original. EBC.

10 €



372

100 Pesetas. 19 de Febrero de 1946. Sin serie. (Edifil 2021: 451). Raro en esta calidad, apresto original. SC.

150 €



373

100 Pesetas. 19 de Febrero de 1946. Serie A. (Edifil 2021: 451a, Pick: 131a). Apresto original. EBC+++.

85 €



376

100 Pesetas. 19 de Febrero de 1946. Serie B. (Edifil 2021: 451b, Pick: 131a). Raro en esta superlativa calidad, conserva todo el apresto original. SC.

160 €



374

100 Pesetas. 19 de Febrero de 1946. Serie B. (Edifil 2021: 451b, Pick: 131a). Rarísimo en esta excepcional calidad, apresto original. SC.

175 €



377

100 Pesetas. 19 de Febrero de 1946. Serie B. (Edifil 2021: 451b). Conserva gran parte de su apresto original. EBC+.

60 €



375

100 Pesetas. 19 de Febrero de 1946. Serie B. (Edifil 2021: 451b, Pick: 131a). Raro en esta excepcional calidad, apresto original. SC.

150 €

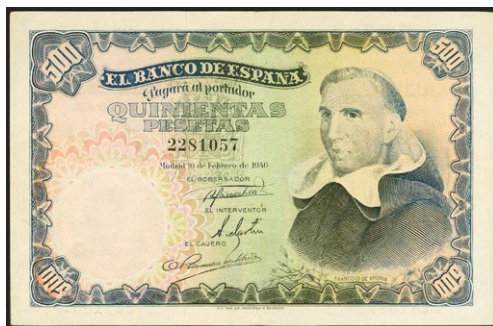




378

100 Pesetas. 19 de Febrero de 1946. Pareja correlativa. Serie B. (Edifil 2017: 451b, Pick: 131a). Rara en esta excepcional calidad, apresto original. SC. Encapsulados PMG66EPQ, ambos.

300 €



379

500 Pesetas. 19 de Febrero de 1946. Sin serie. (Edifil 2021: 452). Inusual, en esta calidad conservando parte de su apresto original, billete enormemente atractivo. EBC-.

140 €



380

1000 Pesetas. 19 de Febrero de 1946. Sin serie. (Edifil 2021: 453, Pick: 133a). EBC++. Encapsulado PMG58.

500 €



381

1000 Pesetas. 19 de Febrero de 1946. Sin serie. (Edifil 2017: 453). Inusual en esta calidad. EBC+. Encapsulado PMG53 (previously mounted).

375 €



382

5 Pesetas. 12 de Abril de 1947. Sin serie. (Edifil 2021: 454, Pick: 134a). SC. Encapsulado PMG64.

60 €





383

5 Pesetas. 12 de Abril de 1947. Pareja correlativa. Sin serie. (Edifil 2021: 454, Pick: 134a). SC. Encapsulados PMG64, ambos.

100 €



384

5 Pesetas. 12 de Abril de 1947. Pareja correlativa. Sin serie. (Edifil 2021: 454). Conserva gran parte del apresto original y manchitas del tiempo. SC--.

60 €



385

5 Pesetas. 12 de Abril de 1947. Serie E, última serie emitida. (Edifil 2021: 454a). Apresto original. SC.

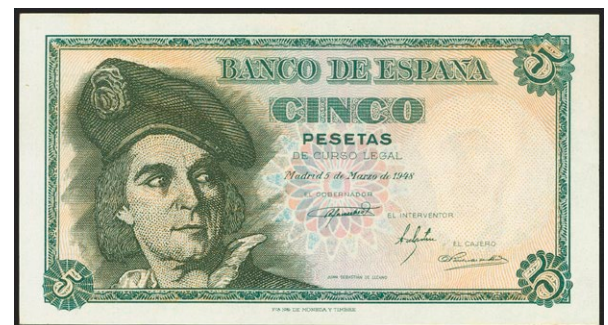
35 €



386

5 Pesetas. 15 de Marzo de 1948. Sin serie. (Edifil 2021: 455, Pick: 136a). Apresto original. SC. Encapsulado PMG66EPQ.

60 €



387

5 Pesetas. 5 de Marzo de 1948. Serie A. (Edifil 2021: 455a). Apresto original. SC.

15 €

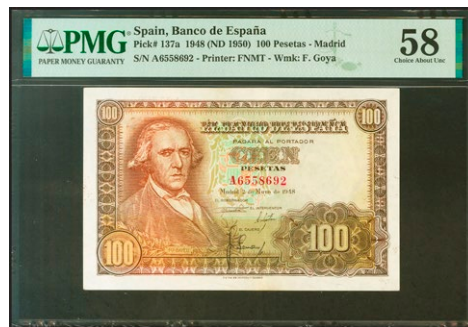




388

5 Pesetas. 5 de Marzo de 1948. Serie J. (Edifil 2021: 455a). Apresto original. SC.

15 €



391

100 Pesetas. 2 de Mayo de 1948. Serie A. (Edifil 2021: 456a, Pick: 137a). EBC++. Encapsulado PMG58.

85 €



389

100 Pesetas. 2 de Mayo de 1948. Sin serie. (Edifil 2021: 456, Pick: 137a). Inusual en esta excepcional calidad, apresto original. SC. Encapsulado PMG65EPQ.

200 €



392

100 Pesetas. 2 de Mayo de 1948. Serie B. (Edifil 2021: 456a). Conserva parte de su apresto original. EBC.

30 €



390

100 Pesetas. 2 de Mayo de 1948. Sin serie. (Edifil 2021: 456). Conserva gran parte del apresto original. EBC+.

90 €



393

100 Pesetas. 2 de Mayo de 1948. Serie C. (Edifil 2021: 456a, Pick: 137a). Inusual en esta excepcional calidad, apresto original. SC. Encapsulado PMG65EPQ.

110 €





394

100 Pesetas. 2 de Mayo de 1948. Serie F. (Edifil 2021: 456a). Conserva gran parte del apresto original. EBC.

35 €



397

Conjunto de 8 billetes de 1 Peseta de 19 de Junio de 1948, con las series B, D, H, I, K, L, Ñ (2), respectivamente (Edifil 2021: 457a). SC-/EBC+.

5 €



395

100 Pesetas. 2 de Mayo de 1948. Serie I, última serie emitida. (Edifil 2021: 456a). Conserva todo su apresto original. EBC+.

45 €



398

1 Peseta. 19 de Junio de 1948. Sin serie. (Edifil 2021: 457, Pick: 135a). Raro en esta calidad, apresto original. SC. Encapsulado PMG66EPQ.

65 €



396

100 Pesetas. 2 de Mayo de 1948. Serie I, última serie emitida. (Edifil 2021: 456a, Pick: 137a). Inusual en esta calidad. EBC++. Encapsulado PMG58.

80 €



399

1 Peseta. 19 de Junio de 1948. Sin serie. (Edifil 2021: 457, Pick: 135a). Apresto original. SC. Encapsulado PMG65EPQ.

40 €





400

1 Peseta. 19 de Junio de 1948. Pareja correlativa. Sin serie. (Edifil 2021: 457). Apresto original. SC.

15 €



401

1 Peseta. 19 de Junio de 1948. Serie B. (Edifil 2021: 457a). Apresto original. SC.

5 €



402

1 Peseta. 19 de Junio de 1948. Serie C. (Edifil 2021: 457a). Apresto original. SC-.

5 €



403

1 Peseta. 19 de Junio de 1948. Serie D. (Edifil 2021: 457a). Apresto original. SC-.

Libre



404

1 Peseta. 19 de Junio de 1948. Serie E. (Edifil 2021: 457a). Apresto original. SC.

5 €



405

1 Peseta. 19 de Junio de 1948. Serie F. (Edifil 2021: 457a). Apresto original. SC-.

5 €



406

1 Peseta. 19 de Junio de 1948. Serie G. (Edifil 2021: 457a). Apresto original. SC.

5 €



409

1 Peseta. 19 de Junio de 1948. Serie J. (Edifil 2021: 457a). Apresto original. SC-.

5 €



407

1 Peseta. 19 de Junio de 1948. Serie H. (Edifil 2021: 457a). Apresto original. SC.

5 €



410

1 Peseta. 19 de Junio de 1948. Serie L. (Edifil 2021: 457a). Apresto original. SC-.

5 €



408

1 Peseta. 19 de Junio de 1948. Serie I. (Edifil 2021: 457a). Apresto original. SC.

5 €



411

1 Peseta. 19 de Junio de 1948. Serie M. (Edifil 2021: 457a). Apresto original. SC.

5 €





412

1 Peseta. 19 de Junio de 1948. Serie N. (Edifil 2021: 457a). Apresto original. SC.

5 €



413

1 Peseta. 19 de Junio de 1948. Serie O, última serie emitida. (Edifil 2021: 457b, Pick: 135a). Raro en esta calidad, conserva su apresto original. SC. Encapsulado PMG66EPQ.

85 €



414

1 Peseta. 19 de Junio de 1948. Serie O, no confundir con el sin serie. (Edifil 2021: 457b). Apresto original. EBC.

5 €



415

Prueba en color verde de un billete No Emitido de la Generalitat de Catalunya de 1000 Pesetas, emitido el 10 de Agosto de 1950, con la serie H. (billete emitido privadamente, sin respaldo legal). SC-.

50 €



416

Prueba en color castaño de un billete No Emitido de la Generalitat de Catalunya de 1000 Pesetas, fechada el 10 de Agosto de 1950, con la serie H. (billete emitido privadamente, sin respaldo legal). SC-.

50 €



417

1000 Pesetas. 4 de Noviembre de 1949. Sin serie. (Edifil 2021: 458, Pick: 138a). Rarísimo en esta excepcional calidad, apresto original. SC. Encapsulado PMG65EPQ. (para hacernos idea de la rareza, a fecha 1 de Abril de 2023, este billete es el segundo mejor calificado junto a otros 7 billetes en PMG)

1.400 €





418

1000 Pesetas. 4 de Noviembre de 1949. Sin serie. (Edifil 2021: 458, Pick: 138a). Raro. EBC++. Encapsulado NCV58.

200 €



421

1000 Pesetas. 4 de Noviembre de 1949. Sin serie. (Edifil 2021: 458, Pick: 138a). EBC-. Encapsulado CGA40.

85 €



419

1000 Pesetas. 4 de Noviembre de 1949. Sin serie. (Edifil 2021: 458, Pick: 138a). Apresto original. EBC+++.

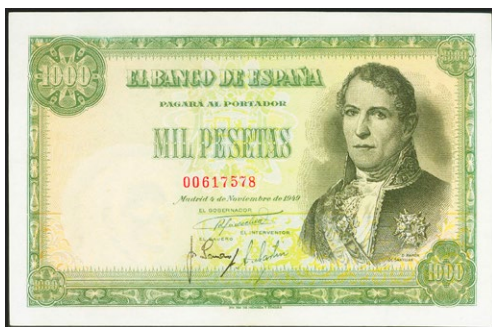
325 €



422

1000 Pesetas. 4 de Noviembre de 1949. Sin serie. (Edifil 2021: 458). Conserva parte del apresto original. EBC-.

100 €



420

1000 Pesetas. 4 de Noviembre de 1949. Sin serie. (Edifil 2021: 458). Conserva parte del apresto original. EBC.

140 €



423

5 Pesetas. 16 de Agosto de 1951. Serie 1A. (Edifil 2021: 459a). Apresto original. SC

5 €





424

5 Pesetas. 12 de Abril de 1947. Serie 1H. (Edifil 2021: 459a).  
Apresto original. SC.

5 €



427

500 Pesetas. 15 de Noviembre de 1951. Sin serie. (Edifil 2021: 460,  
Pick: 142a). Raro en esta calidad, apresto original. SC. Encapsulado  
PMG65EPQ.

375 €



425

5 Pesetas. 16 de Agosto de 1951. Serie 1L, última serie emitida.  
(Edifil 2021: 459a, Pick: 140a). Inusual en esta excepcional calidad,  
apresto original. SC. Encapsulado PMG66EPQ.

45 €



428

500 Pesetas. 15 de Noviembre de 1951. Sin serie. (Edifil 2021: 460).  
Conserva gran parte de su apresto original. EBC.

60 €



426

Conjunto de 4 billetes de 5 Pesetas emitidos el 16 de Agosto de  
1951, todos ellos con la serie 1L, última serie emitida (Edifil 2021:  
459a), apresto original. SC/SC-.

60 €



429

500 Pesetas. 15 de Noviembre de 1951. Serie A. (Edifil 2021: 460a,  
Pick: 142a). Inusual. SC. Encapsulado PMG63

175 €





430

500 Pesetas. 19 de Noviembre de 1951. Serie B. (Edifil 2021: 460a, Pick: 142a). Apresto original. SC. Encapsulado PMG64EPQ.

200 €



432

Conjunto de 9 billetes de 1 Peseta, emitidos el 19 de Noviembre de 1951, con las series A, E, G(2), K, N, P, Q y R, respectivamente (Edifil 2021: 461a), conservando su apresto original. EBC/EBC+.

5 €



431

500 Pesetas. 15 de Noviembre de 1951. Pareja correlativa. Serie B. (Edifil 2021: 460a). Inusual, apresto original. EBC+.

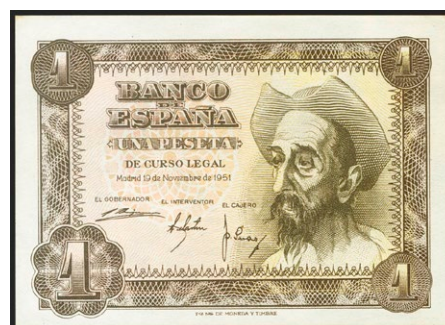
175 €



433

1 Peseta. 19 de Noviembre de 1951. Sin serie. (Edifil 2021: 461, Pick: 139a). Inusual en esta calidad, apresto original. SC. Encapsulado PMG66EPQ.

50 €



434

1 Peseta. 19 de Noviembre de 1951. Serie R. (Edifil 2021: 461a). Apresto original. SC-.

5 €





435

50 Pesetas. 31 de Diciembre de 1951. Serie B. (Edifil 2021: 462a, Pick: 141a). Muy raro en esta calidad, apresto original. SC. Encapsulado PMG67EPQ.

120 €



436

50 Pesetas. 31 de Diciembre de 1951. Serie B. (Edifil 2021: 462a, Pick: 141a). Raro en esta calidad, apresto original. SC. Encapsulado PMG66EPQ.

110 €



437

50 Pesetas. 31 de Diciembre de 1951. Pareja correlativa. Serie A. (Edifil 2021: 462a). Inusual en esta calidad, conserva todo su apresto original. SC.

175 €



438

50 Pesetas. 31 de Diciembre de 1951. Serie D y a falta de la firma del cajero. (Edifil 2021: 462c, Pick: 141a). Rarísimo y más en esta excepcional calidad, apresto original. SC. Encapsulado PMG65EPQ

650 €



439

1000 Pesetas. 31 de Diciembre de 1951. Pareja correlativa. Sin serie. (Edifil 2021: 463). Conserva parte de su apresto original. EBC+.

175 €



441

1000 Pesetas. 31 de Diciembre de 1951. Serie A. (Edifil 2021: 463a). Conserva parte del apresto original. EBC+.

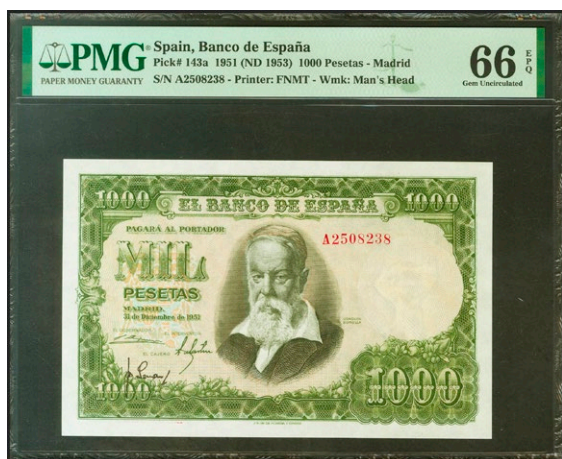
65 €



442

1000 Pesetas. 31 de Diciembre de 1951. Serie A. (Edifil 2021: 463a). Conserva parte de su apresto original. EBC.

60 €



440

1000 Pesetas. 31 de Diciembre de 1951. Serie A. (Edifil 2021: 463a, Pick: 143a). Raro en esta excepcional calidad, apresto original. SC. Encapsulado PMG66EPQ.

375 €



443

1000 Pesetas. 31 de Diciembre de 1951. Serie B. (Edifil 2021: 463a). Inusual en esta calidad, apresto original. SC. Encapsulado PMG65EPQ. Ex-Pérez Galdós.

300 €





444

1000 Pesetas. 31 de Diciembre de 1951. Serie B. (Edifil 2021: 463a). Conserva parte del apresto original. EBC.

40 €



445

1000 Pesetas. 31 de Diciembre de 1951. Serie C. (Edifil 2021: 463a, Pick: 143a). Inusual. SC. Encapsulado PMG64.

200 €



446

Conjunto de 7 billetes del 100 Pesetas, emitidos el 7 de Abril de 1953, con las serie I, N, P, W, 3I(2) y 3U, respectivamente (Edifil 2021: 464b, 464c). SC.

25 €



447

100 Pesetas. 7 de Abril de 1953. Sin serie. (Edifil 2021: 464, Pick: 145a). Raro en esta excepcional calidad, apresto original. SC. PMG66EPQ.

375 €



448

100 Pesetas. 7 de Abril de 1953. Sin serie. (Edifil 2021: 464). Inusual, conserva gran parte del apresto original. EBC.

70 €





449

100 Pesetas. 7 de Abril de 1953. Serie Z. (Edifil 2021: 464b).  
 Conserva parte de su apresto original. EBC.

Libre



450

100 Pesetas. 7 de Abril de 1953. Serie 1C. (Edifil 2021: 464c, Pick:  
 145a). Apresto original. SC. Encapsulado PMG65EPQ.

30 €



451

100 Pesetas. 7 de Abril de 1953. Serie 1V. (Edifil 2021: 464c).  
 Apresto original. SC-.

5 €



452

100 Pesetas. 7 de Abril de 1953. Serie 2H. (Edifil 2021: 464c).  
 Apresto original. SC.

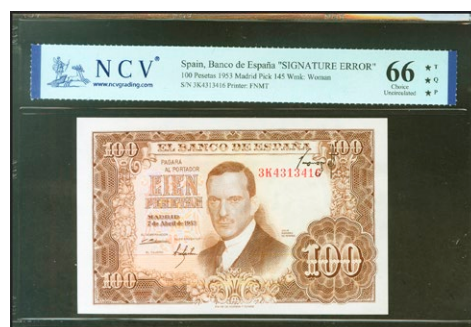
10 €



453

100 Pesetas. 7 de Abril de 1953. Pareja correlativa. Serie 2H. (Edifil  
 2021: 464c). Apresto original. SC.

20 €



454

100 Pesetas. 7 de Abril de 1953. Error firma de cajero invertida e  
 impresa en la parte superior derecha. Serie 3K. (Edifil 2021: 464c,  
 Pick: 145a). Inusual. SC. Encapsulado NCV66TQP.

140 €





455

100 Pesetas. 7 de Abril de 1953. Serie 3S. (Edifil 2021: 464c).  
Apresto original. EBC+.

5 €



458

Conjunto de 17 billetes de 1 peseta, algunos de ellos correlativos,  
emitidos el 22 de Julio de 1953, sin serie y con las series H, V (3),  
W (4) y X, respectivamente (Edifil 2021: 465, 465a), conservando  
su apresto original. SC/EBC.

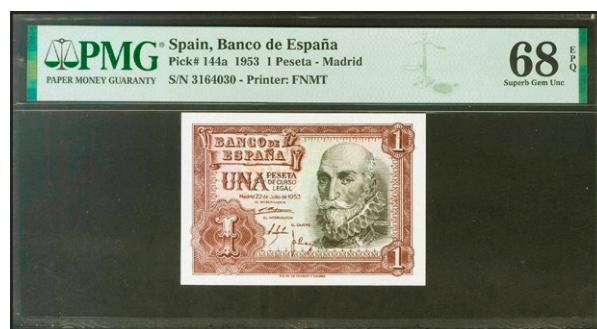
10 €



456

100 Pesetas. 7 de Abril de 1953. Serie 3X, última serie emitida.  
(Edifil 2021: 464c, Pick: 145a). Muy raro en esta excepcional  
calidad. Apresto original. SC. Encapsulado PMG66EPQ.

400 €



459

1 Peseta. 22 de Julio de 1953. Sin serie. (Edifil 2021: 465, Pick:  
144a). Extraordinariamente raro en esta excepcional calidad, apresto  
original. SC. Encapsulado PMG68EPQ.

80 €



457

100 Pesetas. 7 de Abril de 1953. Serie 3X, última serie emitida.  
(Edifil 2021: 464c). Conserva todo su apresto original. EBC+++.

60 €



460

1 Peseta. 22 de Julio de 1953. Sin serie. (Edifil 2021: 465, Pick: 144a). Raro en esta excepcional calidad, apresto original. SC. Encapsulado PMG67EPQ.

60 €



463

1 Peseta. 22 de Julio de 1953. Serie 1G. (Edifil 2021: 465a, Pick: 144a). Raro en esta excepcional calidad, apresto original. SC. Encapsulado PMG67EPQ.

45 €



461

1 Peseta. 22 de Julio de 1953. Pareja correlativa. Sin serie. (Edifil 2021: 465). Apresto original. SC.

30 €



464

1 Peseta. 22 de Julio de 1953. Pareja correlativa. Serie 1G. (Edifil 2021: 465a, Pick: 144a). Inusual en esta excepcional calidad, apresto original. SC. Encapsulado PMG66EPQ, ambos.

50 €



462

1 Peseta. 22 de Julio de 1953. Serie W. (Edifil 2021: 465a). Apresto original. SC-

Libre





465

5 Pesetas. 22 de Julio de 1954. Sin serie. (Edifil 2021: 466, Pick: 146a). Raro en esta calidad, apresto original. SC. Encapsulado PMG66EPQ.

65 €



468

5 Pesetas. 22 de Julio de 1954. Sin serie. (Edifil 2021: 466). Conserva todo su apresto original. EBC++.

10 €



466

5 Pesetas. 22 de Julio de 1954. Sin serie. (Edifil 2021: 466). Apresto original. SC-.

15 €



469

5 Pesetas. 22 de Julio de 1954. Serie A. (Edifil 2021: 466a, Pick: 146a). Apresto original. SC. Encapsulado NCV65.

20 €



467

5 Pesetas. 22 de Julio de 1954. Pareja correlativa. Sin serie. (Edifil 2021: 466). Conserva todo el apresto original y sombritas del tiempo. SC-.

20 €



470

5 Pesetas. 22 de Julio de 1954. Serie H. (Edifil 2021: 466a). Conserva todo su apresto original. SC-.

5 €





471

5 Pesetas. 22 de Julio de 1954. Serie J. (Edifil 2021: 466a). Apresto original. SC.

10 €



474

5 Pesetas. 22 de Julio de 1954. Serie N. (Edifil 2021: 466a). Apresto original. SC-.

5 €



472

5 Pesetas. 22 de Julio de 1954. Serie K. (Edifil 2021: 466a). Apresto original. SC-.

5 €



475

5 Pesetas. 22 de Julio de 1954. Serie Q. (Edifil 2021: 466a). Apresto original. SC-.

5 €



473

5 Pesetas. 22 de Julio de 1954. Serie M. (Edifil 2021: 466a). Conserva todo su apresto original. SC.

10 €



476

5 Pesetas. 22 de Julio de 1954. Serie R. (Edifil 2021: 466a). Apresto original. SC.

10 €





477

5 Pesetas. 22 de Julio de 1954. Serie S. (Edifil 2021: 466a). Apresto original. SC-.

Libre



480

Conjunto de 2 billetes de 5 Pesetas, emitidos el 22 de Julio de 1954, ambos con la serie V (Edifil 2021: 466a), conservando todo su apresto original. SC.

10 €



478

5 Pesetas. 22 de Julio de 1954. Serie T. (Edifil 2021: 466a). Apresto original. SC.

10 €



479

5 Pesetas. 22 de Julio de 1954. Serie U. (Edifil 2021: 466a). Apresto original. SC.

10 €

481

Conjunto de 8 billetes correlativos de 5 Pesetas, emitidos el 22 de Julio de 1954, todos ellos con la serie V (Edifil 2021: 466a), conservando todo su apresto original. SC/SC-.

20 €





482

25 Pesetas. 22 de Julio de 1954. Sin serie. (Edifil 2021: 467, Pick: 147a). Inusual. SC. Encapsulado PMG64.

140 €



485

25 Pesetas. 22 de Julio de 1954. Serie A. (Edifil 2021: 467a). Apresto original. SC-.

15 €



483

25 Pesetas. 22 de Julio de 1954. Sin serie. (Edifil 2021: 467). Conserva gran parte del apresto original. EBC+.

25 €



486

25 Pesetas. 22 de Julio de 1954. Serie A. (Edifil 2021: 467a). Conserva gran parte de su apresto original. EBC+.

10 €



484

25 Pesetas. 22 de Julio de 1954. Sin serie. (Edifil 2021: 467). Conserva gran parte del apresto original. EBC.

20 €



487

25 Pesetas. 22 de Julio de 1954. Serie B. (Edifil 2021: 467a). Conserva todo su apresto original. SC-.

10 €





488

25 Pesetas. 22 de Julio de 1954. Serie D. (Edifil 2021: 467a). Inusual en esta excepcional calidad y apresto original. SC. Encapsulado PMG67EPQ.

50 €



491

25 Pesetas. 22 de Julio de 1954. Serie I. (Edifil 2021: 467a). Conserva todo su apresto original. SC.

15 €



489

25 Pesetas. 22 de Julio de 1954. Serie E. (Edifil 2021: 467a). Conserva todo su apresto original. EBC+.

5 €



492

25 Pesetas. 22 de Julio de 1954. Serie J. (Edifil 2021: 467a). Conserva todo su apresto original. EBC.

5 €



490

25 Pesetas. 22 de Julio de 1954. Serie G. (Edifil 2021: 467a). Conserva todo su apresto original. SC.

15 €



493

25 Pesetas. 22 de Julio de 1954. Serie K. (Edifil 2021: 467a). Conserva todo su apresto original. SC.

15 €





494

25 Pesetas. 22 de Julio de 1954. Serie L. (Edifil 2021: 467a). Apresto original. SC.

15 €



497

25 Pesetas. 22 de Julio de 1954. Serie M. (Edifil 2021: 467a). Conserva todo su apresto original. SC.

15 €



495

25 Pesetas. 22 de Julio de 1954. Pareja correlativa. Serie L. (Edifil 2021: 467a). Apresto original. SC-

20 €



496

25 Pesetas. 22 de Julio de 1954. Serie M. (Edifil 2021: 467a, Pick: 147a). Apresto original. SC. Encapsulado NCV64TQP.

25 €



498

25 Pesetas. 22 de Julio de 1954. Serie P, última serie emitida. (Edifil 2021: 467b, Pick: 147a). Muy rara serie, especialmente en esta excepcional calidad, apresto original. SC. Encapsulado PMG66EPQ.

400 €



499

500 Pesetas. 22 de Julio de 1954. Sin serie. (Edifil 2021: 468). Inusual, conserva todo su apresto original. EBC+.

150 €





500

500 Pesetas. 22 de Julio de 1954. Serie F. (Edifil 2021: 468b).  
Conserva parte de apresto original. EBC.

15 €



501

500 Pesetas. 22 de Julio de 1954. Serie M. (Edifil 2021: 468b).  
Conserva todo su apresto original. SC-.

40 €



502

500 Pesetas. 22 de Julio de 1954. Serie S. (Edifil 2021: 468b, Pick: 148a). Raro en esta excepcional calidad, apresto original. SC.  
Encapsulado PMG66EPQ.

90 €



503

500 Pesetas. 22 de Julio de 1954. Serie S. (Edifil 2021: 468b).  
Conserva todo su apresto original. SC-.

40 €



504

500 Pesetas. 22 de Julio de 1954. Pareja correlativa. Serie S. (Edifil 2021: 468b).  
Conserva todo su apresto original. SC.

70 €



505

500 Pesetas. 22 de Julio de 1954. Serie T. (Edifil 2021: 468b, Pick: 148a). Muy raro en esta excepcional calidad y apresto original. SC.  
Encapsulado PMG67EPQ.

90 €





506

1000 Pesetas. 22 de Noviembre de 1957. Sin serie. (Edifil 2021: 469, Pick: 149a). Inusual. EBC. Encapsulado PMG50.

125 €



509

1000 Pesetas. 29 de Noviembre de 1957. Pareja correlativa. Serie U. (Edifil 2021: 469b). Apresto original. SC.

70 €



507

1000 Pesetas. 29 de Noviembre de 1957. Sin serie. (Edifil 2021: 469). Inusual, conserva gran parte de su apresto original. MBC+.

50 €



510

1000 Pesetas. 29 de Noviembre de 1957. Serie 1B. (Edifil 2021: 469b, Pick: 149a). Muy raro en esta excepcional calidad, apresto original. SC. Encapsulado PMG66EPQ.

120 €



508

1000 Pesetas. 29 de Noviembre de 1957. Serie U. (Edifil 2021: 469b). Conserva gran parte de su apresto original. EBC.

15 €





511

1000 Pesetas. 29 de Noviembre de 1957. Serie 1D. (Edifil 2021: 469b). Conserva gran parte de su apresto original. EBC+.

20 €



514

1000 Pesetas. 29 de Noviembre de 1957. Serie 1Q. (Edifil 2021: 469b). Conserva parte de su apresto original. SC--.

30 €



512

1000 Pesetas. 29 de Noviembre de 1957. Serie 1I. (Edifil 2021: 469b, Pick: 149a). Muy raro en esta excepcional calidad. SC. Encapsulado NCV66.

75 €



515

1000 Pesetas. 29 de Noviembre de 1957. Serie 1Q. (Edifil 2021: 469b). Conserva todo su apresto original. EBC+.

20 €



513

1000 Pesetas. 29 de Noviembre de 1957. Serie 1K. (Edifil 2021: 469b). Conserva todo su apresto original. SC.

65 €



516

1000 Pesetas. 29 de Noviembre de 1957. Serie 1R. (Edifil 2021: 469b). Conserva gran parte de su apresto original. EBC.

15 €





517

1000 Pesetas. 29 de Noviembre de 1957. Serie 1S. (Edifil 2021: 469b). Conserva gran parte de su apresto original. EBC.

15 €



519

Conjunto de 5 billetes de 100 Pesetas, emitidos el 19 de Noviembre de 1965, sin serie (3), serie E y serie H, respectivamente (Edifil 2021: 470, 470a). SC/EBC++.

20 €



518

1000 Pesetas. 29 de Noviembre de 1957. Serie 1Y, última serie emitida. (Edifil 2021: 469b, Pick: 149a). Raro en esta excepcional calidad, apresto original. SC. Encapsulado PMG66EPQ.

100 €



520

100 Pesetas. 19 de Noviembre de 1965. Sin serie y numeración bajísima (0000743). (Edifil 2021: 470, Pick: 150). Inusual en esta excepcional calidad, apresto original. SC. Encapsulado PMG66EPQ.

175 €





521

100 Pesetas. 19 de Noviembre de 1965. Sin serie y numeración bajísima e interesante (0000600). (Edifil 2021: 470, Pick: 150). EBC+. Encapsulado PMG55. (previously mounted)

75 €



522

100 Pesetas. 19 de Noviembre de 1965. Sin serie. (Edifil 2021: 470, Pick: 150). Inusual en esta excepcional calidad, apresto original. SC. Encapsulado NCV66TQP.

50 €



523

100 Pesetas. 19 de Noviembre de 1965. Sin serie. (Edifil 2021: 470, Pick: 150). Apresto original. SC. Encapsulados PMG65EPQ.

50 €



524

100 Pesetas. 19 de Noviembre de 1965. Sin serie. (Edifil 2021: 470, Pick: 150). Apresto original. Encapsulado PMG64EPQ.

40 €



525

100 Pesetas. 19 de Noviembre de 1965. Sin serie. (Edifil 2021: 470). Conserva todo su apresto original. EBC.

5 €



526

100 Pesetas. 19 de Noviembre de 1965. Pareja correlativa. Sin serie. (Edifil 2021: 470). Conserva todo su apresto original. SC.

40 €





527

100 Pesetas. 19 de Noviembre de 1965. Pareja correlativa. Sin serie. (Edifil 2021: 470). Conserva todo su apresto original. SC.

40 €



530

100 Pesetas. 19 de Noviembre de 1965. Serie A. (Edifil 2021: 470a). Conserva todo su apresto original. EBC+.

5 €



528

100 Pesetas. 19 de Noviembre de 1965. Serie A. (Edifil 2021: 470a, Pick: 150). Apresto original. SC. Encapsulado NCV64TQP.

20 €



531

100 Pesetas. 19 de Noviembre de 1965. Pareja correlativa. Serie A. (Edifil 2021: 470a). Conserva todo su apresto original. SC.

30 €



529

100 Pesetas. 19 de Noviembre de 1965. Serie A. (Edifil 2021: 470a). Conserva todo su apresto original. SC.

10 €





532

100 Pesetas. 19 de Noviembre de 1965. Pareja correlativa. Serie A. (Edifil 2021: 470a, Pick: 150). Apresto original. SC. Encapsulado NCV64TQP, ambos.

35 €



533

100 Pesetas. 19 de Noviembre de 1965. Serie B. (Edifil 2021: 470a, Pick: 150). Raro en esta excepcional calidad, apresto original. Encapsulado NCV67TQP.

40 €



534

100 Pesetas. 19 de Noviembre de 1965. Pareja correlativa. Serie B. (Edifil 2021: 470a, Pick: 150). Apresto original. SC. Encapsulado NCV66TQP, ambos.

45 €



535

100 Pesetas. 19 de Noviembre de 1965. Serie R. (Edifil 2021: 470a). Conserva parte de su apresto original. EBC+.

5 €



536

100 Pesetas. 19 de Noviembre de 1965. Serie 1C. (Edifil 2021: 470a). Conserva todo su apresto original. SC.

15 €





537

100 Pesetas. 19 de Noviembre de 1965. Pareja correlativa. Serie 1C. (Edifil 2021: 470a). Conserva todo su apresto original. SC.

15 €



538

Conjunto de 4 billetes correlativos de 100 Pesetas, emitidos el 19 de Noviembre de 1965, todos ellos con la serie 1C. (Edifil 2021: 470a). SC.

10 €



539

100 Pesetas. 19 de Noviembre de 1965. Serie 1I. (Edifil 2021: 470a). Conserva todo su apresto original. SC.

15 €



540

100 Pesetas. 19 de Noviembre de 1965. Pareja correlativa. Serie 1I. (Edifil 2021: 470a). Conserva todo su apresto original. SC.

15 €





541

100 Pesetas. 19 de Noviembre de 1965. Pareja correlativa. Serie 1T, última serie emitida. (Edifil 2021: 470a). Apresto original. SC.

45 €



542

1000 Pesetas. 19 de Noviembre de 1965. Sin serie. (Edifil 2021: 471, Pick: 151). Rarísimo en esta excepcional calidad, apresto original. SC. Encapsulado PMG67EPQ.

275 €



543

1000 Pesetas. 19 de Noviembre de 1965. Sin serie y numeración bajísima (0000598). (Edifil 2021: 471, Pick: 151). Inusual en esta calidad, apresto original. SC. Encapsulado PMG63EPQ.

225 €



544

1000 Pesetas. 19 de Noviembre de 1965. Sin serie. (Edifil 2021: 471). Conserva parte de su apresto original. EBC.

30 €



545

1000 Pesetas. 19 de Noviembre de 1965. Serie I. (Edifil 2017: 471b). Apresto original. SC-.

25 €





546

1000 Pesetas. 19 de Noviembre de 1965. Pareja correlativa. Serie J y con la curiosidad de las numeraciones estampadas con diferentes tonalidades (tintajes) de color. (Edifil 2021: 471b). Conservando todo su apresto original. SC.

75 €



547

1000 Pesetas. 19 de Noviembre de 1965. Serie M. (Edifil 2021: 471b). Conserva todo su apresto original. SC-.

40 €



548

1000 Pesetas. 19 de Noviembre de 1965. Serie Q. (Edifil 2021: 471b). Conserva todo su apresto original. SC.

50 €



549

1000 Pesetas. 19 de Noviembre de 1965. Serie 1F. (Edifil 2021: 471b). Conserva todo su apresto original. SC-.

40 €



550

1000 Pesetas. 19 de Noviembre de 1965. Serie 1G. (Edifil 2021: 471b). Apresto original. SC-.

40 €



551

1000 Pesetas. 19 de Noviembre de 1965. Serie 1H. (Edifil 2021: 471b). Conserva todo su apresto original. SC.

45 €





552

Precioso e interesante conjunto de 26 billetes de 100 Pesetas emitidos el 17 de Noviembre de 1970, incluyendo todas las letras de la sexta emisión (5A capicúa, 5B, 5C capicúa, 5D capicúa, 5E capicúa, 5F, 5G, 5H, 5I, 5J, 5K, 5L capicúa, 5M, 5N, 5P capicúa, 5Q, 5R, 5S, 5T capicúa, 5U capicúa, 5V, 5W (hay dos de esta serie con las numeraciones 5W9999994 y 5W9999995), 5X, 5Y y 5Z capicúa). (Edifil 2017: 472c). Raro conjunto y de muy buena calidad, todos los billetes presentan apresto original (el conjunto debe ser considerado a todos los efectos de máxima calidad especialmente en un conjunto así, es posible que haya uno a lo sumo dos billetes en calidad SC- y ni tan siquiera eso pero preferimos optar por la prudencia, en nuestra opinión es algo absolutamente despreciable). SC/SC-.

425 €



553

Conjunto de 5 billetes de 100 Pesetas, emitidos el 17 de Noviembre de 1970, sin serie (3), serie P y 2D, respectivamente. (Edifil 2021: 472, 472b, 472c). SC/SC--.

15 €



554

100 Pesetas. 17 de Noviembre de 1970. Serie especial 9A. (Edifil 2021: 472d, Pick: 152a\*). Apresto original. SC. Encapsulado PMG67EPQ.

45 €





555

100 Pesetas. 17 de Noviembre de 1970. Serie especial 9A. (Edifil 2021: 472d, Pick: 152a\*). Raro en esta excepcional calidad, apresto original. SC. Encapsulado NCV66TQP.

30 €



558

100 Pesetas. 17 de Noviembre de 1970. Serie especial 9A. (Edifil 2021: 472d). Conserva parte de su apresto original. EBC+.

5 €



556

100 Pesetas. 17 de Noviembre de 1970. Serie especial 9A. (Edifil 2021: 472d). Apresto original. SC.

15 €



559

100 Pesetas. 17 de Noviembre de 1970. Pareja correlativa. Serie especial 9A. (Edifil 2021: 472d, Pick: 152a\*). Rara en esta excepcional calidad, apresto original. SC. Encapsulados NCV66TQP, ambos.

45 €



557

100 Pesetas. 17 de Noviembre de 1970. Serie especial 9A. (Edifil 2021: 472d). Apresto original. SC-.

10 €





560

100 Pesetas. 17 de Noviembre de 1970. Pareja correlativa. Serie 9A, numeración especial. (Edifil 2017: 472d). SC.

30 €



561

100 Pesetas. 17 de Noviembre de 1970. Serie especial 9B. (Edifil 2021: 472d, Pick: 152a\*). Aprestado original. SC. Encapsulado PMG66EPQ.

40 €



562

100 Pesetas. 17 de Noviembre de 1970. Serie especial 9C. (Edifil 2021: 472d, Pick: 152a\*). Raro en esta excepcional calidad y apresto original. SC. Encapsulado PMG67EPQ.

45 €



563

100 Pesetas. 17 de Noviembre de 1970. Serie especial 9C. (Edifil 2021: 472d, Pick: 152a\*). Aprestado original. SC. Encapsulado PMG66EPQ.

40 €



564

100 Pesetas. 17 de Noviembre de 1970. Sin serie y numeración bajísima. (Edifil 2021: 472). Conserva todo su apresto original. SC.

45 €



565

100 Pesetas. 17 de Noviembre de 1970. Sin serie, con numeración baja. (Edifil 2021: 472). Conserva parte de su apresto original. EBC+++.

5 €





566

100 Pesetas. 17 de Noviembre de 1970. Sin serie. (Edifil 2021: 472). Conserva todo su apresto original. SC.

10 €



569

100 Pesetas. 17 de Noviembre de 1970. Serie 3R. (Edifil 2021: 472c). Conserva todo su apresto original. SC-.

5 €



567

100 Pesetas. 17 de Noviembre de 1970. Serie A. (Edifil 2017: 472a). Apresto original y manchita. SC-.

5 €



570

Conjunto de 8 billetes correlativos de 100 Pesetas, emitidos el 17 de Noviembre de 1970, todos ellos con la serie 5R. (Edifil 2021: 472c). SC-.

10 €



568

100 Pesetas. 17 de Noviembre de 1970. Pareja correlativa. Serie A. (Edifil 2017: 472a). SC.

25 €



571

Conjunto de 100 billetes de 100 Pesetas emitidos el 17 de Noviembre de 1970, en "fajo" y con su precinto original de la serie 7M. (Edifil 2017: 472c). SC.

75 €





572

100 Pesetas. 17 de Noviembre de 1970. Serie 7W, última serie emitida. (Edifil 2021: 472c, Pick: 152a). Extraordinariamente raro en esta excepcional calidad, apresto original. SC. Encapsulado PMG67EPQ.

60 €



573

100 Pesetas. 17 de Noviembre de 1970. Serie 7W, última serie emitida. (Edifil 2021: 472c, Pick: 152a). Inusual en esta excepcional calidad, apresto original. SC. Encapsulado PMG66EPQ.

40 €



574

(1970ca). "Muestra para Ensayo", con el número 509, realizado en la FNMT, solamente el anverso y en color naranja. Muy raro. EBC+++.

50 €



575

(1970ca). "Muestra para Ensayo", con el número 509, realizado en la FNMT y solamente el anverso y en color naranja parcialmente impreso, manuscrito en el margen superior "HOSTMANN-STEINBERG / 81 H 0005 ORANGE". Muy Raro. SC-.

40 €



576

(1970ca). "Muestra para Ensayo", con el número 509, realizado en la FNMT, solamente el anverso y en color azul. Muy raro. EBC+.

50 €





577

Serie completa del 100 Pesetas, 500 Pesetas y 1000 Pesetas emitidos entre el 17 de Noviembre de 1970 y el 23 de Julio de 1971, todos sin serie y con la misma numeración baja 0001851. (Edifil 2021: 472, 473, 474, Pick: 152a, 153a 154). Rarísima serie completa, con apresto original excepto el 1000 pts. SC. Encapsulados PMG64EPQ/65EPQ/63.

1.000 €



578

500 Pesetas. 23 de Julio de 1971. Serie especial 9A. (Edifil 2021: 473b, Pick: 153a\*). Inusual en esta excepcional calidad, apresto original. Encapsulado PMG66EPQ.

120 €



579

500 Pesetas. 23 de Julio de 1971. Serie especial 9A. (Edifil 2021: 473b). Conserva todo su apresto original. SC.

75 €



580

500 Pesetas. 23 de Julio de 1971. Sin serie. (Edifil 2021: 473). Apresto original. SC.

60 €



581

500 Pesetas. 23 de Julio de 1971. Sin serie. (Edifil 2021: 473). Apresto original. SC-.

35 €





582

500 Pesetas. 23 de Julio de 1971. Serie D. (Edifil 2021: 473a). Conserva gran parte del apresto original. EBC+.

Libre



585

500 Pesetas. 23 de Julio de 1971. Serie 1C. (Edifil 2021: 473a). Apresto original. SC.

15 €



583

500 Pesetas. 23 de Julio de 1971. Serie E. (Edifil 2021: 473a). Apresto original. SC-.

10 €



586

Conjunto de 98 billetes de 500 Pesetas emitidos el 23 de Julio de 1971, en "fajo" y con su precinto original de la serie 1C. (Edifil 2017: 473a). SC.

275 €



584

500 Pesetas. 23 de Julio de 1971. Pareja correlativa. Serie R. (Edifil 2021: 473a). Conserva todo su apresto original. SC.

30 €



587

500 Pesetas. 23 de Julio de 1971. Serie 1R, última serie emitida. (Edifil 2021: 473a, Pick: 153a). Raro en esta excepcional calidad, apresto original. SC. PMG66EPQ.

150 €





588

1000 Pesetas. 17 de Septiembre de 1971. Serie especial 9A. (Edifil 2021: 474d, Pick: 154\*). Inusual, apresto original. SC. Encapsulado PCGS65PPQ.

120 €



589

1000 Pesetas. 17 de Septiembre de 1971. Serie especial 9B. (Edifil 2021: 474d, Pick: 154\*). Rara serie, apresto original. SC. Encapsulado PMG64EPQ.

140 €



590

1000 Pesetas. 17 de Septiembre de 1971. Sin serie. (Edifil 2021: 474). Apresto original. SC.

35 €



591

1000 Pesetas. 17 de Septiembre de 1971. Sin serie. (Edifil 2021: 474). Apresto original. SC-.

20 €



592

1000 Pesetas. 17 de Septiembre de 1971. Sin serie. (Edifil 2021: 474). Conserva gran parte de su apresto original. EBC+.

20 €



593

1000 Pesetas. 17 de Septiembre de 1971. Pareja correlativa. Sin serie. (Edifil 2021: 474). Conserva todo su apresto original. SC-.

65 €





594

1000 Pesetas. 17 de Septiembre de 1971. Pareja correlativa. Serie J. (Edifil 2021: 474c). Conserva todo su apresto original. SC.

25 €



596

1000 Pesetas. 17 de Septiembre de 1971. Serie 1K. (Edifil 2021: 474c). Apresto original. SC.

15 €



597

1000 Pesetas. 17 de Septiembre de 1971. Serie 3J. (Edifil 2021: 474c). Conservando gran parte de su apresto original. EBC+++.

10 €



595

Conjunto de 4 billetes correlativos de 1000 Pesetas emitidos el 17 de Septiembre de 1971, todos ellos con la serie U (Edifil 2021: 474b) apresto original. SC-.

40 €



598

1000 Pesetas. 17 de Septiembre de 1971. Serie 3Y. (Edifil 2021: 474c, Pick: 154). Inusual en esta calidad. SC. Encapsulado NCV65.

30 €





599

1000 Pesetas. 17 de Septiembre de 1971. Pareja correlativa. Serie 3Y. (Edifil 2021: 474c). Conserva todo su apresto original. SC.

25 €



601

1000 Pesetas. 17 de Septiembre de 1971. Pareja correlativa. Serie 5I. (Edifil 2021: 474c). Conserva todo su apresto original. SC.

25 €



600

1000 Pesetas. 17 de Septiembre de 1971. Serie 5C. (Edifil 2021: 474c). Conserva todo su apresto original. SC.

20 €



602

1000 Pesetas. 17 de Septiembre de 1971. Serie 5M. (Edifil 2021: 474c). Conserva todo su apresto original. SC.

15 €





603

1000 Pesetas. 17 de Septiembre de 1971. Pareja correlativa. Serie 5M. (Edifil 2021: 474c). Conserva todo su apresto original. SC.

25 €



605

1000 Pesetas. 17 de Septiembre de 1971. Pareja correlativa. Serie 5R. (Edifil 2021: 474c). Conserva todo su apresto original. SC.

25 €



604

1000 Pesetas. 17 de Septiembre de 1971. Serie 5R. (Edifil 2021: 474c). Conserva todo su apresto original. SC.

15 €



606

1000 Pesetas. 17 de Septiembre de 1971. Serie 6U. (Edifil 2021: 474c). Conserva todo su apresto original. SC.

20 €

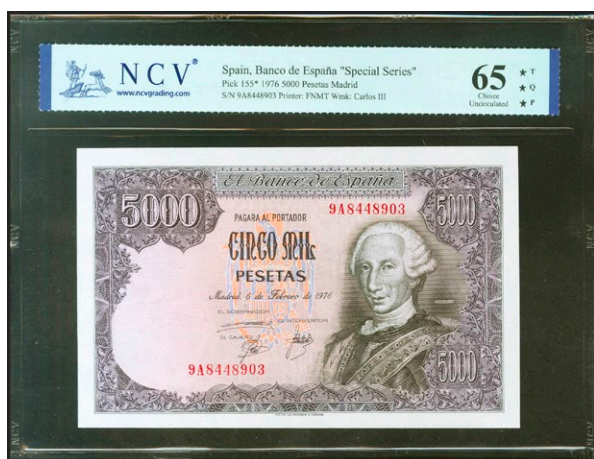




607

1000 Pesetas. 17 de Septiembre de 1971. Pareja correlativa. Serie 6S. (Edifil 2017: 474c, Pick: 154). Apresto original. SC. Encapsulado NCV64TQP, ambos.

45 €



608

5000 Pesetas. 6 de Febrero de 1976. Serie especial 9A. (Edifil 2021: 475b, Pick: 155\*). Rarísimo en esta excepcional calidad, apresto original. SC. Encapsulado NCV65TQP.

200 €



609

5000 Pesetas. 6 de Febrero de 1976. Serie especial 9A. (Edifil 2017: 475b). EBC.

40 €



610

5000 Pesetas. 6 de Febrero de 1976. Sin serie. (Edifil 2021: 475, Pick: 155). Inusual en esta excepcional calidad, apresto original. SC. Encapsulado PMG66EPQ.

90 €



611

5000 Pesetas. 6 de Febrero de 1976. Sin serie. (Edifil 2017: 475). Apresto original. SC.

45 €





612

5000 Pesetas. 6 de Febrero de 1976. Sin serie. (Edifil 2017: 475). SC-.



50 €

615

500 Pesetas. 23 de Octubre de 1979. Serie especial 9A. (Edifil 2021: 476b, Pick: 157\*). Raro en esta excepcional calidad, apresto original. SC. Encapsulado PMG67EPQ.

75 €



613

5000 Pesetas. 6 de Febrero de 1976. Trío correlativo. Sin serie. (Edifil 2021: 475). EBC+.

75 €



616

500 Pesetas. 23 de Octubre de 1979. Serie especial 9A. (Edifil 2021: 476b, Pick: 157\*). Inusual en esta excepcional calidad y apresto original. SC. Encapsulado PMG65EPQ.

50 €



614

5000 Pesetas. 6 de Febrero de 1976. Pareja correlativa. Serie F. (Edifil 2021: 475a). SC-.

75 €



617

500 Pesetas. 23 de Octubre de 1979. Serie 9A, numeración especial. (Edifil 2017: 476b). SC.

20 €





618

500 Pesetas. 23 de Octubre de 1979. Serie especial 9A. (Edifil 2021: 476b). SC-.

15 €



619

500 Pesetas. 23 de Octubre de 1979. Sin serie y numeración bajísima. (Edifil 2021: 476, Pick: 157). Inusual en esta calidad. SC. Encapsulado PMG66EPQ.

45 €



620

500 Pesetas. 23 de Octubre de 1979. Pareja correlativa. Sin serie y muy baja numeración. (Edifil 2021: 476). SC. Encapsulados NCV65TQP, ambos.

60 €



621

500 Pesetas. 23 de Octubre de 1979. Sin serie. (Edifil 2021: 476). Apresto original. SC-.

10 €





622

500 Pesetas. 23 de Octubre de 1979. Pareja correlativa. Sin serie. (Edifil 2021: 476). Ondulación natural del proceso de fabricación (este es el único motivo de "quitarle" el SC). EBC+.

10 €



625

Conjunto de 3 billetes de 500 Pesetas emitidos el 23 de Octubre de 1979, todos ellos con la serie A. (Edifil 2021: 476a). SC/SC-.

15 €



623

500 Pesetas. 23 de Octubre de 1979. Sin serie y numeración capicua. (Edifil 2021: 476a). EBC-.

10 €



626

500 Pesetas. 23 de Octubre de 1979. Serie F. (Edifil 2021: 476a). EBC+.

Libre



624

500 Pesetas. 23 de Octubre de 1979. Sin serie. (Edifil 2021: 476). Ondulación natural del proceso de fabricación (este es el único motivo de "quitarle" el SC). EBC+.

5 €



627

500 Pesetas. 23 de Octubre de 1979. Serie R. (Edifil 2021: 476a). EBC.

Libre





628

500 Pesetas. 23 de Octubre de 1979. Pareja correlativa. Serie R. (Edifil 2021: 476a). EBC+.

5 €



631

500 Pesetas. 23 de Octubre de 1979. Serie 1F. (Edifil 2021: 476a). SC.

5 €



632

500 Pesetas. 23 de Octubre de 1979. Pareja correlativa. Serie 1F. (Edifil 2021: 476a). SC.

15 €



629

500 Pesetas. 23 de Octubre de 1979. Serie Z. (Edifil 2021: 476a). SC. Encapsulado NCV65TQP.

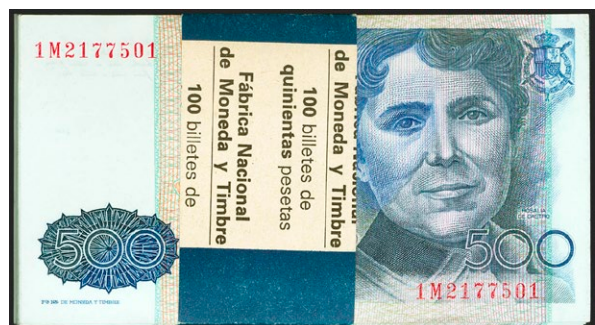
20 €



630

500 Pesetas. 23 de Octubre de 1979. Serie Z. (Edifil 2021: 476a). SC.

5 €



633

Conjunto de 100 billetes de 500 Pesetas emitidos el 23 de Octubre de 1979, en "fajo" y con su precinto original de la serie 1M. (Edifil 2017: 476a). SC.

200 €





634

500 Pesetas. 23 de Octubre de 1979. Serie 1S, última serie emitida. (Edifil 2021: 476a, Pick: 157). Raro en esta excepcional calidad. SC. Encapsulado PMG66EPQ.

80 €



637

1000 Pesetas. 23 de Octubre de 1979. Serie especial 9D. (Edifil 2021: 477b, Pick: 158a\*). Muy rara serie, especialmente en esta excepcional calidad SC. Encapsulado PMG66EPQ.

175 €



635

1000 Pesetas. 23 de Octubre de 1979. Serie especial 9A. (Edifil 2021: 477b, Pick: 158a\*). SC. Encapsulado PMG66EPQ.

120 €



638

1000 Pesetas. 23 de Octubre de 1979. Serie especial 9E. (Edifil 2021: 477b, Pick: 158a\*). Muy rara serie SC. Encapsulado PMG64.

120 €



636

1000 Pesetas. 23 de Octubre de 1979. Serie especial 9B. (Edifil 2021: 477b, Pick: 158a\*). SC. Encapsulado PMG66EPQ.

150 €



639

1000 Pesetas. 23 de Octubre de 1979. Serie especial 9E. (Edifil 2017: 477b). Muy raro, presenta una ligera ondulación que no rompe fibra. EBC+++.

75 €





640

1000 Pesetas. 23 de Octubre de 1979. Serie especial 9F. (Edifil 2017: 477b). Inusual. SC-.

90 €



641

1000 Pesetas. 23 de Octubre de 1979. Sin serie. (Edifil 2021: 477, Pick: 158a). Inusual en esta excepcional calidad, apresto original. SC. Encapsulado PMG66EPQ.

50 €



642

1000 Pesetas. 23 de Octubre de 1979. Serie Z-B. (Edifil 2021: 477a). SC-.

10 €



643

1000 Pesetas. 23 de Octubre de 1979. Serie Z-E. (Edifil 2021: 477a). SC.

10 €



644

1000 Pesetas. 23 de Octubre de 1979. Pareja correlativa. Serie Z-E. (Edifil 2021: 477a). SC.

20 €



645

5000 Pesetas. 23 de Octubre de 1979. Serie especial 9B. (Edifil 2021: 478b, Pick: 160\*). SC. Encapsulado PMG63EPQ.

120 €





646

5000 Pesetas. 23 de Octubre de 1979. Serie especial 9D. (Edifil 2021: 478b, Pick: 160\*). Raro en esta excepcional calidad. SC. Encapsulado PMG65EPQ.

140 €



649

5000 Pesetas. 23 de Octubre de 1979. Sin serie. (Edifil 2021: 478, Pick: 160). Inusual en esta excepcional calidad, apresto original. SC. Encapsulado PMG66EPQ.

45 €



647

5000 Pesetas. 23 de Octubre de 1979. Serie especial 9E. (Edifil 2021: 478b, Pick: 160\*). Raro en esta excepcional calidad. SC. Encapsulado PMG65EPQ.

140 €



650

5000 Pesetas. 23 de Octubre de 1979. Sin serie. (Edifil 2021: 478, Pick: 160). SC. Encapsulado PMG64EPQ.

50 €



648

5000 Pesetas. 23 de Octubre de 1979. Sin serie y numeración bajísima (N°000043). (Edifil 2021: 478, Pick: 160). Rarísimo, especialmente en esta excepcional calidad, apresto original. SC. Encapsulado PMG67EPQ.

600 €



651

5000 Pesetas. 23 de Octubre de 1979. Sin serie. (Edifil 2021: 478, Pick: 160). SC.

35 €





652

5000 Pesetas. 23 de Octubre de 1979. Serie A. (Edifil 2021: 478a).  
SC.

35 €



655

5000 Pesetas. 23 de Octubre de 1979. Serie 3V. (Edifil 2021: 478a).  
SC.

35 €



653

5000 Pesetas. 23 de Octubre de 1979. Pareja correlativa. Serie A.  
(Edifil 2021: 478a). SC.

70 €



656

5000 Pesetas. 23 de Octubre de 1979. Pareja correlativa. Serie 4N.  
(Edifil 2017: 478a). SC-.

50 €



654

5000 Pesetas. 23 de Octubre de 1979. Serie 5H. (Edifil 2021: 478a).  
SC.

30 €





657

5000 Pesetas. 23 de Octubre de 1979. Pareja correlativa. Serie 6N. (Edifil 2021: 478a). SC.

60 €



658

5000 Pesetas. 23 de Octubre de 1979. Serie 7U. (Edifil 2021: 478a, Pick: 160). SC. Encapsulado NCV64TQP.

40 €



659

2000 Pesetas. 22 de Julio de 1980. Serie especial 9A. (Edifil 2021: 479b, Pick: 159\*). Rarísimo en esta excepcional calidad, apresto original. SC. Encapsulado PMG67EPQ.

225 €

660

2000 Pesetas. 22 de Julio de 1980. Sin serie y numeración baja. (Edifil 2021: 479, Pick: 159). Raro en esta excepcional calidad, apresto original. SC. Encapsulado PMG67EPQ.

70 €



661

2000 Pesetas. 22 de Julio de 1980. Sin serie y numeración muy baja. (Edifil 2021: 479). SC-.

30 €



662

2000 Pesetas. 22 de Julio de 1980. Pareja correlativa. Sin serie y numeración baja. (Edifil 2021: 479). Presenta una ligera ondulación que no rompe fibra. EBC+++.

30 €





663

2000 Pesetas. 22 de Julio de 1980. Sin serie. (Edifil 2021: 479). SC.

25 €



666

2000 Pesetas. 22 de Julio de 1980. Sin serie. (Edifil 2021: 479). SC.

20 €



664

2000 Pesetas. 22 de Julio de 1980. Pareja correlativa. Sin serie. (Edifil 2021: 479). SC.

50 €



667

2000 Pesetas. 22 de Julio de 1980. Pareja correlativa. Sin serie. (Edifil 2017: 479). SC.

35 €



665

2000 Pesetas. 22 de Julio de 1980. Sin serie. (Edifil 2021: 479, Pick: 159). Rara en esta excepcional calidad, apresto original. SC. Encapsulado PMG67EPQ.

50 €



668

2000 Pesetas. 22 de Julio de 1980. Serie A. (Edifil 2021: 479a). SC.

30 €





669

2000 Pesetas. 22 de Julio de 1980. Pareja correlativa. Serie A. (Edifil 2017: 479a). SC.

65 €



670

2000 Pesetas. 22 de Julio de 1980. Serie Q. (Edifil 2021: 479a). EBC+++.

10 €



671

2000 Pesetas. 22 de Julio de 1980. Serie 1D. (Edifil 2021: 479a). SC--.

10 €



672

2000 Pesetas. 22 de Julio de 1980. Serie 1G. (Edifil 2021: 479a). SC.

20 €



673

2000 Pesetas. 22 de Julio de 1980. Pareja correlativa. Serie 1G. (Edifil 2017: 479a). SC.

35 €



674

2000 Pesetas. 22 de Julio de 1980. Serie 1J. (Edifil 2021: 479a). SC.

20 €





675

2000 Pesetas. 22 de Julio de 1980. Pareja correlativa. Serie 1J. (Edifil 2021: 479a). SC.

40 €



676

2000 Pesetas. 22 de Julio de 1980. Serie 1V. (Edifil 2021: 479a). SC.

20 €



677

2000 Pesetas. 22 de Julio de 1980. Serie 1X. (Edifil 2021: 479a). EBC++.

10 €



678

2000 Pesetas. 22 de Julio de 1980. Serie 2B. (Edifil 2021: 479a). SC.

20 €



679

200 Pesetas. 16 de Septiembre de 1980. Serie especial 8A. (Edifil 2021: 480c, Pick: 156exp). SC. Encapsulado PMG65EPQ.

100 €



680

200 Pesetas. 16 de Septiembre de 1980. Serie especial 8B. (Edifil 2021: 480c, Pick: 156exp). Rarísimo en esta excepcional calidad. SC. Encapsulado PMG67EPQ.

140 €





681

200 Pesetas. 16 de Septiembre de 1980. Serie especial 8C. (Edifil 2021: 480c, Pick: 156exp). Rarísimo en esta excepcional calidad. SC. Encapsulado PMG66EPQ.

120 €



682

200 Pesetas. 16 de Septiembre de 1980. Serie especial 8D. (Edifil 2021: 480c, Pick: 156exp). Rarísimo en esta excepcional calidad. SC. Encapsulado PMG66EPQ.

120 €



683

200 Pesetas. 16 de Septiembre de 1980. Serie especial 9A. (Edifil 2021: 480b, Pick: 156\*). Inusual en esta excepcional calidad. SC. Encapsulado PMG66EPQ.

45 €



684

200 Pesetas. 16 de Septiembre de 1980. Serie especial 9A. (Edifil 2021: 480b, Pick: 156\*). Inusual en esta excepcional calidad. SC. Encapsulado NCV66.

30 €



685

200 Pesetas. 16 de Septiembre de 1980. Serie especial 9A. (Edifil 2021: 480b). EBC+++.

Libre



686

200 Pesetas. 16 de Septiembre de 1980. Pareja correlativa. Serie especial 9A. (Edifil 2021: 480b, Pick: 156\*). Apresto original. SC. Encapsulados NCV65TQP/66TQP, ambos.

45 €





687

200 Pesetas. 16 de Septiembre de 1980. Pareja correlativa. Serie especial 9A. (Edifil 2021: 480b). SC.

20 €



688

200 Pesetas. 16 de Septiembre de 1980. Sin serie y numeración bajísima. (Edifil 2021: 480, Pick: 156). Muy raro en esta excepcional calidad y apresto original. SC. Encapsulado PMG68EPQ.

100 €



689

200 Pesetas. 16 de Septiembre de 1980. Sin serie y numeración bajísima. (Edifil 2021: 480). SC.

30 €



690

200 Pesetas. 16 de Septiembre de 1980. Sin serie y numeración baja. (Edifil 2021: 480). SC-.

10 €



691

200 Pesetas. 16 de Septiembre de 1980. Pareja correlativa. Sin serie. (Edifil 2021: 480, Pick: 156). Inusual en esta excepcional calidad, apresto original. SC. Encapsulados PMG67EPQ, ambos.

60 €



692

200 Pesetas. 16 de Septiembre de 1980. Sin serie. (Edifil 2021: 480, Pick: 156). Rarísimo, especialmente en esta excepcional calidad, apresto original. SC. Encapsulado PMG68EPQ.

30 €





693

200 Pesetas. 16 de Septiembre de 1980. Sin serie. (Edifil 2021: 480, Pick: 156). Rara en esta excepcional calidad, apresto original. SC. Encapsulados PMG67EPQ.

30 €



696

200 Pesetas. 16 de Septiembre de 1980. Pareja correlativa. Sin serie. (Edifil 2017: 480). SC.

10 €



694

200 Pesetas. 16 de Septiembre de 1980. Sin serie. (Edifil 2021: 480). SC. Encapsulado NCV65TQP.

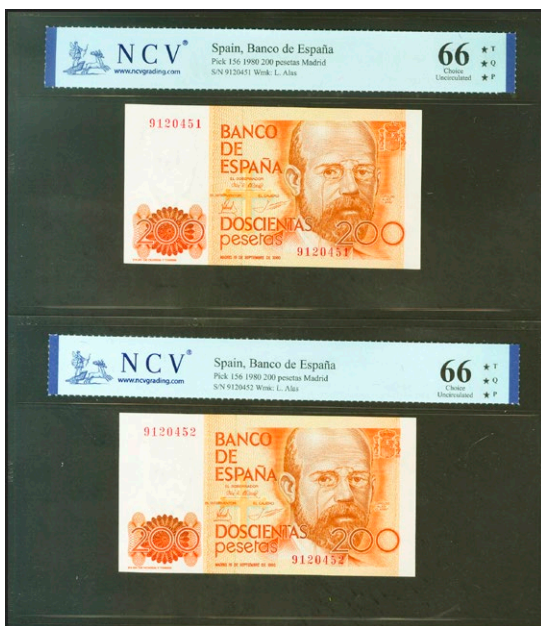
20 €



697

200 Pesetas. 16 de Septiembre de 1980. Serie A. (Edifil 2021: 480a). SC.

5 €

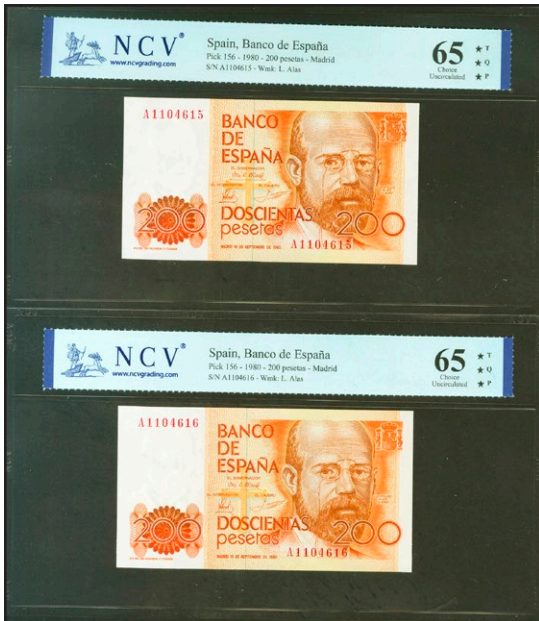


695

200 Pesetas. 16 de Septiembre de 1980. Pareja correlativa. Sin serie. (Edifil 2021: 480, Pick: 156). Inusual en esta excepcional calidad, apresto original. SC. Encapsulados NCV66TQP, ambos.

35 €





698

200 Pesetas. 16 de Septiembre de 1980. Pareja correlativa. Serie A. (Edifil 2021: 480a, Pick: 156). Apresto original. SC. Encapsulado NCV65TQP, ambos.

30 €



699

Conjunto de 3 billetes correlativos de 200 Pesetas, emitidos el 16 de Septiembre de 1980, todos ellos con la serie A. (Edifil 2021: 480a). SC/EBC+.

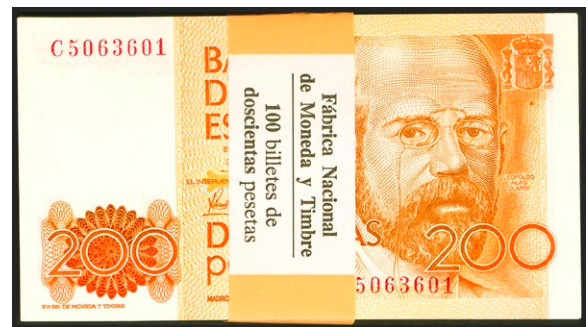
10 €



700

200 Pesetas. 16 de Septiembre de 1980. Serie B. (Edifil 2021: 480a). SC.

5 €



701

Conjunto de 100 billetes de 200 Pesetas emitidos el 16 de Setiembre de 1980, en "fajo" y con su precinto original de la serie C. (Edifil 2017: 480a). SC.

75 €



702

200 Pesetas. 16 de Septiembre de 1980. Serie L. (Edifil 2021: 480a, Pick: 156). SC. Encapsulado NCV65TQP.

20 €





703

200 Pesetas. 16 de Septiembre de 1980. Serie L. (Edifil 2021: 480a). SC.

5 €



706

200 Pesetas. 16 de Septiembre de 1980. Serie M, última serie emitida. (Edifil 2021: 480a, Pick: 156). EBC+++-. Encapsulado NCV58TPQ.

20 €



704

200 Pesetas. 16 de Septiembre de 1980. Pareja correlativa. Serie L. (Edifil 2021: 480a). Apresto original. SC.

10 €



707

10000 Pesetas. 24 de Septiembre de 1985. Pareja correlativa. Serie especial 9A. (Edifil 2017: 481b). EBC+++.

110 €



705

200 Pesetas. 16 de Septiembre de 1980. Serie M, última serie emitida. (Edifil 2021: 480a). SC. Encapsulado PMG66EPQ.

25 €



708

10000 Pesetas. 24 de Septiembre de 1985. Sin serie y numeracion bajísima. (Edifil 2021: 481). SC--

120 €





709

10000 Pesetas. 24 de Septiembre de 1985. Sin serie. (Edifil 2021: 481, Pick: 161). Muy raro en esta excepcional calidad. SC. Encapsulado PMG67EPQ.

140 €



710

10000 Pesetas. 24 de Septiembre de 1985. Sin serie. (Edifil 2021: 481, Pick: 161). SC. Encapsulado PMG64.

80 €



711

10000 Pesetas. 24 de Septiembre de 1985. Sin serie. (Edifil 2021: 481). SC-

60 €



712

10000 Pesetas. 24 de Septiembre de 1985. Serie A. (Edifil 2020: 481a). SC.

60 €



713

10000 Pesetas. 24 de Septiembre de 1985. Pareja correlativa. Serie A. (Edifil 2020: 481a). SC.

100 €



714

10000 Pesetas. 24 de Septiembre de 1985. Serie M. (Edifil 2021: 481a, Pick: 161). Aprestado original. SC. Encapsulado PMG64EPQ.

75 €





715

10000 Pesetas. 24 de Septiembre de 1985. Serie 1U. (Edifil 2021: 481a, Pick: 161). Raro en esta excepcional calidad, apresto original. SC. Encapsulado PMG67EPQ.

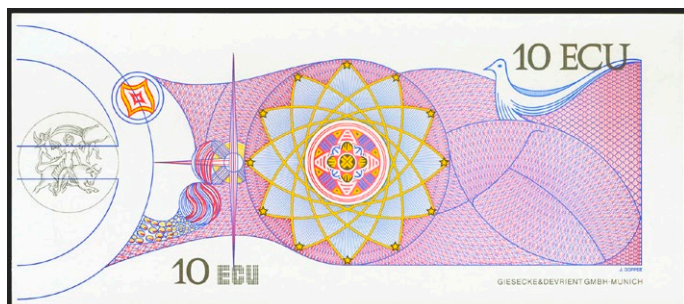
100 €



716

10000 Pesetas. 24 de Septiembre de 1985. Serie 2C, última serie emitida. (Edifil 2021: 481a, Pick: 161). Rara serie, especialmente en esta excepcional calidad. SC. Encapsulado PMG67EPQ.

175 €



717

10 Ecu. 1992. SPECIMEN. Billete Promocional de la moneda única Europea, el Ecu, expuesta en el pabellón de la Comunidad Europea con motivo de la Exposición Universal de Sevilla. Muy raro. SC-

25 €



718

Serie completa de los billetes de 1000, 2000 (además otro con la numeración 1S), 5000 y 10000 Pesetas emitidos en 1992 y todos ellos con el mismo número de serie N°008207. (Edifil 2017: 482/85, 482A). Raro conjunto. SC.

400 €



719

2000 Pesetas. 24 de Abril de 1992. Serie especial 9B. (Edifil 2021: 482Ab, Pick: 164\*). SC. Encapsulado PMG64.

70 €





720

2000 Pesetas. 24 de Abril de 1992. Serie especial 9C. (Edifil 2021: 482Ab, Pick: 164\*). Raro en esta calidad. SC. Encapsulado PMG66EPQ.

140 €



723

2000 Pesetas. 24 de Abril de 1992. Serie 1S. (Edifil 2021: 482A, Pick: 164). Inusual en esta excepcional calidad, apresto original. SC. Encapsulado PMG64EPQ.

40 €



721

2000 Pesetas. 24 de Abril de 1992. Serie especial 9C. (Edifil 2021: 482Ab). EBC+++ . Encapsulado NCV58TQP.

60 €



724

2000 Pesetas. 24 de Abril de 1992. Pareja correlativa. Serie 1S. (Edifil 2021: 482A, Pick: 164). Apresto original. SC. Encapsulado PMG64EPQ, ambos.

60 €



722

2000 Pesetas. 24 de Abril de 1992. Serie especial 9D. (Edifil 2021: 482Ab, Pick: 164\*). Inusual en esta calidad. SC. Encapsulado PMG65EPQ.

120 €





725

2000 Pesetas. 24 de Abril de 1992. Pareja correlativa. Serie 2G. (Edifil 2021: 482Aa). EBC+++.

25 €



726

2000 Pesetas. 24 de Abril de 1992. Serie 2W. (Edifil 2021: 482Aa). SC.

20 €



727

2000 Pesetas. 24 de Abril de 1992. Serie especial 9A. (Edifil 2021: 482b, Pick: 162\*). Muy rara serie en esta excepcional calidad, apresto original. SC. Encapsulado PMG66EPQ.

200 €



728

2000 Pesetas. 24 de Abril de 1992. Sin serie y numeración bajísima. (Edifil 2021: 482). SC.

40 €



729

2000 Pesetas. 24 de Abril de 1992. Pareja correlativa. Sin serie y numeración bajísima. (Edifil 2021: 482). SC.

70 €



730

2000 Pesetas. 24 de Abril de 1992. Sin serie. (Edifil 2021: 482). SC.

25 €





731

2000 Pesetas. 24 de Abril de 1992. Pareja correlativa. Sin serie. (Edifil 2021: 482). SC.

40 €



734

1000 Pesetas. 12 de Octubre de 1992. Serie especial 9B. (Edifil 2021: 483d). Ondulación natural del proceso de fabricación (este es el único motivo de "quitarle" el SC). EBC+++.

60 €



732

1000 Pesetas. 12 de Octubre de 1992. Serie especial 9A. (Edifil 2021: 483c, Pick: 163\*). Raro en esta excepcional calidad. SC. Encapsulado PMG66EPQ.

75 €



735

1000 Pesetas. 12 de Octubre de 1992. Serie especial 9C. (Edifil 2021: 483d, Pick: 163\*). Raro en esta excepcional calidad. SC. Encapsulado PMG66EPQ.

90 €



733

1000 Pesetas. 12 de Octubre de 1992. Serie especial 9B. (Edifil 2021: 483c, Pick: 163\*). Inusual en esta excepcional calidad. SC. Encapsulado PMG66EPQ.

75 €



736

1000 Pesetas. 12 de Octubre de 1992. Sin serie y numeración bajísima. (Edifil 2021: 483, Pick: 163). Apresto original. SC. Encapsulado PMG65EPQ.

40 €





737

1000 Pesetas. 12 de Octubre de 1992. Sin serie. (Edifil 2021: 483). SC.

10 €



739

1000 Pesetas. 12 de Octubre de 1992. Pareja correlativa. Sin serie. (Edifil 2021: 483). SC.

20 €



738

1000 Pesetas. 12 de Octubre de 1992. Pareja correlativa. Sin serie. (Edifil 2021: 483, Pick: 163). SC. Encapsulados PMG66EPQ, ambos.

60 €



740

Conjunto de 5 billetes correlativos de 1000 Pesetas emitidos el 12 de Octubre de 1992, todos ellos sin serie (Edifil 2021: 483). SC.

50 €





741

1000 Pesetas. 12 de Octubre de 1992. Serie A. (Edifil 2021: 483a). SC.

10 €



744

1000 Pesetas. 12 de Octubre de 1992. Tipo II. Serie 3Y y numeración baja y capicúa. (Edifil 2017: 483b). SC.

100 €



742

1000 Pesetas. 12 de Octubre de 1992. Pareja correlativa. Serie A. (Edifil 2021: 483a). SC.

20 €



745

1000 Pesetas. 12 de Octubre de 1992. Pareja correlativa. Serie 4X. (Edifil 2021: 483b). SC.

20 €



743

1000 Pesetas. 12 de Octubre de 1992. Tipo II. Serie 1V y numeración capicúa. (Edifil 2017: 483b). SC.

75 €



746

1000 Pesetas. 12 de Octubre de 1992. Serie 6S, última serie emitida. (Edifil 2021: 483b, Pick: 163). SC. Encapsulado PMG67EPQ.

150 €





747

5000 Pesetas. 12 de Octubre de 1992. Serie especial 9A. (Edifil 2021: 484b, Pick: 165\*). Muy raro en esta excepcional calidad, apresto original. SC. Encapsulado PMG68EPQ.

150 €



750

5000 Pesetas. 12 de Octubre de 1992. Serie especial 9C. (Edifil 2021: 484b). Ondulación natural del proceso de fabricación (este es el único motivo de "quitarle" el SC). EBC+.

60 €



748

5000 Pesetas. 12 de Octubre de 1992. Serie especial 9B. (Edifil 2021: 484b, Pick: 165\*). SC. Encapsulado PMG64EPQ.

50 €



751

5000 Pesetas. 12 de Octubre de 1992. Serie especial 9C. (Edifil 2021: 484b). Ondulación natural del proceso de fabricación (este es el único motivo de "quitarle" el SC). EBC+.

60 €



749

5000 Pesetas. 12 de Octubre de 1992. Serie especial 9C. (Edifil 2021: 484b, Pick: 165\*). Inusual en esta excepcional calidad. SC. Encapsulado PMG67EPQ.

100 €





752

5000 Pesetas. 12 de Octubre de 1992. Pareja correlativa. Serie especial 9C. (Edifil 2021: 484b). Ondulación natural del proceso de fabricación (este es el único motivo de "quitarle" el SC). EBC+.

120 €



754

5000 Pesetas. 12 de Octubre de 1992. Sin serie. (Edifil 2021: 484, Pick: 165). Inusual en esta excepcional calidad, apresto original. SC. Encapsulado PMG66EPQ.

60 €



755

5000 Pesetas. 12 de Octubre de 1992. Sin serie. (Edifil 2021: 484). SC.

35 €



753

5000 Pesetas. 12 de Octubre de 1992. Sin serie. (Edifil 2021: 484, Pick: 165). Raro en esta excepcional calidad, apresto original. SC. Encapsulado PMG66EPQ.

50 €



756

5000 Pesetas. 12 de Octubre de 1992. Pareja correlativa. Sin serie. (Edifil 2021: 484). SC.

75 €





757

5000 Pesetas. 12 de Octubre de 1992. Serie 2I. (Edifil 2021: 484a). SC.

30 €



760

5000 Pesetas. 12 de Octubre de 1992. Serie 6K, última serie emitida. (Edifil 2021: 484a, Pick: 165). Muy rara serie. SC. Encapsulado PMG67EPQ.

250 €



758

5000 Pesetas. 12 de Octubre de 1992. Serie 5Q. (Edifil 2021: 484a). SC.

30 €



761

5000 Pesetas. 12 de Octubre de 1992. Serie 6K, última serie emitida. (Edifil 2017: 484a, Pick: 165). Muy rara serie. SC.

150 €



759

5000 Pesetas. 12 de Octubre de 1992. Pareja correlativa. Serie 5Q. (Edifil 2021: 484a). SC.

60 €



762

5000 Pesetas. 12 de Octubre de 1992. Serie 6K, última serie emitida. (Edifil 2017: 484a, Pick: 165). EBC+++ . Encapsulado PMG58EPQ.

120 €





763

10000 Pesetas. 12 de Octubre de 1992. Serie especial 9A. (Edifil 2021: 485b, Pick: 166\*). Raro en esta excepcional calidad. SC. Encapsulado PMG66EPQ.

150 €



766

10000 Pesetas. 12 de Octubre de 1992. Sin serie. (Edifil 2021: 485). SC.

60 €



764

10000 Pesetas. 12 de Octubre de 1992. Serie especial 9B. (Edifil 2021: 485b, Pick: 166\*). Rarísimo en esta excepcional calidad, apresto original. SC. Encapsulado PMG66EPQ.

130 €



767

10000 Pesetas. 12 de Octubre de 1992. Serie M. (Edifil 2021: 485a). SC.

70 €



765

10000 Pesetas. 12 de Octubre de 1992. Sin serie. (Edifil 2021: 485, Pick: 166). Apresto original. SC. Encapsulado PMG65EPQ.

80 €



768

10000 Pesetas. 12 de Octubre de 1992. Serie 2P. (Edifil 2021: 485a). SC.

60 €



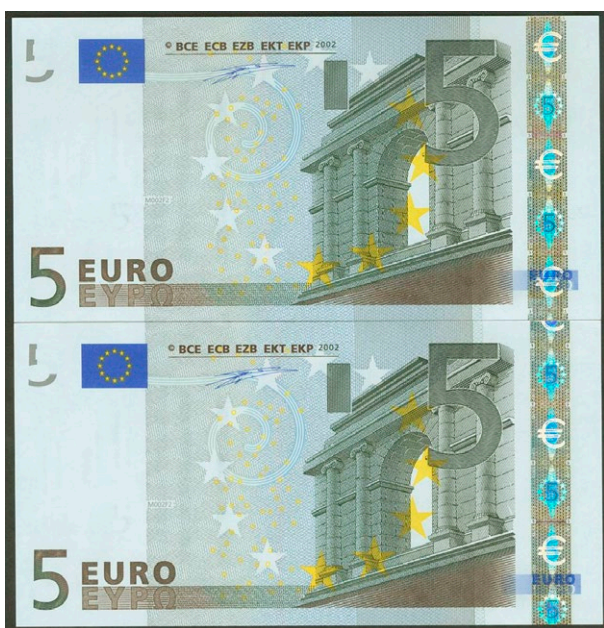
## Billetes Euros



769

5 Euros. 1 de Enero de 2002. Firma Duisenberg. Serie V (España).  
(Edifil 2021: 486, Pick: 1v). SC. Encapsulado PMG66EPQ.

35 €



770

5 Euros. 1 de Enero de 2002. Pareja correlativa (cabe recordar que el último dígito de la numeración de todos los billetes denominados en euros es para control interno del Banco Central Europeo, el que marca la correlatividad de los billetes es el penúltimo dígito). Firma Duisenberg. Serie V (España). (Edifil 2021: 486). SC.

30 €



771

5 Euros. 1 de Enero de 2002. Pareja correlativa. Firma Trichet. Serie V (España) (cabe recordar que el último dígito de la numeración de todos los billetes denominados en euros es para control interno del Banco Central Europeo, el que marca la correlatividad de los billetes es el penúltimo dígito). (Edifil 2021: 486A). SC.

30 €



772

10 Euros. 1 de Enero de 2002. Pareja correlativa (cabe recordar que el último dígito de la numeración de todos los billetes denominados en euros es para control interno del Banco Central Europeo, el que marca la correlatividad de los billetes es el penúltimo dígito). Firma Duisenberg. Serie V (España). (Edifil 2021: 487). SC.

40 €





773

20 Euros. 1 de Enero de 2002. Pareja correlativa (cabe recordar que el último dígito de todos los billetes denominados en euros es para control interno del Banco Central Europeo, el que marca la correlatividad de los billetes es el penúltimo dígito). Firma Duisenberg. Serie V (España). (Edifil 2021: 488). SC

50 €



775

50 Euros. 1 de Enero de 2002. Pareja correlativa (cabe recordar que el último dígito de la numeración de todos los billetes denominados en euros es para control interno del Banco Central Europeo, el que marca la correlatividad de los billetes es el penúltimo dígito). Firma Duisenberg. Serie V (España). (Edifil 2021: 489). SC.

120 €



774

20 Euros. 1 de Enero de 2002. Firma Trichet. Serie V (España). (Edifil 2021: 488A, Pick: 10v). SC. Encapsulado PMG65EPQ.

40 €



776

50 Euros. 1 de Enero de 2002. Firma Trichet. Serie V (España). (Edifil 2017: 489A, Pick: 11v). SC. Encapsulado PMG66EPQ.

75 €





777

100 Euros. 1 de Enero de 2002. Firma Duisenberg. Serie V (España). (Edifil 2021: 490). SC.

120 €



778

100 Euros. 1 de Enero de 2002. Pareja correlativa (cabe recordar que el último dígito de todos los billetes denominados en euros es para control interno del Banco Central Europeo, el que marca la correlatividad de los billetes es el penúltimo dígito). Firma Duisenberg. Serie V (España). (Edifil 2017: 490). SC/SC-.

230 €



779

500 Euros. 1 de Enero de 2002. Firma Duisenberg. Serie V (España). (Edifil 2021: 492, Pick: 7v). SC. Encapsulado PMG67EPQ.

1.000 €



780

500 Euros. 1 de Enero de 2002. Firma Duisenberg. Serie V (España). (Edifil 2021: 492, Pick: 7v). EBC+++-. Encapsulado PMG58EPQ.

450 €



781

5 Euros. 2 de Mayo de 2013. Firma Draghi. Serie V (España). (Edifil 2021: 493, Pick: 20v). SC. Encapsulado PMG68EPQ.

50 €





782

5 Euros. 2 de Mayo de 2013. Pareja correlativa (cabe recordar que el último dígito de la numeración de todos los billetes denominados en euros es para control interno del Banco Central Europeo, el que marca la correlatividad de los billetes es el penúltimo dígito). Firma Draghi. Serie V (España). (Edifil 2021: 493). SC.

15 €



783

Conjunto de 70 Billetes de 5 Euros todos ellos correlativos, emitidos el 2 de Mayo de 2013, (cabe recordar que el último dígito de la numeración de todos los billetes denominados en euros es para control interno del Banco Central Europeo, el que marca la correlatividad de los billetes es el penúltimo dígito) con la Firma Draghi y la Serie V (España), (Edifil 2021: 493). SC.

375 €



784

5 Euros. 2 de Mayo de 2013. Firma Lagarde. Serie V (España). (Edifil 2021: 493A, Pick: 27v). Apresto original. SC. Encapsulado PMG68EPQ.

40 €



785

5 Euros. 2 de Mayo de 2013. Firma Lagarde. Serie V (España). (Edifil 2021: 493A, Pick: 27v). SC. Encapsulado PMG67EPQ.

40 €



786

10 Euros. 23 de Septiembre de 2014. Firma Draghi. Serie V (España). (Edifil 2021: 494, Pick: 28v). SC. Encapsulado PMG67EPQ.

35 €





787

10 Euros. 23 de Septiembre de 2014. Pareja correlativa (cabe recordar que el último dígito de la numeración de todos los billetes denominados en euros es para control interno del Banco Central Europeo, el que marca la correlatividad de los billetes es el penúltimo dígito). Firma Draghi. Serie V (España). (Edifil 2021: 494). SC.

30 €



788

20 Euros. 25 de Noviembre de 2015. Firma Draghi. Serie V (España). (Edifil 2021: 495, Pick: 22v). SC. Encapsulado PMG66EPQ.

35 €



789

50 Euros. 4 de Abril de 2017. Firma Lagarde. Serie V (España) (Edifil 2017: 496A, Pick: 30v). Apresto original. SC. Encapsulado PMG70EPQ\*.

250 €



790

Prueba de billete de la FNMT, emitido en el 2010. No catalogado. SC. Encapsulado PMG67EPQ.

150 €



791

Prueba de billete del la F.N.M.T. emitida en el año 2010. No catalogado y raro. SC.

120 €



# Billetes de Colonias y Otros



792

50 Pesos. 1869. Banco Español de la Habana, emisión de Nueva York. Falso de época, con diferentes estampaciones de la marca FALSO, tanto en anverso como en reverso. Serie 3ª. (Pick: 14, Edifil 2021: 25, Echenagusía: 15). Extraordinariamente raro, para hacernos idea de la rareza de este ejemplar, desde que existen registros de subastas en internet únicamente se han subastado dos billetes falso de época similares a este y sólo otro billete original, billete reforzado debido a la tropicalización del papel, es muy habitual este tipo de actuación sobre billetes cubanos. BC.

1.200 €



793

BANCO ESPAÑOL DE LA ISLA DE CUBA. Conjunto de 6 billetes de 1 Peso emitidos el 15 de Mayo de 1896, todos ellos con la serie G (Edifil 2021: 71). EBC-/MBC+.

30 €



794

BANCO ESPAÑOL DE LA ISLA DE CUBA. 10 Pesos. 15 de Mayo de 1896. Sobrecarga PLATA, en el reverso. (Edifil 2021: 82, Pick: 49d). Inusual y apresto original. SC. Encapsulado PMG65EPQ.

75 €



795

BANCO ESPAÑOL DE LA ISLA DE CUBA. 10 Pesos. 15 de Mayo de 1896. Serie E y con la sobrecarga PLATA, al dorso. (Edifil 2021: 82). SC.

40 €



796

GUINEA ECUATORIAL. 100 Pesetas. 12 de Octubre de 1969. Sin serie. (Pick: 1). Raro en esta excepcional calidad, apresto original. SC. Encapsulado PMG66EPQ.

150 €





797

GUINEA ECUATORIAL. 100 Pesetas. 12 de Octubre de 1969. Sin serie. (Pick: 1). Extraordinariamente raro en esta excepcional calidad, apresto original. SC. Encapsulado NCV67TQP.

175 €



799

GUINEA ECUATORIAL. 5000 Bipkwele sobre 500 Pesetas Guineanas. 21 de Diciembre de 1980. Sin serie y sobrecarga en el anverso en rojo. (Pick: 19). EBC. Encapsulado NCV53.

40 €



798

GUINEA ECUATORIAL. 1000 Bipkwele. Pareja correlativa. 3 de Agosto de 1979. Sin serie. (Pick: 16). Conserva todo su apresto original. SC--.

275 €

## Lotes y Colecciones

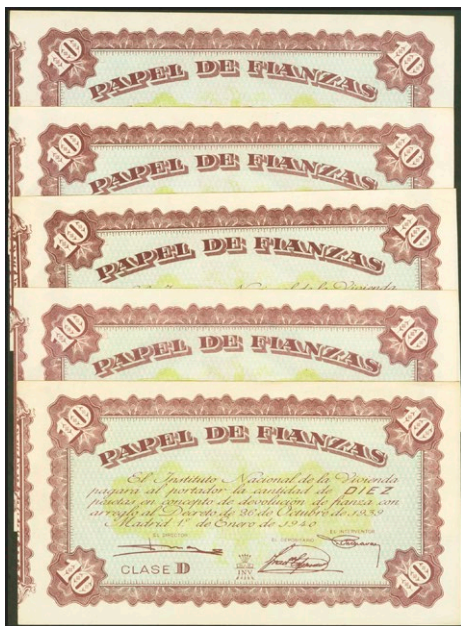


800

Conjunto de 4 billetes de 5 Pesetas de Papel de Finanzas emitidos el 1 de Enero de 1940, todos ellos con la serie A. SC--.

Libre

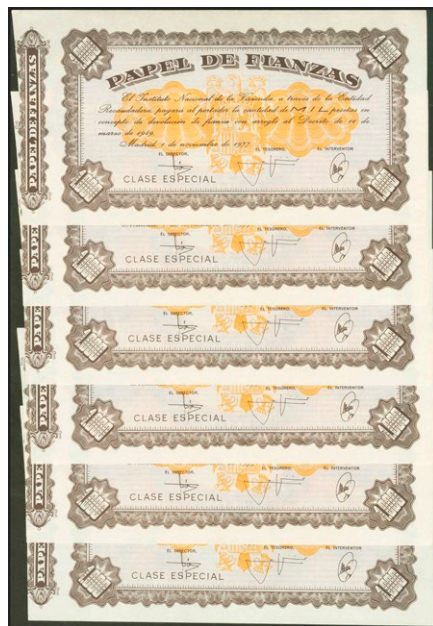




801

Conjunto de 5 billetes de 10 Pesetas de Papel de Fianzas emitidos el 1 de Enero de 1940, todos ellos con la serie A. SC-/SC--.

Libre



803

Conjunto de 6 billetes de 1000 Pesetas de Papel de Fianzas emitidos el 1 de Noviembre de 1977, todos ellos sin serie. SC-.

Libre



802

Conjunto de 2 billetes de 50 Pesetas de Papel de Fianzas emitidos el 1 de Enero de 1940, con las series A y C, respectivamente. EBC.

Libre



804

Conjunto de 5 billetes de 1000 Pesetas de Papel de Fianzas emitidos el 1 de Noviembre de 1977, todos ellos sin serie. SC-.

Libre





805

Conjunto de billetes de 100 Pesetas emitidos el 7 de Abril de 1953, con diferentes series y en cantidades y calidades diferentes (Edifil 2021: 464b, 464c), la mayoría conserva su apresto original. A EXAMINAR.

Libre



807

Conjunto de 4 billetes correlativos de 1000 Pesetas emitidos el 19 de Noviembre de 1965, todos ellos con la serie G (Edifil 2021: 471b), conservando gran parte del apresto original. EBC+/EBC.

60 €



806

Conjunto de 4 billetes de 500 Pesetas emitidos el 22 de Julio de 1954 con las series F, Q, R y U, respectivamente (Edifil 2021: 468b), apresto original. EBC+.

45 €



808

Conjunto de 8 billetes, incluyendo parejas con la serie C, F y N de 100 Pesetas emitidos el 19 de Noviembre de 1965 además de sin serie, series C, F, N y Q, respectivamente (Edifil 2021: 470, 470a), conservando el apresto original. EBC/SC-.

40 €





809

Conjunto de 4 billetes correlativos de 100 Pesetas emitidos el 19 de Noviembre de 1965, todos ellos con la serie A (Edifil 2021: 470a), conservando el apresto original. SC/SC-.

50 €



811

Conjunto de 9 billetes, incluyendo seis correlativos y un trío, de 100 Pesetas emitidos el 19 de Noviembre de 1965, todos ellos con la serie R (Edifil 2021: 470a), conservando el apresto original. EBC/SC-.

40 €



810

Conjunto de 7 billetes, incluyendo dos tríos, de 100 Pesetas emitidos el 19 de Noviembre de 1965, con las series K y 1M, respectivamente (Edifil 2021: 470a), conservando el apresto original. SC-/SC--.

25 €





812

Conjunto de 5 billetes, incluyendo un trío y una pareja, de 100 Pesetas emitidos el 19 de Noviembre de 1965, todos ellos con la serie 1C (Edifil 2021: 470a), conservando el apresto original. SC/ SC-.

30 €



813

Conjunto de 7 billetes correlativos de 100 Pesetas emitidos el 19 de Noviembre de 1965, todos ellos con la serie 1N (Edifil 2021: 470a), conservando el apresto original. SC-.

50 €



814

Conjunto de 17 billetes, incluyendo catorce correlativos y un trío, de 100 Pesetas emitidos el 19 de Noviembre de 1965, todos ellos con la serie 1S (Edifil 2021: 470a), conservando el apresto original. SC.

60 €

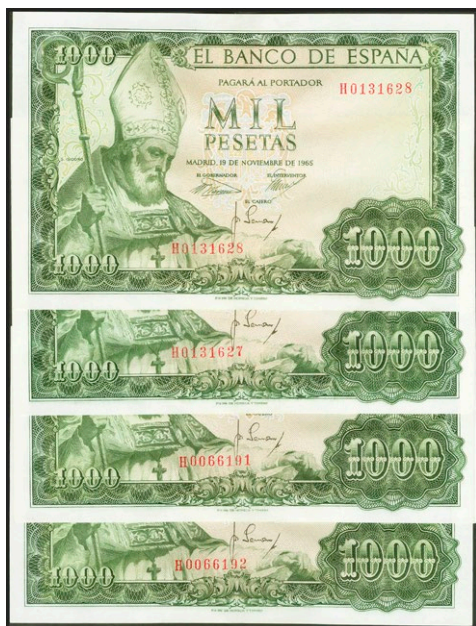


815

Conjunto de 7 billetes, incluyendo tres parejas, de 1000 Pesetas emitidos el 19 de Noviembre de 1965, todos ellos con la serie G (Edifil 2021: 471b), conservando gran parte del apresto original. EBC/EBC+.

100 €





816

Conjunto de 4 billetes, incluyendo dos parejas, de 1000 Pesetas emitidos el 19 de Noviembre de 1965, todos ellos con la serie H (Edifil 2021: 471b), conservando gran parte del apresto original. EBC+/EBC.

60 €



818

Conjunto de 9 billetes correlativos de 100 Pesetas emitidos el 17 de Noviembre de 1970, todos ellos con la serie 3D (Edifil 2021: 472c), apresto original. SC.

40 €



817

Conjunto de 12 billetes de 100 Pesetas emitidos el 17 de Noviembre de 1970 con las series 1H, 5N, 6P, 7G, 7K y 7W(7, incluye una pareja y un trío)(última serie emitida) (Edifil 2021: 472c), apresto original. SC/SC-.

25 €



819

Conjunto de 44 billetes en varios tramos correlativos de 100 Pesetas emitidos el 17 de Noviembre de 1970, todos ellos con la serie 6P (Edifil 2021: 472c), apresto original. SC/SC-.

30 €





820

Conjunto de 4 billetes correlativos de 100 Pesetas emitidos el 17 de Noviembre de 1970, todos ellos con la serie 7K (Edifil 2021: 472c), apresto original. SC.

5 €



822

Conjunto de 20 billetes correlativos de 100 Pesetas emitidos el 17 de Noviembre de 1970, todos ellos con la serie 7W, última serie emitida (Edifil 2021: 472c), apresto original. SC.

120 €



821

Conjunto de 20 billetes correlativos de 100 Pesetas emitidos el 17 de Noviembre de 1970, todos ellos con la serie 7W, última serie emitida (Edifil 2021: 472c), apresto original. SC.

100 €



823

Conjunto de 20 billetes en varios tramos correlativos de 100 Pesetas emitidos el 17 de Noviembre de 1970, todos ellos con la serie 7W, última serie emitida (Edifil 2021: 472c), apresto original. SC.

120 €





824

Conjunto de 20 billetes correlativos de 100 Pesetas emitidos el 17 de Noviembre de 1970, todos ellos con la serie 7W, última serie emitida (Edifil 2021: 472c), apresto original. SC.

120 €



826

Conjunto de 7 billetes en dos tramos correlativos de 1000 Pesetas emitidos el 17 de Septiembre de 1971, todos ellos con la serie N (Edifil 2021: 474b), apresto original. SC.

70 €



825

Conjunto de 14 billetes, incluyendo una pareja de la serie K, de 500 Pesetas emitidos el 23 de Julio de 1971, con las series E, H, I, R, V (2), 1C, 1L (2), 1M, 1P y 1R, respectivamente (Edifil 2021: 473a), conservando gran parte del apresto original. SC/EBC.

75 €



827

Conjunto de 12 billetes, alguno de ellos correlativos, de 1000 Pesetas emitidos el 17 de Septiembre de 1971 con las series I(3), 2V, 3E, 3H, 3U(2) y 5R(4), respetivamente (Edifil 2021: 474b, 474c), conservando en su mayoría todo su apresto original. SC-/EBC.

50 €





828

Conjunto de dos tríos de 1000 Pesetas emitidos el 17 de Septiembre de 1971, con las series 3F y 5M, respectivamente (Edifil 2021: 474c), apresto original. SC/SC-.

45 €



830

Conjunto de 12 billetes correlativos de 500 Pesetas emitidos el 23 de Octubre de 1979, todos ellos con la serie T (Edifil 2021: 476a). SC.

40 €



829

Conjunto de 10 billetes, incluyendo nueve correlativos, de 1000 Pesetas emitidos el 17 de Septiembre de 1971, todos ellos con la serie 4A (Edifil 2021: 474c), apresto original. SC/SC-.

75 €



831

Conjunto de 9 billetes correlativos de 500 Pesetas emitidos el 23 de Octubre de 1979, todos ellos con la serie 1D (Edifil 2021: 476a). SC.

35 €





832

Conjunto de 18 billetes en dos tramos correlativos de 500 Pesetas emitidos 23 de Octubre de 1979, todos ellos con la serie 1D (Edifil 2021: 476a). SC.

65 €



834

Conjunto de 7 billetes, algunos correlativos, de 500 Pesetas emitidos el 23 de Octubre de 1979, todos ellos con la serie 1G (Edifil 2021: 476a). SC/SC-.

15 €



833

Conjunto de 18 billetes en varios tramos correlativos de 500 Pesetas emitidos 23 de Octubre de 1979, todos ellos con la serie 1E (Edifil 2021: 476a). SC/SC-.

65 €



835

Conjunto de 11 billetes, incluyendo nueve correlativos y una pareja, de 500 Pesetas emitidos 23 de Octubre de 1979, todos ellos con la serie 1I (Edifil 2021: 476a). SC/SC-.

45 €





836

Conjunto de 10 billetes, incluyendo ocho correlativos, de 500 Pesetas emitidos 23 de Octubre de 1979, todos ellos con la serie 1N (Edifil 2021: 476a). SC/EBC+.

40 €



837

Conjunto de 26 billetes, incluyendo alguno correlativo, de 500 Pesetas emitidos el 23 de Octubre de 1979, sin serie (2) y con las series C, H, J(3), 1A(2), 1C(4), 1H(2), 1J, 1K, 1L(3), 1M(6) (Edifil 2021: 476, 476a). SC-/EBC.

50 €



838

Conjunto de 4 billetes, incluyendo dos parejas, de 1000 Pesetas emitidos el 23 de Octubre de 1979, todos ellos con la serie K-E (Edifil 2021: 477a). SC.

30 €



839

Conjunto de 4 billetes, incluyendo tres correlativos, de 2000 Pesetas emitidos el 22 de Julio de 1980, todos ellos sin serie (Edifil 2021: 479a). EBC+/SC-.

30 €





840

Conjunto de 10 billetes (numeraciones muy próximas) de 2000 Pesetas emitidos el 22 de Julio de 1980, todos ellos sin serie (Edifil 2021: 479). EBC++/SC.

70 €



842

Conjunto de 12 billetes en dos tramos correlativos de 2000 Pesetas emitidos el 22 de Julio de 1980, todos ellos sin serie (Edifil 2021: 479). SC/SC--.

120 €



841

Conjunto de 14 billetes en tramos correlativos de 2000 Pesetas emitidos el 22 de Julio de 1980, todos ellos sin serie (Edifil 2021: 479). SC/SC--.

150 €



843

Conjunto de 4 billetes correlativos de 2000 Pesetas emitidos el 22 de Julio de 1980, todos ellos sin serie (Edifil 2021: 479). EBC+/  
EBC++.

25 €





844

Conjunto de 13 billetes correlativos de 2000 Pesetas emitidos el 22 de Julio de 1980, todos ellos con la serie 1F (Edifil 2021: 479a). SC/SC-.

100 €



846

Conjunto de 4 billetes correlativos de 2000 Pesetas emitidos el 22 de Julio de 1980, todos ellos con la serie 1S (Edifil 2021: 479a). SC/EBC++.

35 €



845

Conjunto de 8 billetes correlativos de 2000 Pesetas emitidos el 22 de Julio de 1980, todos ellos con la serie 1G (Edifil 2021: 479a). EBC.

40 €



847

Conjunto de 71 billetes, en varios grupos de numeraciones y muchos de ellos correlativos, de 200 Pesetas emitidos el 16 de Septiembre de 1980, todos ellos sin serie (Edifil 2021: 480). SC/SC-.

175 €





848

Conjunto de 39 billetes de 200 Pesetas emitidos el 16 de Septiembre de 1980, con diferentes series y en cantidades diversas y algunos de los billetes correlativos (predomina la serie K y L), incluye pareja de la serie especial 9A (Edifil 2021: 480a, 480b). SC/SC-.

40 €



849

Conjunto de 6 billetes correlativos además de una pareja de 10000 Pesetas emitidos el 24 de Septiembre de 1985 y sin serie (Edifil 2021: 481). SC/SC-.

250 €



850

Conjunto de 2 billetes del 10000 Pesetas emitidos el 24 de Septiembre de 1985 con las series H y V, respectivamente (Edifil 2021: 481a). EBC+++.

50 €



851

Conjunto de 4 billetes, incluyendo una pareja, de 1000 Pesetas emitidos el 12 de Octubre de 1992, todos ellos sin serie (Edifil 2021: 483). SC.

25 €





852

Conjunto de 6 billetes correlativos de 1000 Pesetas emitidos el 12 de Octubre de 1992, todos ellos sin serie (Edifil 2021: 483). SC.

50 €



854

Conjunto de 8 billetes correlativos de 1000 Pesetas emitidos el 12 de Octubre de 1992, todos ellos sin serie (Edifil 2021: 483). SC.

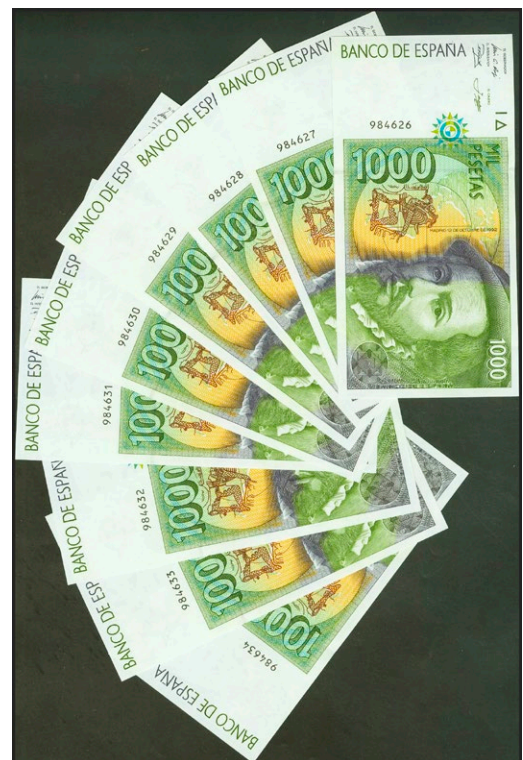
60 €



853

Conjunto de 8 billetes alguno de ellos correlativos de 1000 Pesetas emitidos el 12 de Octubre de 1992, todos ellos sin serie (Edifil 2021: 483). SC.

65 €



855

Conjunto de 9 billetes correlativos de 1000 Pesetas emitidos el 12 de Octubre de 1992, todos ellos sin serie (Edifil 2021: 483). SC.

65 €





856

Conjunto de 6 billetes correlativos de 10000 Pesetas emitidos el 12 de Octubre de 1992, todos ellos sin serie (Edifil 2021: 485). SC/ SC-.

300 €



858

Conjunto de 4 billetes del banco de España de diferentes emisiones y en diversas calidades. A EXAMINAR.

Libre



857

Conjunto de 5 billetes correlativos de 10000 Pesetas emitidos el 12 de Octubre de 1992, todos ellos con la serie A (Edifil 2021: 485a). EBC+.

100 €





859

Conjunto de tres billetes dos de ellos pareja correlativa del 50 Pesetas, emitido el 15 de Agosto de 1928, con la serie E y un billete de 10000 Pesetas, emitido el 12 de Octubre de 1992, sin serie (Edifil 2021: 354, 481). EBC/MBC+.

Libre



860

Conjunto de 4 billetes del Banco Español de diversas emisiones y en diferentes calidades. A EXAMINAR.

Libre



861

Conjunto de 6 billetes del Banco de España todos ellos a partir del reinado de Juan Carlos I y en diferentes calidades. A EXAMINAR.

Libre





862

Conjunto de más de 10 billetes incluyendo dos de 1000 Pesetas de Papeles finanzas correlativos de Madrid emitidos el 1 de Octubre de 1982, 8 billetes de la Guerra Civil, alguno de ellos pueden ser reproducciones, además de un Pagaré del Banco de España de 1893. A EXAMINAR.

Libre



863

Conjunto de más de 15 billetes del Banco de España de diferentes emisiones y calidades diversas, incluyendo un billete de Cuba. A EXAMINAR.

Libre



864

Interesante conjunto de más de 15 billetes del Banco de España, de diferentes emisiones y calidades diversas, predominando las calidades altas en el periodo de Juan Carlos I. A EXAMINAR.

Libre



# Billetes Guerra Civil



865

AINSA (HUESCA). 5 Céntimos. (1937ca). (González: 100). Raro. BC.



866

ALBALATE LUCHADOR (TERUEL). 1 Peseta. 15 de Julio de 1937. Serie B. (González: 175). BC-.



867

ALBUÑETE (MURCIA). 1 Peseta. (1937ca). Serie A. (González: 244). Raro. MBC-.



868

ALICANTE. 10 Céntimos, 25 Céntimos, 50 Céntimos y 1 Peseta. Series D, C, B y A, respectivamente. (González: 507/10). Serie completa. MBC+/EBC.

15 €



869

ANDUJAR (JAEN). 50 Céntimos. 27 de Agosto de 1937. Serie A. (González: 696). EBC.

15 €



870

ARJONILLA (JAEN). 50 Céntimos. (1937ca). (González: 780). Raro. MBC+.

75 €





871

BAEZA (JAEN). 10 Céntimos y 1 Peseta. (1937ca). Sin serie y serie D, respectivamente. (González: 842, 847). MBC.

40 €



872

BARBASTRO (HUESCA). 1 Peseta y 2 Pesetas. (González: 883/84). Serie completa. MBC.

25 €



873

BELMONTE (CUENCA). 1 Peseta. (1937ca). (González: 966). Raro. MBC.

60 €



874

BENIEL (MURCIA). 25 Céntimos. 8 de Febrero de 1937. (González: 1096). Raro. BC.

30 €



875

CALASPARRA (MURCIA). 1 Peseta. 2 de Junio de 1937. (González: 1405). Raro. MBC+.

30 €





876

LA CAROLINA (JAEN). 1 Peseta. (1937ca). (González: 1667). BC.

50 €



879

CRIPTANA (CIUDAD REAL). 25 Céntimos. 1 de Junio de 1937. Serie A. (González: 2096). MBC-.

25 €



877

CIEZA (MURCIA). 25 Céntimos y 50 Céntimos. 1937. (González: 1965, 1966). El 25 cts presencia de cinta adhesiva. MBC/BC.

25 €



880

ESCATRON (ZARAGOZA). 50 Céntimos. (1937ca). Serie B. (González: 2317). Presencia de fijasellos. BC.

100 €



878

COCENTAINA (ALICANTE). 25 Céntimos. 21 de Junio de 1937. Serie A. (González: 1991). SC-.

15 €



881

EL ESCORIAL DE LA SIERRA (MADRID). 50 Céntimos. 1 de Diciembre de 1937. Serie B. (González: 2325). MBC-.

40 €





882

ESCUCHA (TERUEL). 50 Céntimos. 29 de Agosto de 1937. Sin numeración. (González: 2326). Raro, puntito de aguja. EBC++.

50 €



885

FAYÓN (ZARAGOZA). 2 Pesetas. 15 de Enero de 1938. Serie B. (González: 2426). Muy raro. RC.

50 €



883

ESPLÚS (HUESCA). 10 Céntimos, 50 Céntimos y 1 Peseta. 1 de Enero de 1938. (González: 2344, 2346, 2347). MBC.

65 €



886

FRAGA (HUESCA). 1 Peseta. (1937ca). (González: 2525). Raro. EBC.

45 €



884

ESTOPIÑÁN (HUESCA). 10 Céntimos. 1 de Noviembre de 1937. (González: 2382). Muy raro en esta excepcional calidad. SC-.

90 €



887

FRESNEDA (TERUEL). 25 Céntimos. (1937ca). (González: 2531). Muy raro. MBC-.

65 €





888

GIJÓN (ASTURIAS). 25 Céntimos, 50 Céntimos y 1 Peseta. 15 de Julio de 1937. Series C, B y A, respectivamente. (González: 2659/61). Rara serie completa, especialmente en esta excepcional conservación. SC-.

75 €



891

JAEN. 1 Peseta. (1937ca). Serie A. (González: 2985). BC-.

15 €



892

JUMILLA (MURCIA). 25 Céntimos. 25 de Febrero de 1937. (González: 3070). MBC.

10 €



889

GUADIX (GRANADA). 1 Peseta. 1 de Mayo de 1937. (González: 2769). Raro, presencia de cinta adhesiva. RC.

15 €



893

LECERA (ZARAGOZA). 10 Céntimos y 25 Céntimos. 1 de Junio de 1937. Series J y H, respectivamente. (González: 3121, 3123). MBC-.

60 €



890

HINOJOSAS DEL DUQUE (CORDOBA). 25 Céntimos. Junio 1937. (González: 2862). Raro. MBC.

70 €





894

LOPERA (JAEN). 50 Céntimos. (1937ca). (González: 3218). Raro. MBC-.

65 €



897

NAVAL (HUESCA). 10 Céntimos. (1937ca). (González: 3809). Muy raro. MBC+.

75 €



895

MULA (MURCIA). 50 Céntimos. Febrero 1937. Serie A. (González: 3755). Raro. RC.

30 €



898

NAVALUCILLOS (TOLEDO). 50 Céntimos. (1937ca). (González: 3820). Muy raro, con presencia de cinta adhesiva. RC.

100 €



896

MUNIESA (TERUEL). 25 Céntimos. (1937ca). (González: 3762). Raro en esta excepcional calidad. SC--.

65 €



899

OLIVA (VALENCIA). 25 Céntimos. (1937ca). (González: 3848). Raro. EBC-.

60 €





900

NOVELDA (ALICANTE). 50 Céntimos. Agosto 1937. (González: 3867). EBC.

40 €



901

ORIHUELA (ALICANTE). 50 Céntimos. 1 de Febrero de 1937. Serie 1. (González: 3981). Raro. RC.

30 €



902

ORIHUELA (ALICANTE). 1 Peseta. 1 de Febrero de 1937. Serie 6. (González: 3991). Raro. RC.

30 €



903

ORIHUELA (ALICANTE). 50 Céntimos y 1 Peseta. 13 de Mayo de 1937. Serie A, ambos. (González: 3993/94). Serie completa. MBC+.

25 €



904

PEGO (ALICANTE). 1 Peseta. Agosto 1937. (González: 4123). Raro. EBC.

60 €





905

POZOBLANCO (CORDOBA). 50 Céntimos, 1 Peseta y 2 Pesetas. 1 de Julio de 1937. Series A, B y C, respectivamente y "NULO" impreso en el reverso. (González: 4286/88). SC--.

20 €



908

LA UNION (MURCIA). 25 Céntimos, 50 Céntimos y 1 Peseta. Junio 1937. (González: 5220, 5221, 5224). BC.

30 €



906

POZOBLANCO (CORDOBA). 1 Peseta. 1 de Julio de 1937. Serie B. (González: 4287). EBC-.

10 €



909

UTRILLAS (TERUEL). 1 Peseta. (1937ca). (González: 5253). Inusual. BC.

60 €



907

TOBARRA (ALBACETE). 25 Céntimos. Septiembre 1937. (González: 5018). MBC-.

5 €





910

VALDEPEÑAS (CIUDAD REAL). Series B, A y A, respectivamente. (González: 5281/83). Serie completa. MBC.

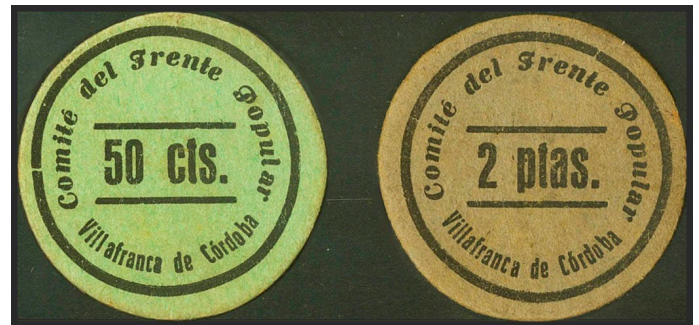
20 €



911

VENTA DEL EMPERADOR (VALENCIA). 25 Céntimos, 50 Céntimos y 1 Peseta. (1937ca). (González: 5449/51). Extraordinariamente rara serie completa, para hacernos idea de su rareza, en subasta sólo hemos encontrado el 25 céntimos y nunca se ha subastado la serie completa. EBC-.

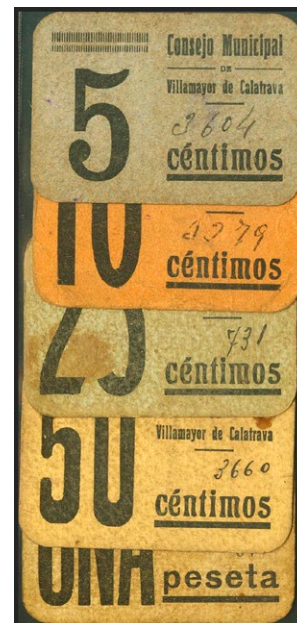
500 €



912

VILLAFRANCA DE CORDOBA (CORDOBA). 50 Céntimos y 2 Pesetas. 1937. (González: 5519). Rarísimos, para hacernos una idea de su rareza, el 2 pts no está catálogado y el único que tiene foto de la serie es el de 50 cts, además no tenemos constancia de que hayan sido subastados en otra casa de subastas. EBC+.

450 €



913

VILLAMAYOR DE CALATRAVA (CIUDAD REAL). 5 Céntimos, 10 Céntimos, 25 Céntimos, 50 Céntimos y 1 Peseta. (González: 5583/87). Muy rara serie completa. MBC.

300 €





914

VILLENA (ALICANTE). 50 Céntimos. Julio 1937. Serie A. (González: 5763). MBC.

15 €



917

ALBONS (GERONA). 50 Céntimos. (1937ca). (González: 6127). Raro. EBC++.

40 €



915

AGER (LERIDA). 50 Céntimos y 1 Peseta. 7 de Marzo de 1937. (González: 6010/11). Rara serie completa. MBC-

70 €



918

ARCHS (LERIDA). 25 Céntimos. (1937ca). (González: 6329). Muy raro. BC-

45 €



916

ALBA DEL VALLES (BARCELONA). 25 Céntimos. 1937. (González: 6086). Raro. EBC-.

25 €



919

ARTESA DE SEGRE (LERIDA). 25 Céntimos y 50 Céntimos. 10 de Enero de 1937. (González: 6428, 6429). Raros. BC.

30 €





920

BACELLA (LERIDA). 1 Peseta. 1 de Junio de 1937. (González: 6456). Muy raro. BC.

45 €



921

BARCELONA. 25 Céntimos. (1937ca). Agrupamiento Industria Gastronómica. (González: 6535). SC--.

10 €



922

BELL-LLOC DE URGELL (LERIDA). 50 Céntimos. (1937ca). (González: 6975). Muy raro. EBC--.

50 €



923

BELLVER DE CERDANYA (LERIDA). 25 Céntimos, 50 Céntimos y 1 Peseta. 17 de Julio de 1937. Series B, A y C, respectivamente. (González: 7006/08). Serie completa. MBC.

50 €



924

BRUC (BARCELONA). 25 Céntimos. (1937ca). (González: 7205). Raro. MBC+.

35 €





925

CABRILS (BARCELONA). 50 Céntimos y 1 Peseta. Mayo 1937.  
(González: 7243/44). MBC.

10 €



926

CASTELLBELL Y EL VILAR (BARCELONA). 10 Céntimos.  
(1937ca). (González: 7432). Muy raro. MBC.

50 €



927

COGUL (LERIDA). 15 Céntimos. (1937ca). (González: 7623). Muy raro, se trata del mismo billete fotografiado en el catálogo de Rafael González Hidalgo. MBC+.

80 €



928

DOMENYS DEL PENEDES (TARRAGONA). 1 Peseta. (1937ca).  
(González: 7714). Muy raro, con presencia de varios fijasellos. BC.

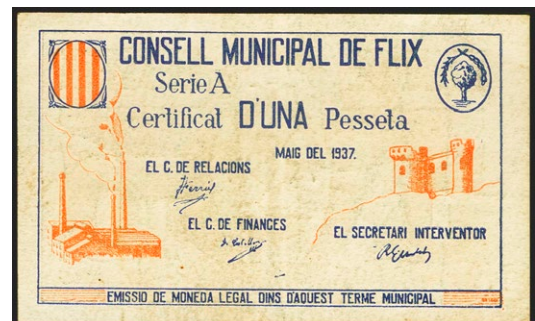
40 €



929

DOMENYS DEL PENEDES (TARRAGONA). 25 Céntimos y 1 Peseta. Septiembre 1937. (González: 7715/16). Serie completa. MBC.

25 €



930

FLIX (TARRAGONA). 1 Peseta. Mayo 1937. Serie A. (González: 7885). MBC.

30 €





931

FLIX (TARRAGONA). 25 Céntimos y 50 Céntimos. 19 de Junio de 1937. Series D y C, respectivamente. (González: 7886/87). Serie completa. MBC.

30 €



932

FLIX (TARRAGONA). 5 Céntimos. (1937ca). (González: 7888). SC.

20 €



933

FORÈS (TARRAGONA). 1 Peseta. Septiembre de 1937. Serie A. (González: 7923). Raro. EBC-.

60 €



934

GUIXOLS (GERONA). 25 Céntimos. (1937ca). (González: 8194). RC.

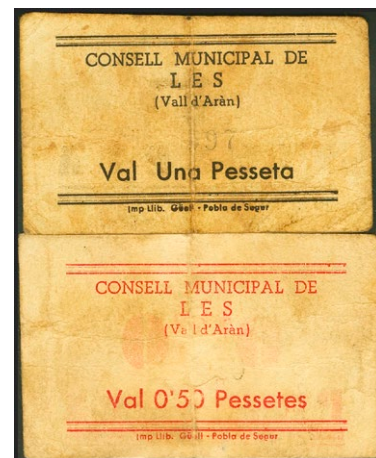
5 €



935

HORTA DE TERRA ALTA (TARRAGONA). 25 Céntimos y 50 Céntimos. (1937ca). (González: 8200, 8201). Raros. MBC.

80 €



936

LES-VAL DE ARAN (LERIDA). 50 Céntimos y 1 Peseta. (1937ca). (González: 8306/07). Rara serie completa. MBC.

80 €





937

MARCA (TARRAGONA). 20 Céntimos. Octubre 1937. Serie C. (González: 8558). SC.

50 €



940

OS DE BALAGUER (LERIDA). 25 Céntimos y 1 Peseta. 10 de Octubre de 1937. (González: 9052, 9054). Raros. SC/EBC.

80 €



938

MONTBRIO DEL CAMP (TARRAGONA). 25 Céntimos. 18 de Noviembre de 1937. (González: 8769). Raro. MBC+.

35 €



941

OS DE BALAGUER (LERIDA). 10 Céntimos. (1937ca). (González: 9056). Muy raro. EBC.

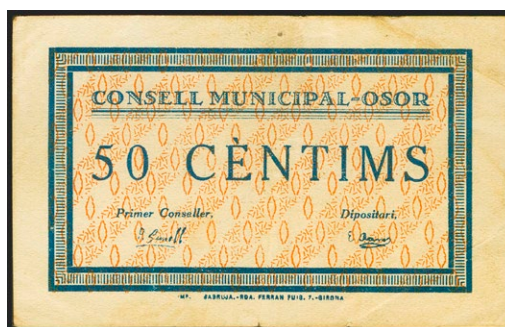
70 €



939

OS DE BALAGUER (LERIDA). 1 Peseta. 25 de Marzo de 1937. (González: 9051). Raro. MBC-.

40 €

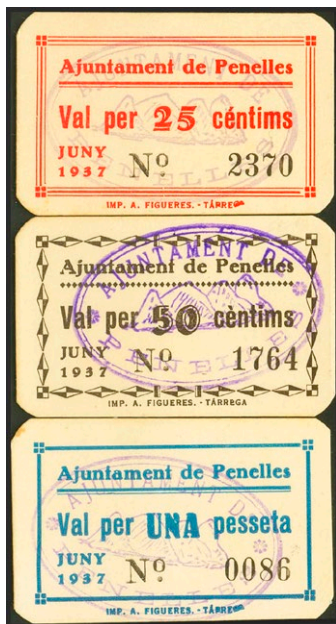


942

OSOR (GERONA). 50 Céntimos. (1937ca). (González: 9059). Raro. MBC.

25 €





943

PENELLES (LERIDA). 25 Céntims, 50 Céntims y 1 Peseta. Junio 1937. (González: 9183/85). Rarísimos en esta excepcional calidad. SC.

130 €



944

PINEDA (BARCELONA). 50 Céntims y 1 Peseta. 17 de Julio de 1937. (González: 9216, 9217). Raros. EBC-/MBC+.

60 €



945

PINEDA (BARCELONA). 25 Céntims. 20 de Noviembre de 1937. Serie A. (González: 9218). EBC.

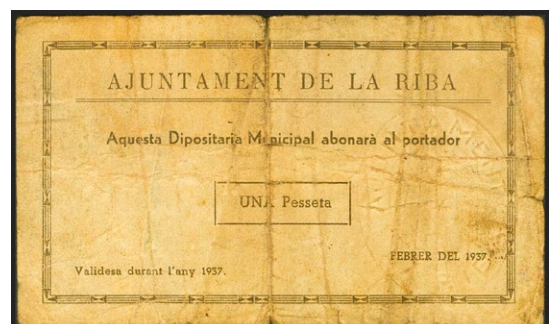
15 €



946

PORRERA (TARRAGONA). 25 Céntims. 30 de Septiembre de 1937. (González: 9402). Raro. MBC.

30 €



947

RIBA (TARRAGONA). 1 Peseta. Febrero 1937. Serie A. (González: 9599). Muy raro. BC+.

50 €





948

RIBERA DE CARDOS (LERIDA). 1 Peseta. 1937. (González: 9616). Raro. EBC.

45 €



949

RIBES DEL PENEDES (BARCELONA). 1 Peseta. 22 de Mayo de 1937. (González: 9627). Raro. MBC.

15 €



950

ROCAFORT DE VALLBONA (LERIDA). 50 Céntimos. Marzo 1937. (González: 9707). Muy raro. MBC-.

40 €



951

SENTERADA (LERIDA). 1 Peseta. 1937. (González: 9943). Muy raro. MBC+.

75 €



952

SOLIVELLA (TARRAGONA). 50 Céntimos. 2 de Mayo de 1937. (González: 10026). BC.

35 €



953

TARADELL (BARCELONA). 25 Céntimos, 50 Céntimos y 1 Peseta. (1937ca). (González: 10082/84). Serie completa. EBC/EBC-.

15 €

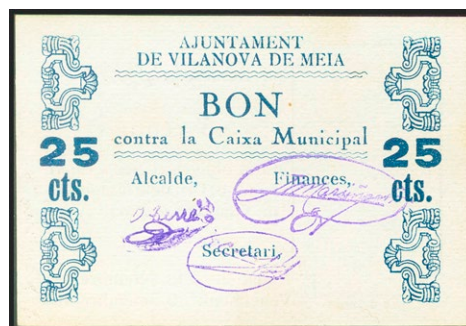




954

TORA DE RIUBREGOS (LERIDA). 50 Céntimos. 31 de Diciembre de 1936. (González: 10295). Raro. EBC.

50 €



957

VILANOVA DE MEIA (LERIDA). 25 Céntimos. 12 de Septiembre de 1937. (González: 10815). SC-.

20 €



955

TORA DE RIUBREGOS (LERIDA). 1 Peseta. (1937ca). Serie A. (González: 10298). Inusual. EBC+.

25 €



958

VOLTREGA (BARCELONA). 50 Céntimos. 5 de Junio de 1937. (González: 10919). Presencia de cinta adhesiva. BC-.

20 €



956

VILALBA DELS ARCS (TARRAGONA). 1 Peseta. (1937ca). (González: 10741). Raro. MBC.

50 €



## Lotes y Colecciones



959

Conjunto de más de 10 billetes de la Guerra Civil, de diferentes localidades y en diversas calidades, incluyendo las reimpresiones de Alcañiz. A EXAMINAR.

Libre



960

Interesante conjunto de más de 20 billetes de la Guerra Civil de diferentes localidades y en diversas calidades. A EXAMINAR.

Libre



# ibercoin

Francisco Gervás, 14 | ES28020 Madrid  
T: +34 915 480 799 | F: +34 915 416 070  
info@ibercoin.com | www.ibercoin.com

