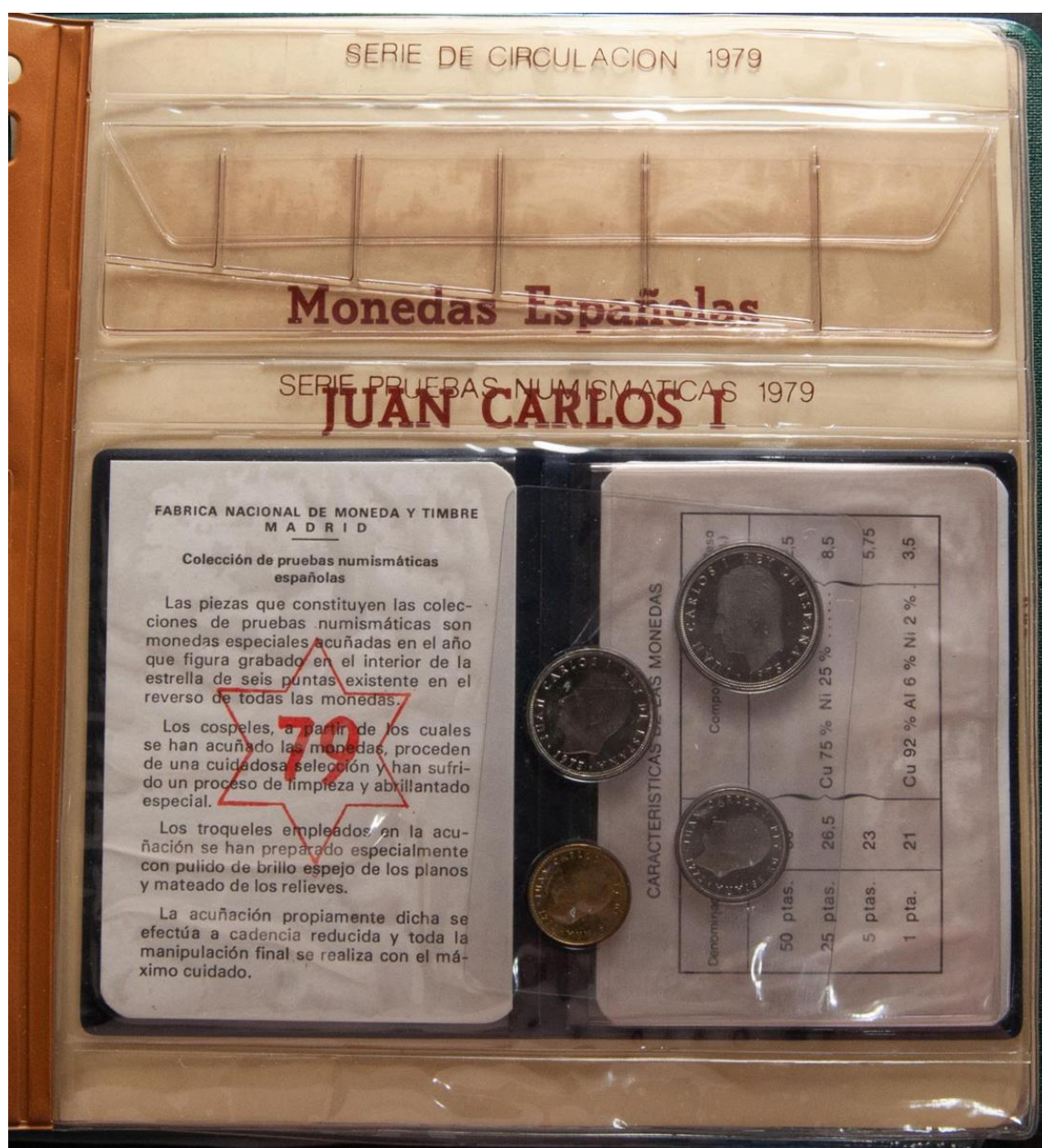


# Lote 1829

Puja inicial: Libre

## Subasta Online Monedas #53

Lote compuesto por más de 200 monedas española de diversos periodos, con mayoría de piezas del estado español. Diferentes módulos, materiales así como estados de conservación. El conjunto incluye 7 carteras de Juan Carlos I. A EXAMINAR.<BR>



## SERIE DE CIRCULACION 1976



## SERIE PRUEBAS NUMISMATICAS 1976

FABRICA NACIONAL DE MONEDA Y TIMBRE  
M A D R I D

### Colección de pruebas numismáticas españolas

Las piezas que constituyen las colecciones de pruebas numismáticas son monedas especiales acuñadas en el año que figura grabado en el interior de la estrella de seis puntas existente en el reverso de todas las monedas, excepto en la de cincuenta céntimos, que lo lleva en el anverso.

Los cospeles, a partir de los cuales se han acuñado las monedas, proceden de una cuidadosa selección y han sufrido un proceso de limpieza y abrillantado especial.

Los troqueles empleados en la acuñación se han preparado especialmente con pulido de brillo espejo de los planos y mateado de los relieves.

La acuñación propiamente dicha se efectúa a cadencia reducida y toda la manipulación que se realiza con el máximo cuidado.





## SERIE DE CIRCULACION 1977



## SERIE PRUEBAS NUMISMATICAS 1977

FABRICA NACIONAL DE MONEDA Y TIMBRE  
M A D R I D

### Colección de pruebas numismáticas españolas

Las piezas que constituyen las colecciones de pruebas numismáticas son monedas especiales acuñadas en el año que figura grabado en el interior de la estrella de seis puntas existente en el reverso de todas las monedas.

Los cospes, a partir de los cuales se han acuñado las monedas, proceden de una cuidadosa selección y han sufrido un proceso de limpieza y abrillantado especial.

Los troqueles empleados en la acuñación se han preparado especialmente con pulido de brillo espejo de los planos y mateado de los relieves.

La acuñación propiamente dicha se efectúa a cadencia reducida y toda la manipulación final se realiza con el máximo cuidado.

Las monedas incluidas en esta colección son las que corresponden a la acuñación dispuesta para 1977, según Real Decreto 30.221/1976, de 12 de noviembre (B. O. E. de 8 de enero de 1977).

### CARACTERISTICAS DE LAS MONEDAS

Denominación	Dímetro (mm.)	Composición	Peso (g.)
25	25	Cu 75 % Ni 25 %	1,5
5	21	Cu 92 % Ag 6 % Ni 2 %	3,75
1 PTA	21		3,5



SERIE DE CIRCULACION 1979

SERIES NUMISMATICAS Y  
CARTERAS PROOF COIN  
DE LOS CAMPEONATOS  
MUNDIALES DE FUTBOL

SERIE PRUEBAS NUMISMATICAS 1979 (1982)

FABRICA NACIONAL DE MONEDA Y TIMBRE  
M A D R I D

Colección de pruebas numismáticas  
españolas

Las piezas que constituyen las colecciones de pruebas numismáticas son monedas especiales acuñadas en 1979 que figura grabado en el interior de la estrella de seis puntas existente en el reverso de todas las monedas.

Los cospes, a partir de los cuales se han acuñado las monedas, proceden de una cuidadosa selección y han sufrido un proceso de limpieza y abrillantado especial.

Los troqueles empleados en la acuñación se han preparado especialmente con pulido de brillo espejo de los planos y mateado de los relieves.

La acuñación propiamente dicha se efectúa a cadencia reducida y toda la manipulación final se realiza con el máximo cuidado.

Denominación	CARACTERISTICAS DE LAS MONEDAS			
	Composición	Composición	Composición	Composición
50 ptas.	12,5	8,5	5,75	3,5
25 ptas.	26,5	Cu 75 % Ni 25 %		
5 ptas.	23			
1 pta.	21	Cu 92 % Al 6 % Ni 2 %		